

沈雲龍教授主編

近代中國史料叢刊

第六十八輯

文海出版社印行

近代中國史料叢刊第六十八輯
沈雲龍主編

慈衛室詩草·粵行集·詠菴詩稿

譚延闓著

(附：茶陵譚公年譜)

文海出版社
有限公司印行

近代中國史料叢刊

沈雲龍教授主編

近代中國史料種類之繁，卷帙之多，遠過其他時代。就內容而論，可別爲原始資料（Primary sources of materials）與次要資料（Secondary sources of materials）兩類。前者如歷朝實錄、東華錄、政治官報、大臣奏疏、外交檔案、名臣專集、函牘手扎、日記、自訂年譜、回憶錄等；後者如官書傳記、行狀、碑誌、新聞記載、雜誌論文、私人筆記、以及參用史料，專題研究所得而成之史籍，與夫總合敘述史蹟之真相，而使讀者明瞭一事，或一時代之政治外交社會經濟情況之人民生活之專著等，均其明例。

本社向以搜集史料影印流傳爲職志。其卷帙較多之大清實錄、東華錄、十朝聖訓、清季外交史料，政治官報等鉅製，均已先後出版，甚獲好評。茲再商得近代史學家沈雲龍教授之同意，就上述範圍，代爲搜羅選輯卷帙較少而有價值之史料，陸續影印，並承惠允將其所藏罕見之孤本若干種先行借出攝印，以供海內外學人治近代中國史者之參考。

文海出版社謹識

中華民國五十五年十月

www.docsriver.com 定制及广告服务 小飞鱼
更多**广告合作及防失联联系方式**在电脑端打开链接
<http://www.docsriver.com/shop.php?id=3665>



www.docsriver.com 商家 本本书店
内容不排斥 转载、转发、转卖 行为
但请勿去除文件宣传广告页面

若发现去宣传页面转卖行为，后续广告将以上浮于页面形式添加

www.docsriver.com 定制及广告服务 小飞鱼
更多**广告合作及防失联联系方式**在电脑端打开链接
<http://www.docsriver.com/shop.php?id=3665>



近代中國史料叢刊

第六十八輯

中華民國建國六十年紀念三輯

目錄

Wt215/07

慈衛室詩草·粵行集·詠菴詩稿(附：茶陵譚公年譜)	譚延闓著
太炎先生自訂年譜	章炳麟著
吳佩孚先生集	趙恆惕等篇
曾慕韓(琦)先生遺著(附：曾母宋太夫人詩稿)	沈雲龍輯
督軍團傳	陶菊隱著
湘軍援鄂戰史	國史編輯社編
壬戌政變記	張梓生著
滿宮殘照記	秦翰才著
民國政史拾遺	劉以芬著
中國共產黨之來源	沈雲龍著

介公存念

慈衛室詩

癸卯

清明上河曲

大梁清明士女填咽蓋猶宋時遺俗感張端所困

遂為賦之

大梁三月春始花大梁門外去來車才見參差連遠道又看窈窕出誰家
誰家窈窕正青春冶服明妝冠等倫綠縠侍兒金雀艷絳紗
子弟翠翹新翠翹爭說春華美襖飲還如臨曲消鼻香
風陌上塵道去轂門前水去轂門前迤邐行可憐今日正



清明平原草色才能綠
夾道楊枝已是青
三山歲長如昨
車馬翩止還作幾處清歌
上碧雲一時素手寒珠箔
珠箔東南花正飛輕羅繡轂
試春衣暫時酌酒銷金罇
忽復尋春入翠微
尋春不解傷春事
問草藏廬百遊戲
連臂輕歌赤鳳來同心
更逐青驄至
青驄游俠五陵兒
結客探丸意不辭
珊瑚鞭埒裏初盤馬
金距風前且鬥鷄
廣場笳鼓相追逐
芳艸春萋宜躡鞵
角觥三千幕若雲
賜衣千人如玉雲
幕垂處通青帘
搖曳出當風生憐芳藥
長堤好聽取芙蓉小部工
魚龍曼衍犁軒眩梅

檀金碧何王殿，綠仗喧闐木寓龍。華筵歌吹瑤筐燕，蹀躞盲公弱
負鼓場雍容。小妹角弓張蠟戲，莊嚴堆百幻珠塵。舍利劫諸香，此
時無限繁華夢。此時不覺春愁重，影事還徵帳額寫泥人。更
觸釵頭鳳，別有傷心大道邊。白楊蕭瑟聽啼鴉，茜屣泥濘燕支
泣。春草紅心冷墓田，生存何意悵零落。雨夢風花同舜宴，乍可平時
逐勝游。不堪俯仰成哀樂，哀樂平生恨未忘。六陵柏樹蒼蒼櫻桃
無復着，南寢車騎聽聞走北邱。蹲獅無恙龍亭北，惟有平湖自清
洲。鈔塔羊夕照，殘吹臺漢春雲起。南渡飄零老畫師，春來愁

絕未應歸畫閣金鈔獨前日華屋山丘異昔時淒涼自染鴉溪絹
河聲嶽色還如見故國樓臺草木悲感年歌舞風雲變歷劫長
恩好護持藏冰山曾錄舊平章雁鼎何人傳粉墨龍蹕幾
度闌滄桑七百年來朝復暮上河風景還如故若說
花時嬌上春那知夢秀衣中路衣時不忍聞回車重
輿向弟門梁王墓苑餘荒草信陵祠廟空斜曛斜曛只在西
樓側樓上笙歌殊未歇新聲一度落梅花舊詞雙燕不迎桃葉
桃葉桃根事已陳玉津橋水故鄰三惟餘舊日梁園月還照

當時羅綺春

為楊子杏題何伯周夫婦畫卷

鷗波不作仲姬逝此福人間絕代無拂卷知君勤護惜同心

小印未模糊

古畫書品從煖翁小軸親題未墨濃史與香閣留於本

行齋長住翠微中

輕雲如水雨如煙我別西湖已十年惆悵畫圖看不盡舊

港孤夢一燈前

新點春尾寫生僧臥枕芸香結念遙別後思心更愁絕大
梁風雪正蕭蕭時將往汴中

無題

小院重簾未寐寒多東風昨夜雨今宵蠟鎊紅燼春如
夢脂盞香溫盞盞欲消隔座情懷中婦悲小樓心事玉人
蕭天涯只在朱闌曲莫向蓬山更愁遠

盈之鎮日對門居珠箔樓頭自卷舒約屏月禁金香宛
常眉明鏡影如綠成粉膩裁魚子翠羽春寒豔鼠

姑恨不相親
悔相見中宵
風露苦踟躕
和黎鍾養韻

放弋鳥城郭
碧湘街憶尔
清冷別後佳
去日年華悲逝
水小亭香葉
話清淮君在
身世鏡前劍
竄窈窕天人
鏡裏釵飄瞥
塵蹤幾回首
金盞珍重寫
詩牌

入洛細塵席
帽低玉驄歸
夢繞淒迷高
樓夜雨香簾
外斜日東風
萬柳西屏角
芳華勞於蝶
癡兒頭生事
感醞雞雲堦
月地無消息
愁說紅橋尚
可梯

前韵和蔡鏞卷

池荷東是係揚街步履懷君住佳檻外雨聲春入夢鏡中
人面月臨淮金爐篆裊悵虛幌寶軸痕殘認折釵記否
西樓明月夜縹緲同檢舊籤牌

飭箏吹徹楚天低心事沈沈影事迷芳酒夢醒瑤瑟畔春雲
人隔畫廊西蛟珠未悔輕彈雀屏管猶聞寶駭難相望相思
遊何處紫蘭香迳碧苔梯

丁未

郭洞白寄示游萬象湖詩紀成長句奉懷

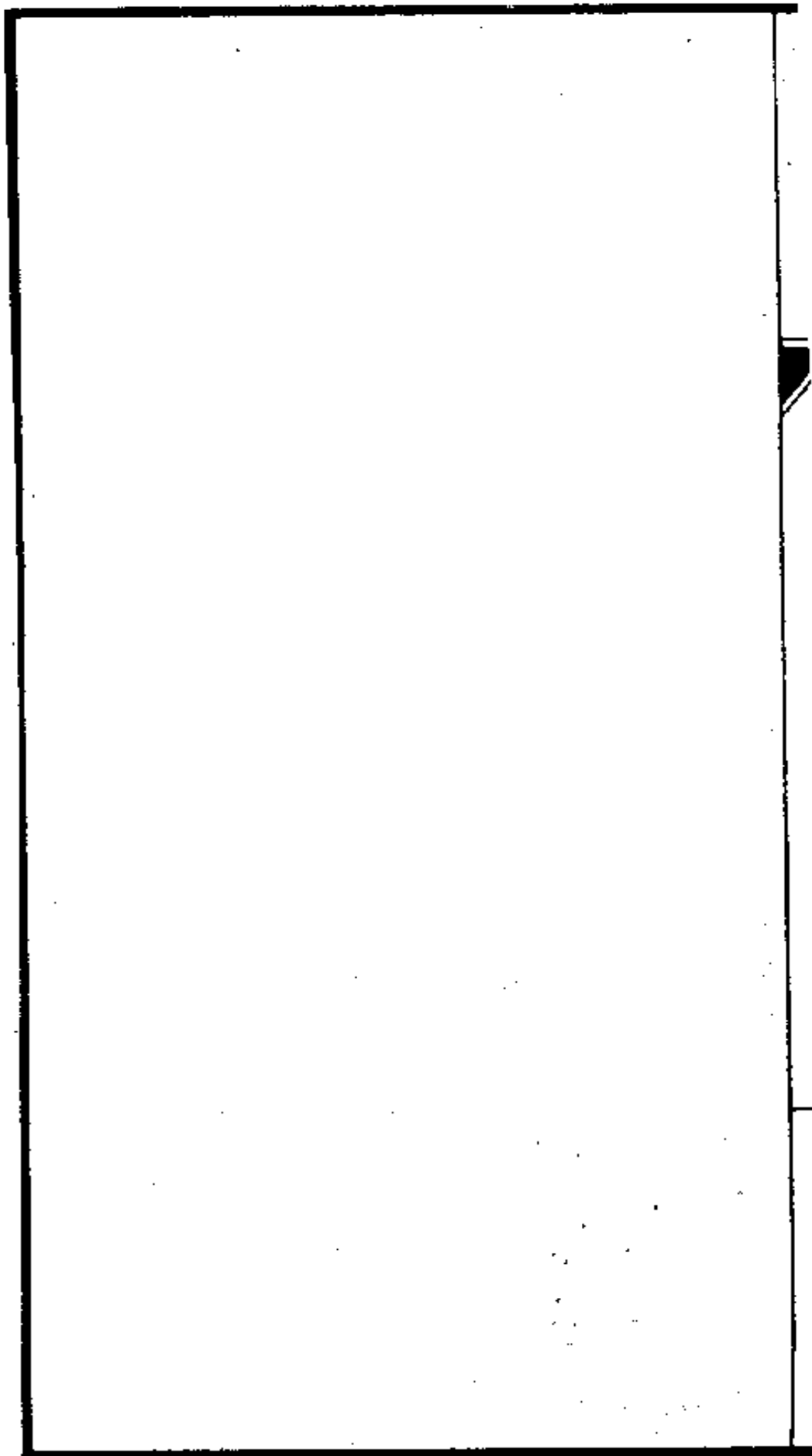
郭侯慷慨能為客，坐對平湖數秋夕。
萬春藏身祇自知，一官袖手無人惜。
客裏悽然憶故情，秋風一夜起邊聲。
平沙歷歷遼陽道，古戍荒荒樂浪城。
邊城之窟正邊月，白萬頃湖光動寒碧。
載酒還能泛小舟，題詩不更悲行役。
才俊江山共眼前，就中陳廖劇清妍。
坐想飛濤起溟渤，偶留高詠答湖煙。
湖煙漠漠中宵好，懷古

傷令一傾倒歌哭能醒壯士魂平生未分儒冠老嗟君年少
早成名被人還喚作書生懷中尺璧終何用海上長風意不
平幾年和戰喧中外祇與河流助淘汰百戰菁菁條井里
枯三邊岢嶲憂危大休向山川問主賓神洲今恐更無神且
能有酒歡今夕忽復裁箋寄故人故人取別多零落每
憶新吟望寥廓對泣南冠竟可知走馬東門事如昨一
年一度又西風一去一留無與同君向牙門聽戍鼓我來蕭寺
寬殘鐘湖中碧浪長清泚風物何如萬泉羨借問年

年遼海波即今誰似瀟湘水瀟湘無語日長流相望相思
共一秋惟有月明能萬里舉杯遙屬海東頭

次韻陳鳳先廖釐雄游萬泉河之作

吾生役仕任隨蹤世事荒訐夥多當代功名一揮手故人
詩思萬泉波已無天帝能醒醉尚有湖山足嘯歌好是諸
公同努力他年蠟屐想重過



己自

保定別貽藹人成四川

辛若三年別艱難再見時主恩終浩蕩臣職本危
疑道在身何病名存事可悲籌邊他日計應動
九重思

憶昔楚庭日曾同國士稱多：成隔世惻：念中興生
死交餘幾安危要有憑臨歧湯雷灑回首即
緬接

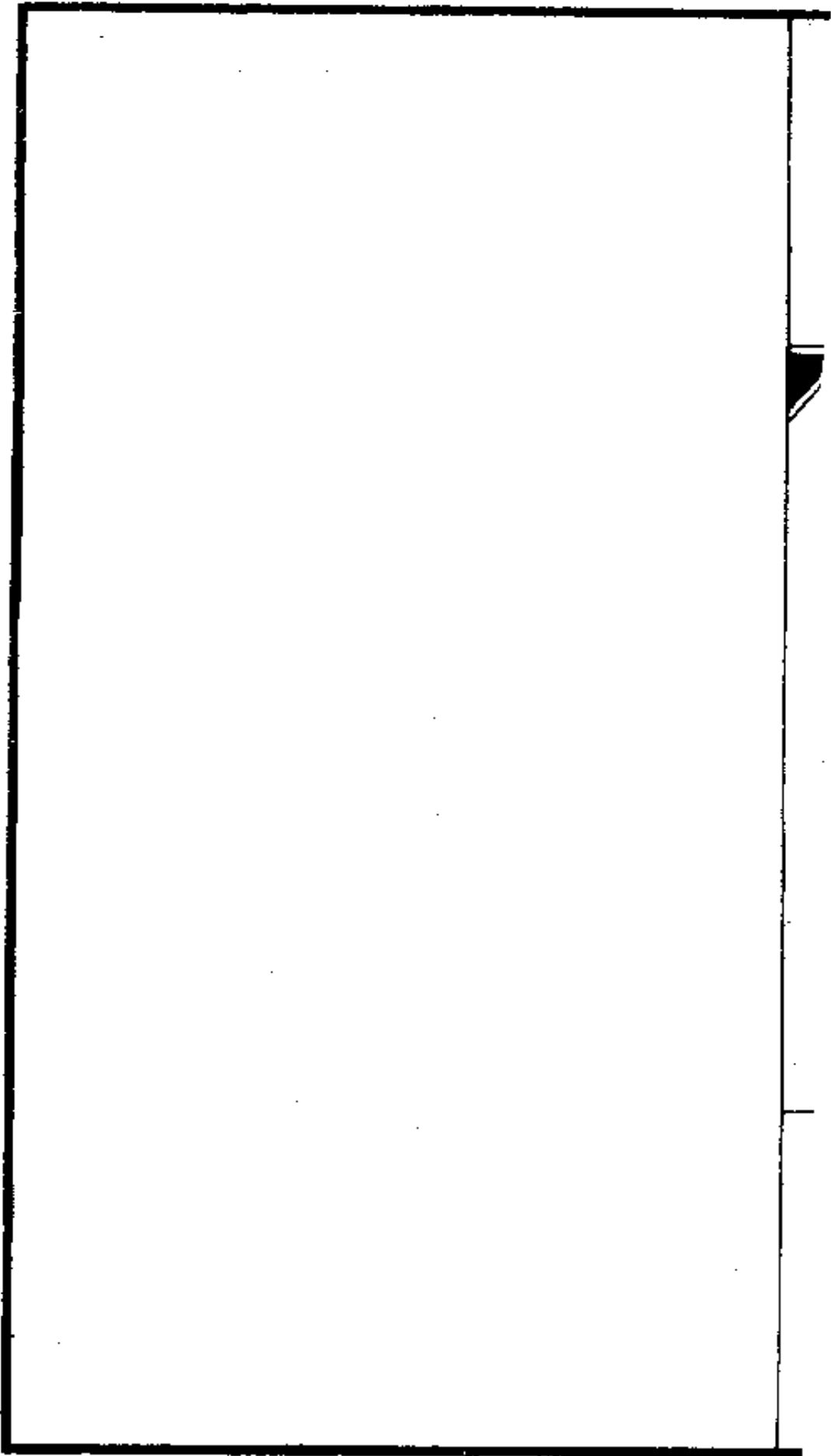
定有能拔惡全家兩遊臣
澹素無限淚風雨得
相親濯錦江仍舊
能珠集更新詩成應見憶
寄与莫辭頻

清華園示鳳光

偶辭城市宣圓會
來看郊原浩蕩天
雨後青餘山一抹
寺前紅映酒三船
故人慷慨猶如昨
蒼事悽迷不記年
莫向園林問興廢
且饒酩酊話流連

游圓明園

玉階金瓦已無存，寂寞誰能識禁園。
福海只今餘萬葦，屬車曾記擁千門。
盛時文物留殘石，劫後牆垣認燒痕。
惟有流泉依舊在，依舊好年不共海潮渾。



庚戌

百泉展墓作

檜柏千章竹萬枝
靈宮迴望轉遙迤
蟄龍天與依滕
室駐馬人來讀
度碑夢裏瓊瑰他日淚
懷中芍藥
去年詩宛親何意皆黃土
徒倚殘陽又一時

枏竹山騎還有感

攬轡頽然竟獨還
長眠人已隔青山
依稀京輦聯
鑣意凋悵寒林
落照間千劫可憐
同冉百泉誰

與聽潺湲響驢岐路君知否
愁向風塵損素顏
贈楊廷瑞

華顛容易近中年
執手相看各惘然
往事經時如夢裏
故人今日又尊前
書堂久闕金絲響
畫閣重尋石墨緣
莫向人間問清濁
輸君長作在山泉

辛亥

月夜過洞庭作

秋清夜已涼舟行月正高平湖靜不波千里共
迢迢輕烟散微瀾清輝麗神霄俯仰天地間
始覺心遐超昔人感舟楫涉險戒波濤吾
生信何營復此塵役勞徂年豈無悲逝者
不可招人止境亦遷神悽意轉遠湘靈闕
瑤瑟楚老歎蘭膏徒倚空明中喟然獨

長謠

中秋舟中

秋靜平湖澹若烟
扁舟輕過晚風前
月明好共波中看
夜色還如畫裏妍
往事今宵餘涕淚
孤燈殘夢尚淒連
年長是人千里
每為良辰一愴然

辛亥

激園携示用詩疊韻奉贈

吾生役之徒為尔世事紛之偶於獨有故人能物外
更携殘句到鐙前舊游孤夢真如昨乍別重逢
已是緣往日琴尊零落盡愧將清濁問山泉

壬子

戲題劉雨人藏石菴卷子

一從烽火連江漢多少疆緡付劫餘
誰分夜闌人倦
後眼明未見石菴書

柳園今已無殘瓦舊亭
還能憶往年
我對遠
羨成一笑不曾長
跪屬亭上
剛
夾中有
迎駕
往園
子
移

癸丑

無題

倦客孤鐘感寂寥
玉人消息尚重霄
分無珠樹雙棲處
更有蓬山一恨遙
燭淚經時還惜別
酒痕昨夜又新澆
不辭沈醉情思減
多恐情思醉亦饒

甲寅

題癸丑日記後

沈三三十六年事過後思量總夢中一卷叢殘拋不
得又從泥雪憶飛鴻

籌鐙寫記：吾師去後陳先生絕似長沙夜學時慚愧

雕蟲亦無技卅年贏得鬢眉成絲

黎兄：弟劇雄豪君年季聯珠興每豪忽憶前

塵生有感可憐明鏡鬢蒲桃弟館名

來鴻去燕頻年事慣稍喜鈔書亦有兒莫向殘
鐘思往事有人和淚說湘纍

食杏和呂無悶韻

海隅有珍果嬌小最堪憐異地知梅變同時憶
桂園林園繞自種春日想能妍莫漫愁新嫁媵
媵更一年

隴上傳佳種分甘記每年獨慙聞同老大猶喜及芳妍
李省仍小櫻桃訝許圓來春應更好已達漫相憐

題表海觀春鷄圖

投老江鄉感歲除
朱門風物尚南都
憑誰為點丹青
筆畫作春朝正旦圖

妙筆天濤有鬪風
傳衣今日屬龍公
莫將鴟素論
新故晉帖唐摹一例同

尚書精鑒何人似
畫軸琳瑯歷百船
輸與乾嘉諸老
輩豈復真及太平年

垂至青島

適看桃李鬥清妍又覩霜華凍野田惟有勞山知我
意一回相見一嫣然

電掣雷奔又一時蒼茫歧路更何之可憐無限平生
感猶有好懷能賦詩

贈古川大航和尚

世界微塵裏蒼茫認見佛鐙陸沈吾不悔稍喜見南能

贈野中正教

異地駭馬初見知名已歷圭銜刀曾席穴佩劍又龍淵

我亦當時侶，翻同此日筵。
不辭成醖酌，琴澳雪橫天。

自青島泛海歸滬上作

仲氏喜浮海，宗生願長風。
不覩溟渤大，安知天地空。
凌冬涉冰雪，返棹迴艨艟。
初日耀丹景，列嶼呈青葱。
波

濤如陵谷雲，物忽泐掘。
吾生信有涯，閱世嗟無窮。
扣舷發長謠，邈上神山蹤。

和呂滿生日宴集詩

高宴猶湘曲，深杯惜歲徂。
舊時同社侶，今日幾人俱。