

www.docsriver.com 定制及广告服务 小飞鱼
更多**广告合作及防失联联系方式**在电脑端打开链接
<http://www.docsriver.com/shop.php?id=3665>



www.docsriver.com 商家 本本书店
内容不排斥 转载、转发、转卖 行为
但请勿去除文件广告宣传页面

若发现去宣传页面转卖行为，后续广告将以上浮于页面形式添加

www.docsriver.com 定制及广告服务 小飞鱼
更多**广告合作及防失联联系方式**在电脑端打开链接
<http://www.docsriver.com/shop.php?id=3665>



www.docsriver.com 定制及广告服务 小飞鱼
更多**广告合作及防失联联系方式**在电脑端打开链接
<http://www.docsriver.com/shop.php?id=3665>



www.docsriver.com 商家 本本书店
内容不排斥 转载、转发、转卖 行为
但请勿去除文件广告宣传页面

若发现去宣传页面转卖行为，后续广告将以上浮于页面形式添加

www.docsriver.com 定制及广告服务 小飞鱼
更多**广告合作及防失联联系方式**在电脑端打开链接
<http://www.docsriver.com/shop.php?id=3665>



近代中國史料叢刊第六十九輯

沈雲龍主編

游戎出塞日記

黃明亮著

文海出版社有限公司印行

中華民國六十年十月初版

近代中國史料叢刊

第六十九輯

精裝：十冊
定價：新台幣



版權所有

主編者：沈雲龍

發行人：李振華

出版者：文海出版社有限公司
臺北縣永和鎮中興街99巷8號

郵政劃撥第二七八四號
電話：九二一—二六五九號

印刷者：金氏印刷有限公司

臺北市長安東路二段66號

經銷者：全省各大書局

本公司經內政部核准登記證為內版台業字第〇八〇〇號

黃杏村遊戎出塞日記

www.docsriver.com 定制及广告服务 小飞鱼
更多**广告合作及防失联联系方式**在电脑端打开链接
<http://www.docsriver.com/shop.php?id=3665>



www.docsriver.com 商家 本本书店
内容不排斥 转载、转发、转卖 行为
但请勿去除文件宣传广告页面

若发现去宣传页面转卖行为，后续广告将以上浮于页面形式添加

www.docsriver.com 定制及广告服务 小飞鱼
更多**广告合作及防失联联系方式**在电脑端打开链接
<http://www.docsriver.com/shop.php?id=3665>



出塞日記

南海黃明亮杏村氏著

同治六年歲次丁卯由魯省出塞招募東三省馬隊
其行程事跡按日記之

二月初二日晴風自省起程申刻出郭偕行者李君
虎臣盧君輔臣韓君輔三晚宿齊河北店計程四
十里

初三日晴風鄆城尖里三十晚宿禹城縣西三里之禹

城橋里四十隨同前往之朱君繡生查君芸生陳君

耕吟俱到齊晤談許時因定次日同行早間齊河

渡河河水頗平尙易過河渡橋爲黃流冲毀每深
秋水長舟渡匪易兼以雨大近年八九月間率由
此坐船直抵禹城橋西

初四日晴風平原廿里鋪尖

二十里

晚宿曲六店

四十五里

早館後二十里至平原縣縣署東有顏魯公祠是
日答拜朱查陳三君略談

初五日晴風黃河厓

二十五里

德州南關馬市街尖

二十五里

晚宿劉志廟

十八里

初六日晴風自北劉志廟始入直隸境過景州至漫

河尖

五十里

晚宿阜莊驛

七十里

景州郭北有賈閔仙製詩處君碑一董仲舒故里
石碑一城內有古塔高不知幾尋丈輪廣十餘丈
級凡十三直隸諺云滄洲獅子景州塔正定府大
菩薩相傳通省古塔未有大於是者觀此則菩薩
與獅子可想而知其大矣

初七日晴風過獻縣

三十里

臧家橋尖

三十里

過商家林

卅里河間府

二十里

晚宿二十里鋪

卅里

一路天天遇

風入直境則沙塵障面使人不耐經過府州縣郭
均極寥廓光景遠不逮山東矣

紀文達宅第間在
獻縣治之東南

二莊

初八日晴風略止任邱縣西關尖

里五十

晚宿雄縣南

關

里六十

任邱稍勝聞文風與河間故城獻縣向均

稱美近亦不乏科第之家邊中丞宅即在城內其
家至今科第尙多過鄭州十二連橋坊額已傾圮
顏曰燕南趙北橋左右徧種芙蓉雜以稻田及芋
蒲蘆荻中有港可容舟楫通焉西至滹沱東至津
沽胥從此水往過時有漁人撐舟拋網捕魚每秋
齒菖盛開北自趙北口距雄縣十里橋上南望帆
影荷香約廿餘里相傳頗爲可觀河內魴魚鯽魚
鱖魚最多亦最賤

初九日晴風午後止孔家馬頭

里三十

弓箭營尖

里二十

晚宿曲溝

里二十

雄縣南關有觀音大士閣高於郭

南城樓閣前一額云是十齡童子書滿世慈悲四字結構嚴密蒼勁可喜

初十日晴過固安縣

里三十

榆垓尖

里卅

宿黃村

里五十

固

安迤北三里即混河之北永定河道暨南北岸同通等官均駐固邑河水至秋汎不時增長過渡不易自河北至黃村係沙地車行甚緩計距京僅四十里矣黃村南北俱近南海各門是爲皇上謁西陵行宮每至謁陵禮成回鑾便駐駕南海行獵

一二日始回宮南海墉廣一百六十里周以磚牆
按門依地設官住守其間行宮及中伙坐落頗多
舊養獐鹿黃羊白兔野獸極多用供遊獵往時可
浼執事領入瞻仰近以鍾親王擁軍駐紮就其地
面寬敞足資閱武設立神機營以來即在內爲操
演之地仰觀不易矣其中伙茶尖之所向有燈綵
帳幔等事供養佛像歲久不廢近聞駐軍不無損
失誠可惜也御筆極多春秋樹并生者極多大者
可六七人合抱夏間濃陰蔽日誠佳樹也擬於差
旋時倩友導入觀之不審有此眼福否耳

十一日晴未刻由南西門入京住前門外楊梅竹斜街中間路北西永盛店

都門小住月餘得瞻闕廷及北海等勝境兼領畧春明諸勝概惜乏筆力未能逐細書錄姑就目擊足涉者約略書之用以紀實筆墨之工拙非所計也

京師前門內迤西有回子營北對宮牆有望家樓與宮內望家樓相對蓋純廟時有回妃思家亟切上爲建是樓使妃子母登樓相望云

向聞金鰲玉棟景極清幽因倩執事導入乃得周

覽欣幸誌之

景在內西華門裡入城即望見中有橋通焉橋畔有坊對峙曰金鰲曰玉竦迤南爲南海再入則爲中海北海中有白塔極高塔下有銅殿殿內供千手千眼觀音像玉竦內有大玉盤盤內有純廟御製詩上方有殿殿外四面磚石砌成類小城郭金鰲內有山洞外有石橋池水澄清滌人心目舊傳有舫可通南北中海對岸爲闕古樓繪四景圖是絹素約長七八丈極工過此爲琉璃門門內供千手千眼佛高不止丈六金身佛面居第三層樓

上樓內遍是小木佛像迤西爲大西天殿內有木
山一座四面可窺山上下悉供佛像其仙女像高
與人齊再西爲萬佛樓樓柱高九丈九尺亦三層
墻際鉗小佛像九千九百尊其正面坐像亦百餘
尊莊嚴整肅令人神悚南去爲琉璃殿門窻戶壁
悉以五色瓦鉗成再入重門爲楠木殿供自來佛
四尊俱鐵鎧甲內有連理樹四株高二丈許今有
一株不連再入有歡喜佛殿內佛四對俱裸體相
傳能自交金鰲玉螭西爲紫光閣閣內置至寶馬
鞍八副設寶座二一白象一獨龍肩閣內繪平金

川功臣像及忠親王僧邸像復有殿殿上有樓殿
閣宏麗莫能形狀聊記此不能道萬分之一也宸
垣識略一書擬購觀焉

三月十九日申自京起程晚宿通州

四十里

通州居京

之東古潞州地城周九里十三步東即石壩土壩
爲南艘全歇運卸載處城內極繁盛倉場總督暨
坐糧廳駐紮處順天學院考院在焉通永道東路
同知督糧通判及各場監督署均駐城內往年河
運暢通南糧全數到壩各省船齊抵京關河下萬
艘雲集夙稱衝繁富庶之區近改海運僅抵津沽

潞河風景爲之頓減惟願河運能通不難復觀承
平之盛

二十日燕郊

路二十里沙河界

夏店尖

里升

宿棗林

五里

用東

錢自此始每京文三百三爲一千過三河南關自
此到山海關沿途二三十里均有店

廿一日段家嶺

里升

邦均尖

三升

里河界以前

陰鄰

里卅

宿別山

里升按別山接連翠屏相傳即水滸揚雄殺妻處遠
連十八盤地近東陵山勢頗壯

二盤

斤山梨

一枚

又者

確可

見一

梨色稍紅
味亦極佳

廿二日綵亭橋尖

里三十

宿玉田縣東關

里升

在前爲薊

州玉田薰火腿甚佳值彼優戲因偕同友往觀劇

廿三日亮甲店

里卅

沙流河尖

里十五

閻家鋪

里十五

晚宿

豐潤縣南關

五里十

閻家堡有橋名榮輝縣西三里

有還鄉河爲宋徽宗留題處鯽魚味極美學署舊

藏古器二一象尊爲古磁其質頗粗色綠而潤貯

食物經夏不變味一牛鼎古銅鑄成約重數十斤

三角俱牛首其形圓高二尺深一尺有奇色深紅

內有古篆百餘字拓其全文知是周器小住一日

乃得觀此縣治西南三里許爲天宮寺每春暮縣

人作會寺內外悉設貨攤寺不甚廣大而局勢嚴

整適逢作會縣署及營汎教佐俱往彈壓寺之西
爲塔院左方爲磚窰塔前後兩楹供佛像塔居其
中歷階而升至塔底塔不甚高用磚石實其中相
傳爲唐太宗征高麗時葬陣亡將士於其下因建
斯塔或曰唐時所築在京中塔下有臺名資生臺
寺前戲樓在門外數十武臺極高觀者日以萬計
津門小班幼童四五十人演太白醉寫和蠻詩及
落馬湖諸劇頗有可觀因流連數小時然後歸寓
會場見小兒生三手一手生於左背又有箭猪又
一小兒足極軟不良於行益見造物生人真是無

奇不有

縣南關錢店俱賣畫扇及小冊繪春景純用金粉描摹極細

隄子亦最著城內裕昇號極佳以之洗衣舊污亦易滌去

相傳此間葱味極美秋成最佳其大者高至五六尺粗似冬筍之至肥者擬差旋時購之此間距豐台海口四十里海物頗多亦不貴視

廿五日花草田

二十五里

臻子鎮尖

十五里

新店

三十里

宿沙河驛

二十里

廿六日野雞蛇尖

里二十

望府台

路二十里俱沙境

宿永平

府南關

河二十里沙路有

伯夷叔齊廟地府之西北

約三十里

廿七日復旺尖

里三十五

有盧峰口坊宿撫甯縣東關

三十五里山路

食鮮蝦味極肥美每對約八九文酉刻雨

水路由東關外登舟四十里可到山海關

廿八日榆關

里二十

深河尖

臨榆境入

范家店

式里

宿

紅瓦店

式十里

申刻雨

廿九山海關宿

里十

關為臨榆東門局勢宏闊商賈貿

易街市甚為繁富

城門雉堞數層環繞極為嚴整

登城俯瞰萬家烟火勢極雄壯有天下第一關匾額設山海關都統盤查出入舊設監督抽稅今新設海關道管理稅務城內僅有過載行店可以借宿行店甚寬廠兼爲客商包稅課是以商賈來投者多往來之無文憑者胥於行內取一店保方准出入

關外東南半里許有孟姜女祠八里外有望海樓可觀日出

縣城與長城接連長城土牆杞婦哭處缺陷依舊在焉相傳不能修補云

四月初一日紅墻子里十邱家鶴里式王雅庄里三此是山

路海魚甚多不可名狀蝦大而鮮價八九文一對

初二日高麗站山路五里五崗台子十路里石前衛尖里十滿

井山路五里葉家坟里十五沙河站沙路三里周家村山路十里

宿中後所山路拾五里街市甚熱鬧是日宿南關

初四日二台子沙路五里三里橋石路八里望海店尖里拾式

烟台河里七有落雨河二水深三尺餘沙後所沙路八里

亂石山高亂山不甚紅石五家窪沙路式里七星坡沙路四里曹

庄沙路六里宿甯遠南關沙路七里有關帝廟有湯泉寺

溫能療病遠近男婦悉來沐浴寺僧借以博香資

頗盛其水有官塘池湯之分池判男女愈病甚多

縣城不甚廣戶口商販亦不多

初五日八里舖

八里舖此間里數較大每日約行五拾餘里俱是山路路頗難行遇雨猶甚

老和尚台

五里河甚深入有錦縣界不連山尖
六里

二台子

五里三義廟七里紅雅營五里宿高橋
七里

街市長

是日尖宿處所典當舖頗多

初六日杏山

八里山慢拾八俗名七灘里七松山尖
一

小陵河

八里水淺有雙陽店
拾里
四笏碑里拾宿

大陵河

拾里店大面食美
濶蝦油最佳

初七日金城所

六里秃老婆店
拾式
十三山站尖
拾式

望山舖拾里五台子五里四台子五里三台子五里

台子五里頭台子五里宿閭陽驛五里房飯菜俱佳

初八日長興店廣升甯境入廣甯站城十三里孤家子尖

拾式里宿中安堡里二十八路

初九日三里店十五里羊腸河小三里小黑山尖十二里

頂有坎廟庄庄不甚高頭道境十八里宿胡

家窩舖二里有

初十日孤家子八里二道境十二里靠山十二里半拌門尖

八里小白雅堡十八里宿白雅堡十二里

十一日營房五里川心溝子五里石獅子十里葉柵五里柳河

溝五里大黃雅堡尖

十里小黃雅堡

十里宿新民屯

十二里

官店一座街廣甚行店多可借住令備飯可酌賞

撫民同知駐此有抽稅官街市繁盛商賈頗多其

時同知談君廣愛是廣東駐防正白旗人頗交厚

十二日巨溜河

并里河東西盛京境

孤家子尖

十里興隆

店

十五里

宿老邊

十里

十三日大房身

十五里

永安橋尖

十五里

塔灣

十八里

宿盛

京

十二里

申刻入城寓南門路東滙隆店

房

七飯

百錢

文每

將軍府尹都統五部侍郎等衙門府丞兼學政駐

省治中駐城外八門八關各關廂舖戶較勝城內

陪都宮殿居北門內有皇宮宮內有十王殿十面
亭規模不甚宏整城內有鐘鼓樓各一座北門外
閩江會館頗富麗西偏有亭建樓其上俯瞰全城
景色歷歷在目正殿三楹極宏麗炫燿供奉天后
甚虔蓋海艘富販載貨到省胥於此間駐足館爲
甯人經理藥行爲首領董其事

西關外十數武有黃寺與京師之雍和宮弘仁寺
等黃喇嘛住持每正月初六四月十五日跳神打
鬼名曰送崇其狀與京師黃寺同先是大喇嘛冠
黃帽如桃形着袈裟從以紅頂喇嘛八人謁正殿

大喇嘛上坐設黃傘寶座餘衆席地坐念經咒許時復至殿門外東南向斜坐餘衆仍席地坐又衆喇嘛雜扮諸劇婆娑跳舞分隊作鹿麋羊牛獅象各形面具彩衣自午至酉依次舞畢復有作龍形着彩衣四面跳擲又有小鬼一兩對亦跳舞其中四大金剛二十八宿出始將各鬼收入塔內塔則用紙五彩糊成舞畢火化兼放鞭炮焚紙錠等事方喇嘛升座時用鼓樂提鑪傘蓋綠扇瓜斧等執事與各省長官同其衣黃色蟒袍四面無開袂冠如箒笠篋以珊瑚頂珠不用纓緯聞冬令新春亦

着貂皮褂與官服同或云此亦鄉人讎之意殊無可攷證適逢其會姑記之以俟參考

五月初三日自盛京赴吉林站道路程列左

巳刻起身經大窪

升里上山有廟於道旁甚為整潔

宿三窪

里十

因值暴雨雷風甚急遂止宿

初四日仍雨阻且待餉車不克成行

初五日清水台尖

里拾伍

伊魯

鐵嶺境入

宿范家屯

里拾

初六日新屯

里拾

八里莊

里拾貳

宿鐵嶺

自東關當舖八里許

由沙路可通營口

初七日高麗站

里十

山頭堡

里十

中固尖

開十里以後

清水

黃黃杏村遊戎出塞日記

站里十九社

里十開原站

里十

過三流河水淺可通營口

馬市堡

里十

宿威遠堡門

里拾

借店止宿此間有防禦

主事等衙署距開原三十里過此即出邊入吉林

境矣以下俱山路

初九日南城子

里拾伍

正白堡

里拾

棉花街站尖

里升五

宿

楊木林子

五式里拾

出威遠堡門十二里有河可通營

口河水淺又三里有小河再三里亦有小河東南

十里有圍場北行三十里爲忠親王僧邸地

初十日葉赫站

有升五里

宿火食嶺

里升五

十一日克爾蘇站尖

沙卅五里

許過

小孤山

際式

有拾五里廟山

宿大孤山站

有卅五娘里廟亦

十二日伊通河

檢三十五里設局巡

大平橋里拾七

宿駟馬站

八哩

十三日石頭河子

里三十

庄外週圍有河

以下用

復陽

站尖

里三拾

宿長嶺

里四拾五

十四日五里河子

里八

伊勒門站

里七

岔路河

里卅五

有河

舖戶甚好遭嶺子

里十八

一拉溪

里拾貳

宿菟登站

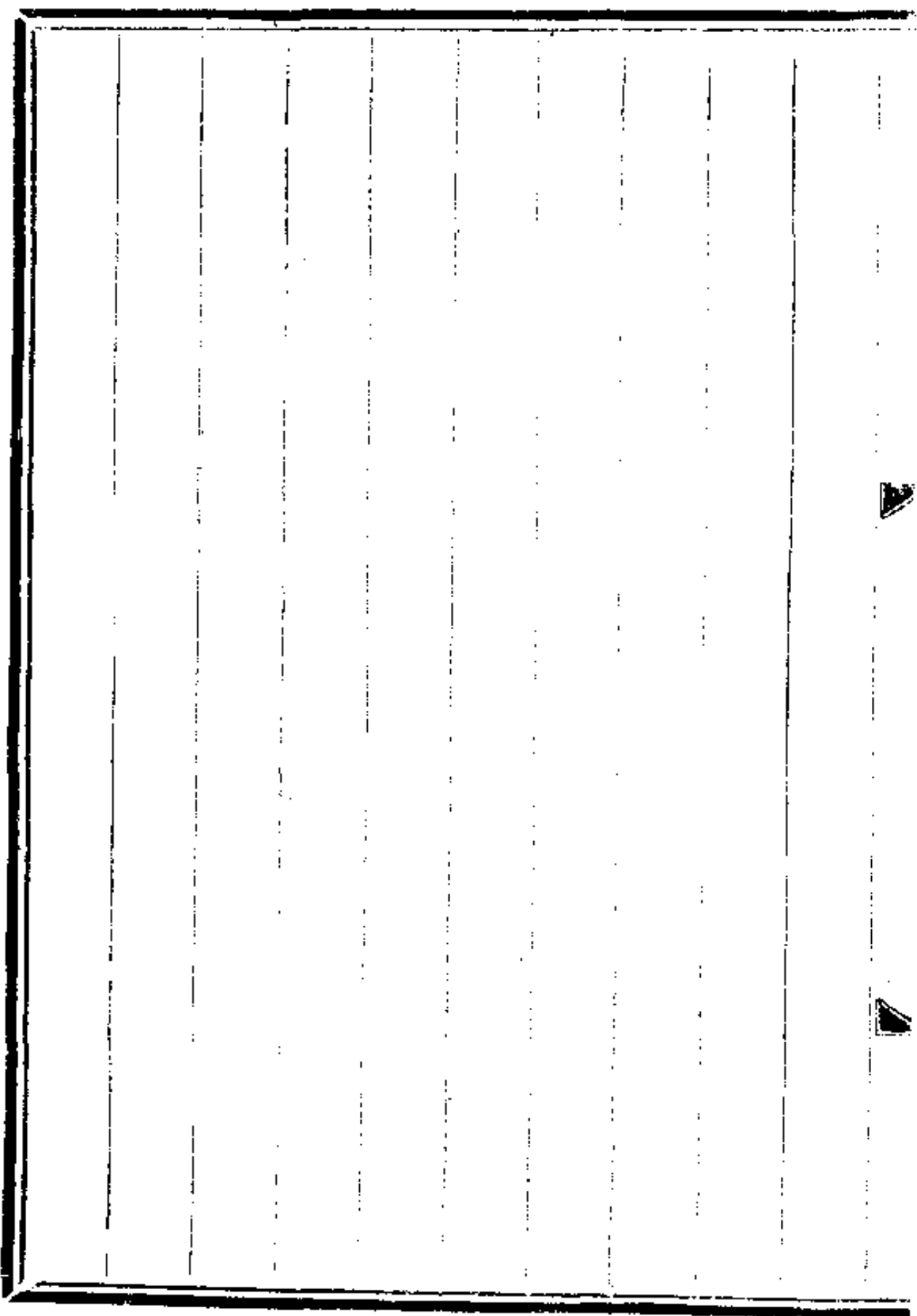
里拾貳

十五日大水河

里貳拾

吉林

里四十五



www.docsriver.com 定制及广告服务 小飞鱼

更多**广告合作及防失联联系方式**在电脑端打开链接

<http://www.docsriver.com/shop.php?id=3665>



www.docsriver.com 商家 本本书店

内容不排斥 转载、转发、转卖 行为

但请勿去除文件广告宣传页面

若发现去宣传页面转卖行为，后续广告将以上浮于页面形式添加

www.docsriver.com 定制及广告服务 小飞鱼

更多**广告合作及防失联联系方式**在电脑端打开链接

<http://www.docsriver.com/shop.php?id=3665>

