

近代中國史料叢刊第六十三輯
沈雲龍主編

西 征 紀 事

甯協萬著

文海出版社
有限公司印行

長沙甯協萬著

西征紀事

蘄水湯化龍題



序

湖南寧君協萬來遊巴黎出所著西
征紀事索為敘言以付剞劂余翻眎既
竟為之首肯者再蓋自悉卑利鐵軌交
通而後邦人士之跨勃喀湖踰烏拉嶺來
遊歐西大陸者踵趾恒相接顧其來也或
襄贊外交或調查行政或受一方之委託
或求專門之學術東傳於官書拘牽於

www.docsriver.com 定制及广告服务 小飞鱼
更多**广告合作及防失联联系方式**在电脑端打开链接
<http://www.docsriver.com/shop.php?id=3665>



www.docsriver.com 商家 本本书店
内容不排斥 转载、转发、转卖 行为
但请勿去除文件宣传广告页面

若发现去宣传页面转卖行为，后续广告将以上浮于页面形式添加

www.docsriver.com 定制及广告服务 小飞鱼
更多**广告合作及防失联联系方式**在电脑端打开链接
<http://www.docsriver.com/shop.php?id=3665>



職務未暇為訪風問俗之舉故記載闕
如寡君夙具世界觀念的學而滯于榮利
棄其所事浩然作行漫遊風雪長途不
憚艱苦跋涉數萬里往來六七國轍迹
所至舉夫山川之奇險景物之壯麗以及
政教風俗之異同莫不詳稽博採筆之
於書累月以來裛然成帙將以歸餉海
內使邦人之未出國門者亦得畧識海

外之情狀其裨益於社會者固非淺鮮
又附錄勸告青年一篇為時俗痛下鍼
砭獨能扶富強之本原而得其神髓者
尤實獲我心焉竊君殆不虛世一行乎
因為誌數語以歸之

民國二年孟冬吳興胡惟德



凡例

一本書於未遊以前。得之於地理歷史諸書者有之。於正遊之際。得之於採風問俗報章舌人之助者有之。於既遊之後。得之於追論餘感者有之。但叢稿盈尺。散漫無章。令觀人有厭倦之想。故當留學英國時。藉課暇之餘力。稍加修理。以成今本。

一中國前此遊記。梁啓超氏之作尙矣。然僅及美國。康有爲氏歐洲遊記。則又僅詳於意與法。鄒代鈞氏西征紀程。則又偏陳山川之形勢。薛福成氏四國日記。則亦覺其已古。欲求歐洲各國政教工商風紀道德諸端之最近實情。甚鮮其著。鄙人此作。欲使我國之民。知己之短。知人之長。增進其發奮之心。鼓勵其有爲之氣。故於各國之政治上。教育上。社會人情上。工商業上。種種事實。多引中

國比之時。或加以論斷。出以激烈之語。但觀察文明複雜之國。最難得其要領。况以余之淺陋。時之短促。筆墨之疏腐。其不足值大雅之一噓明矣。然出其所見。以獻同胞。亦國民義務之一端也。於吾黑暗之社會。或亦不無小補。識者諒之。

一 此次馬蹄轍跡所及之地。除中國之外。東則日本。西則俄德比法。英於七國政治。所欲論述尚多。原擬於本書之末。作『七國政治總評』一篇。以費時太久。出版太遲。故即於各國紀事。略加評論。夫本書以惠中國為主。眼比利時小矣。未遑多述。德國日本較爲完善。英吉利則尤爲健全。惟法與俄。余多不取。兩國政治之劣點。既挈其大者言之。關於日本國內之紀事。吾國學人著書頗多。惟英吉利之政俗。異日尙當著一專書也。

一 遊記之書。求之西籍。不勝其多矣。然遊人之目的不同。則其記載

間之去取亦異。若中國古人之遊記，非陳宮室之麗，卽言山水之奇。本書則惟關於歷史之地稍詳，他之無關宏旨者略之。蓋今日之世界，工商之世界也。故書中屢言工廠、船塢、碼頭、鐵道、商店之事。今日之世界，文明之世界也。故書中屢言道路、公園、學校、梨園、報館、圖書館諸事。今日之世界，武裝和平、國際競爭之世界也。故書中多言國會、政府、民族、軍隊、槍礮及海外實業與拓殖並外交諸事。

一 二十世紀世界之大事，卽中國問題。中國國民人人能發奮自雄，則中國強。人人猶苟且偷安，則中國亡。然欲振興國家，必自改良習俗始。故書中於雀牌、花酒之徒，痛加詆責。蓋望其放下屠刀，立地成佛，卽以渡己者渡世耳。

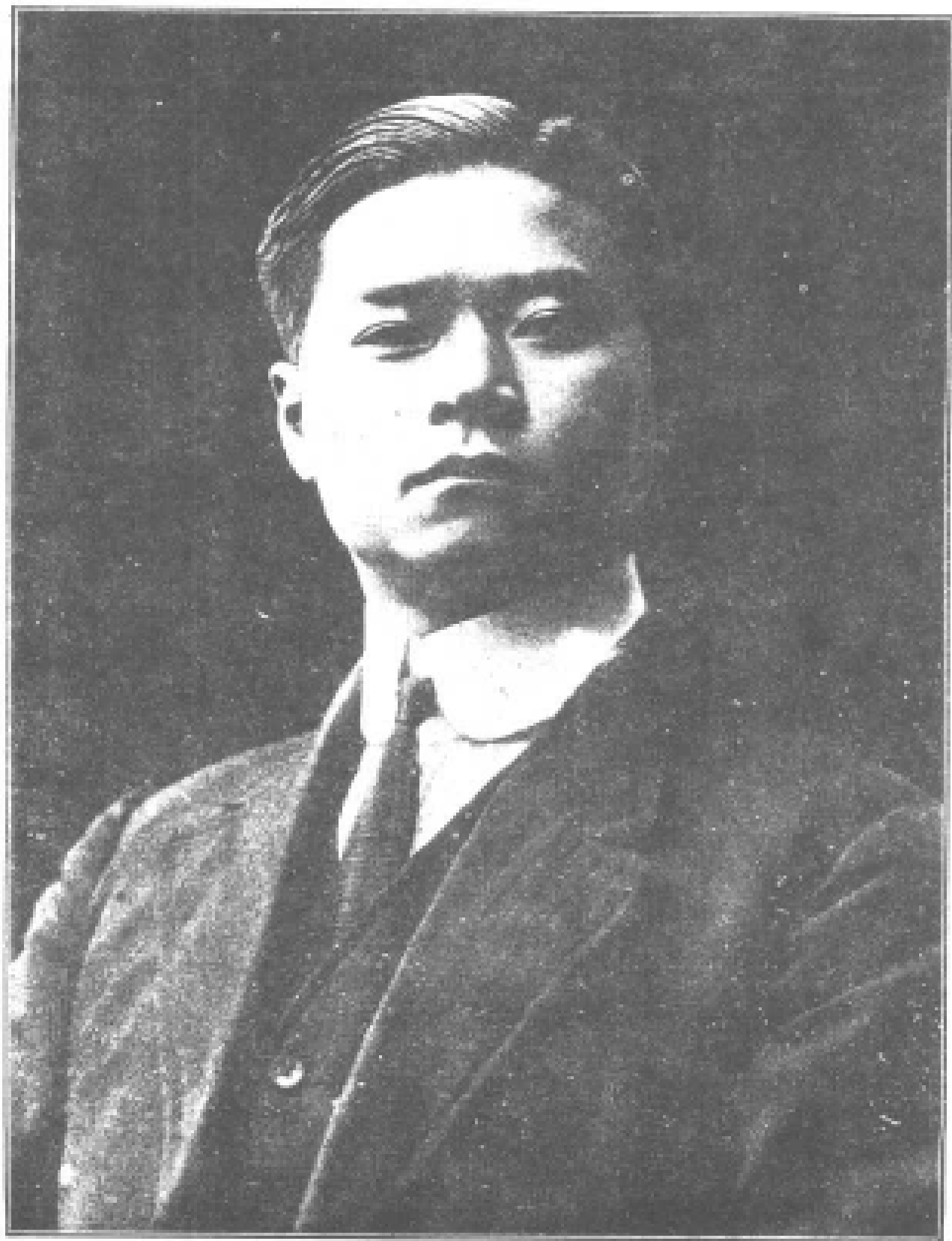
一 此書脫稿之後，重遊歐洲大陸，新有所得，未便加入，恐亂全本秩

序也。俟日後著書時。當再錄之。惟關於法國者。間有補記耳。

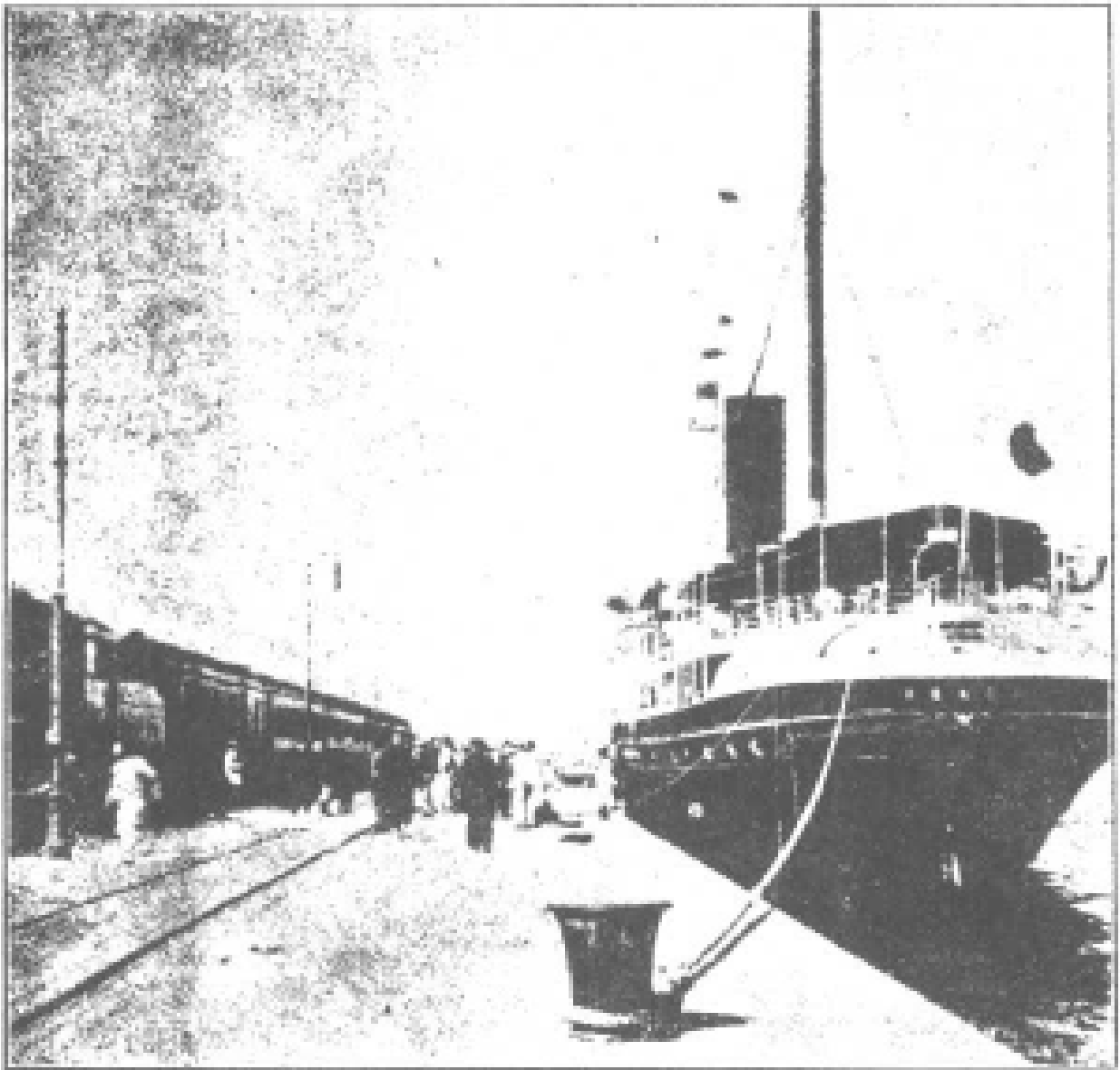
民國二年冬

著者識於巴黎學校路之旅社

（林伯在）像造近最者著

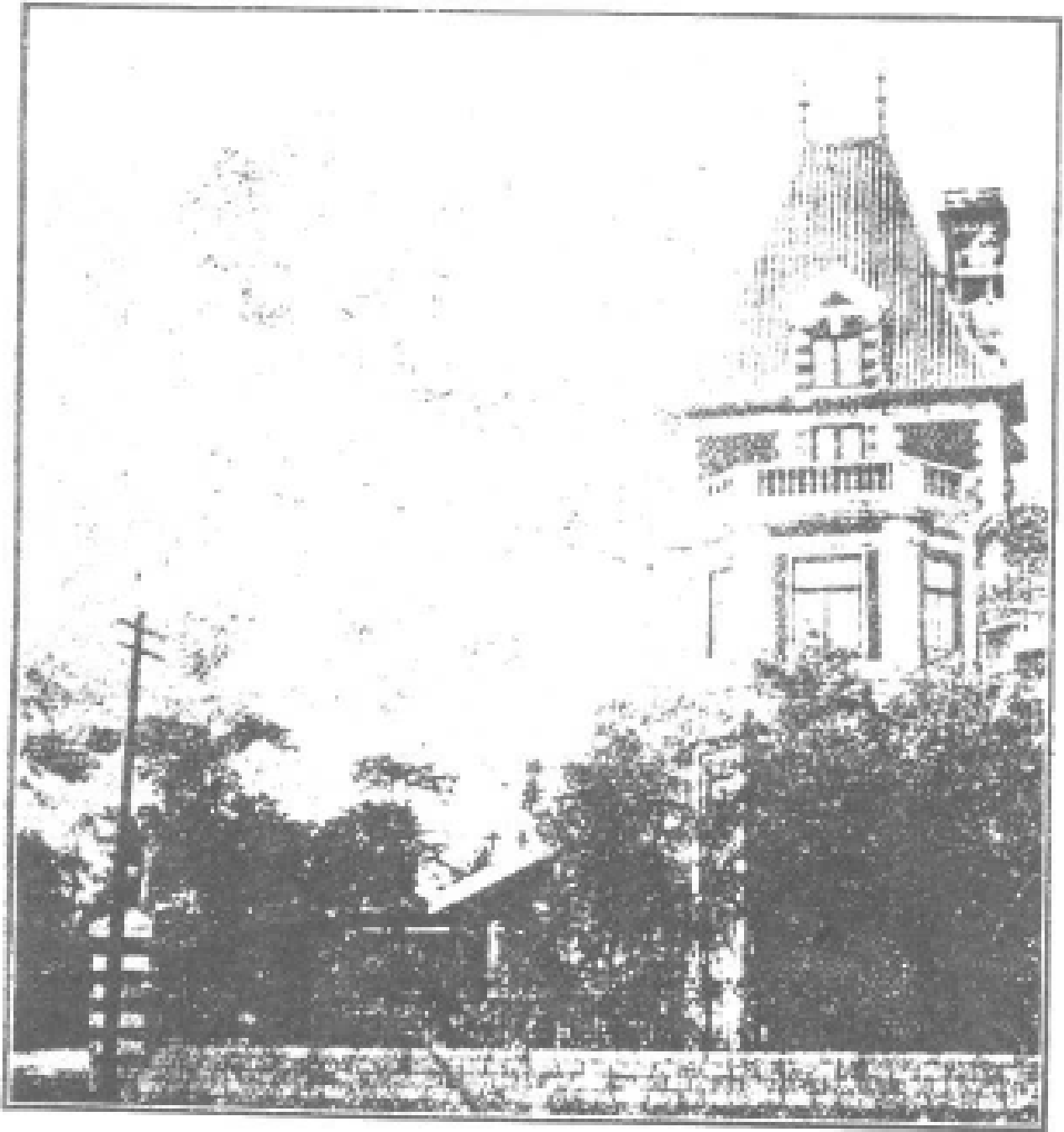


大連碼頭之舟車連絡



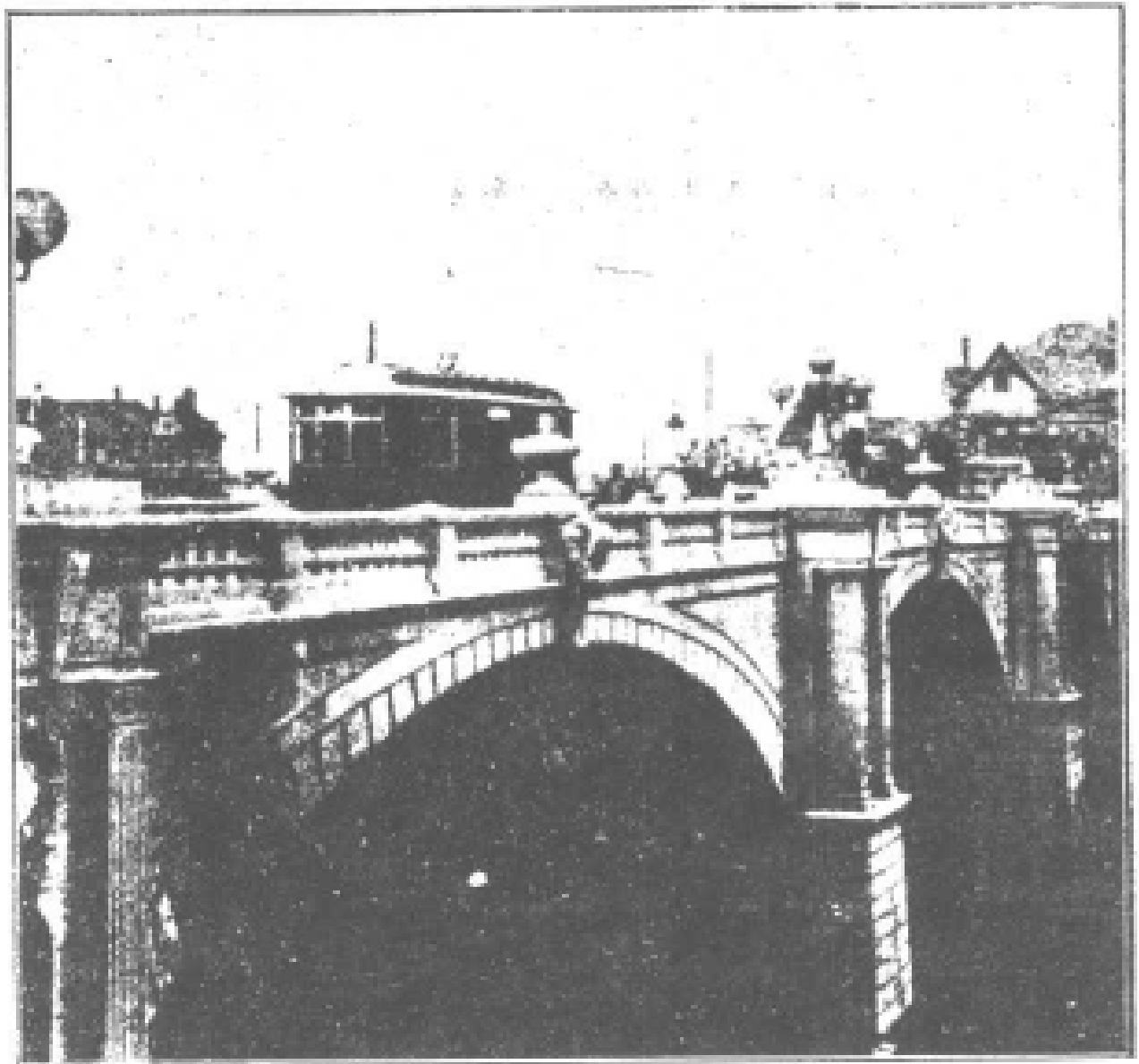
第一圖

日本滿鐵總局住宅

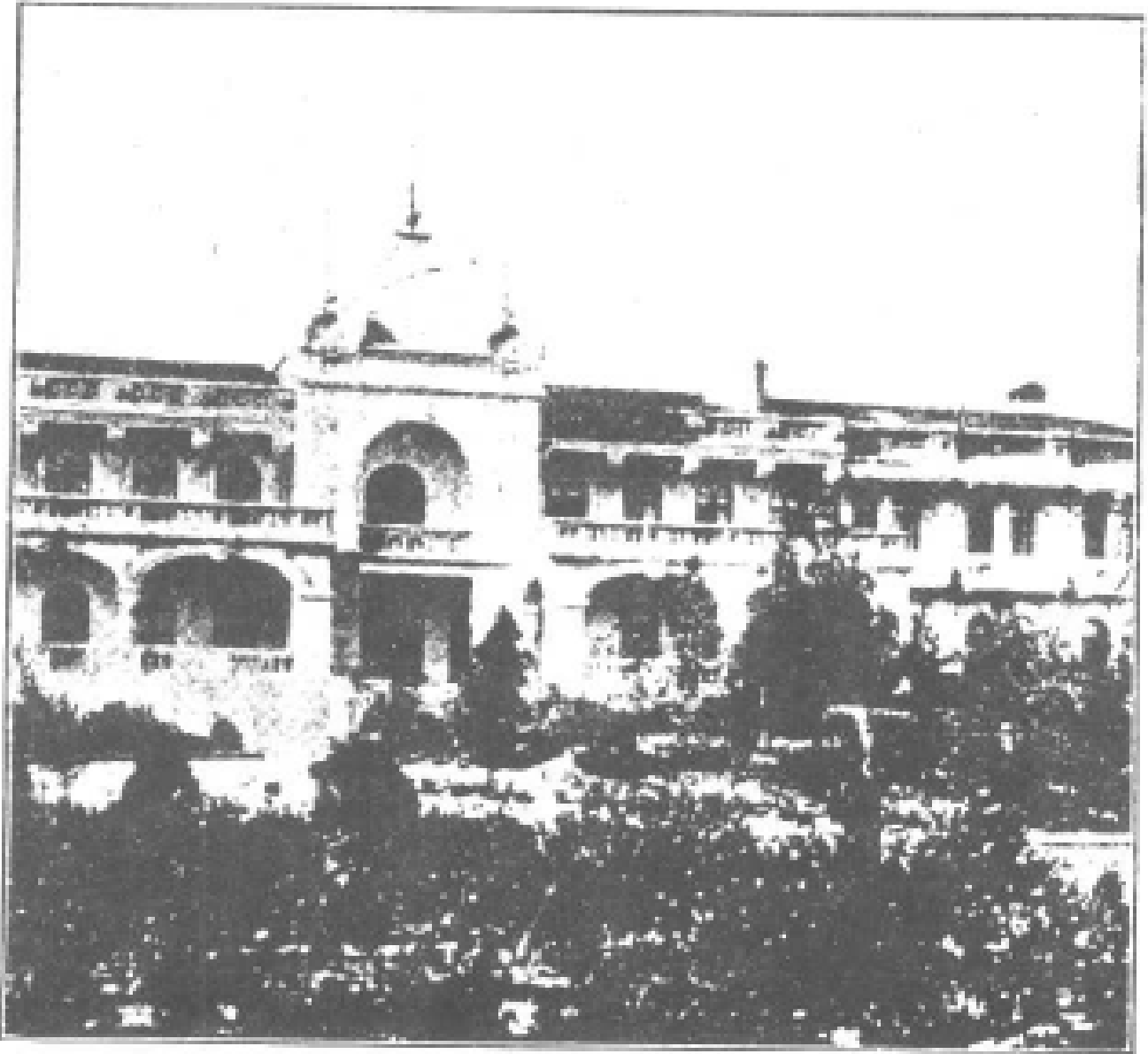


第一圖

大連之日本橋

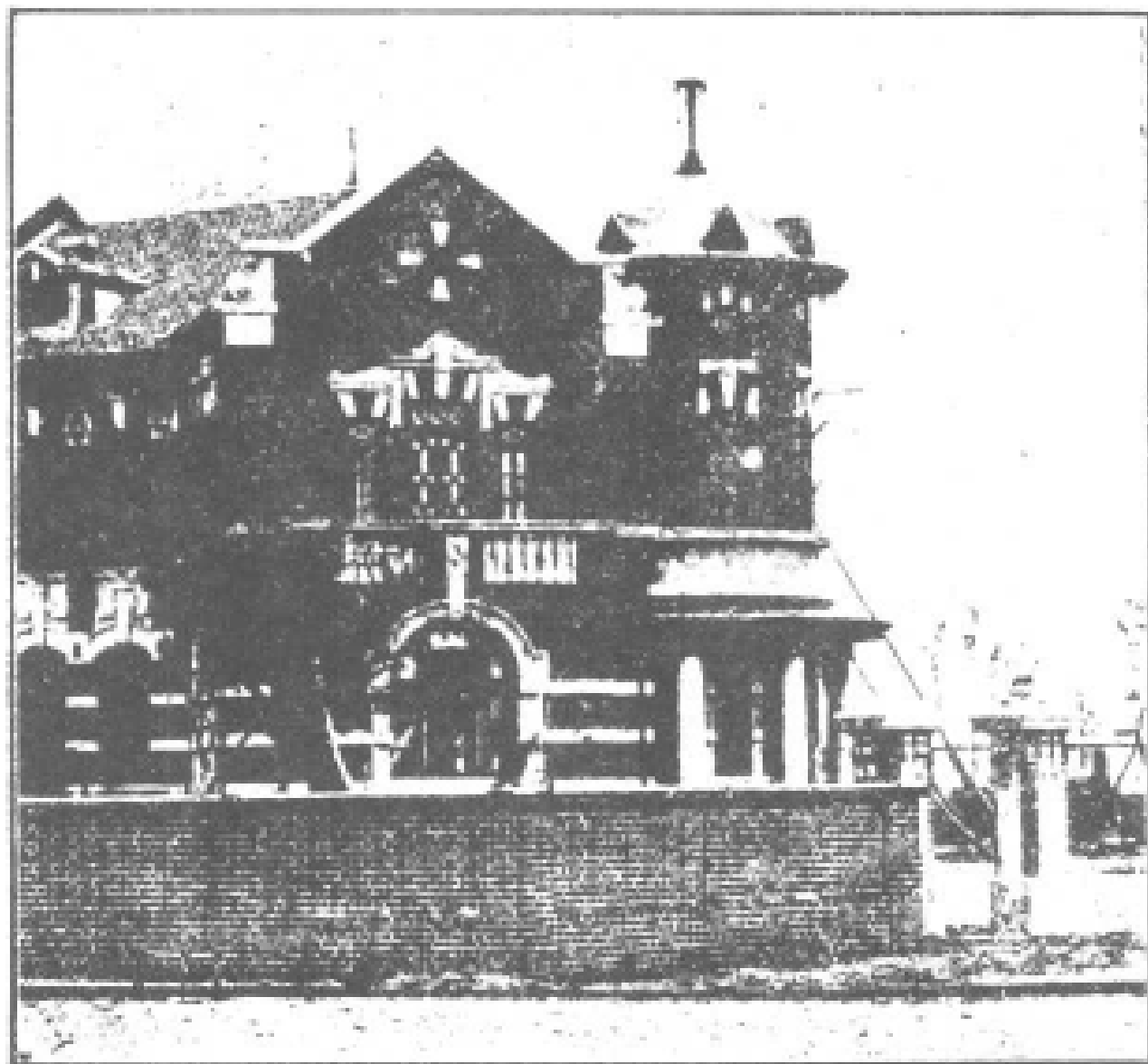


旅順關東都督府

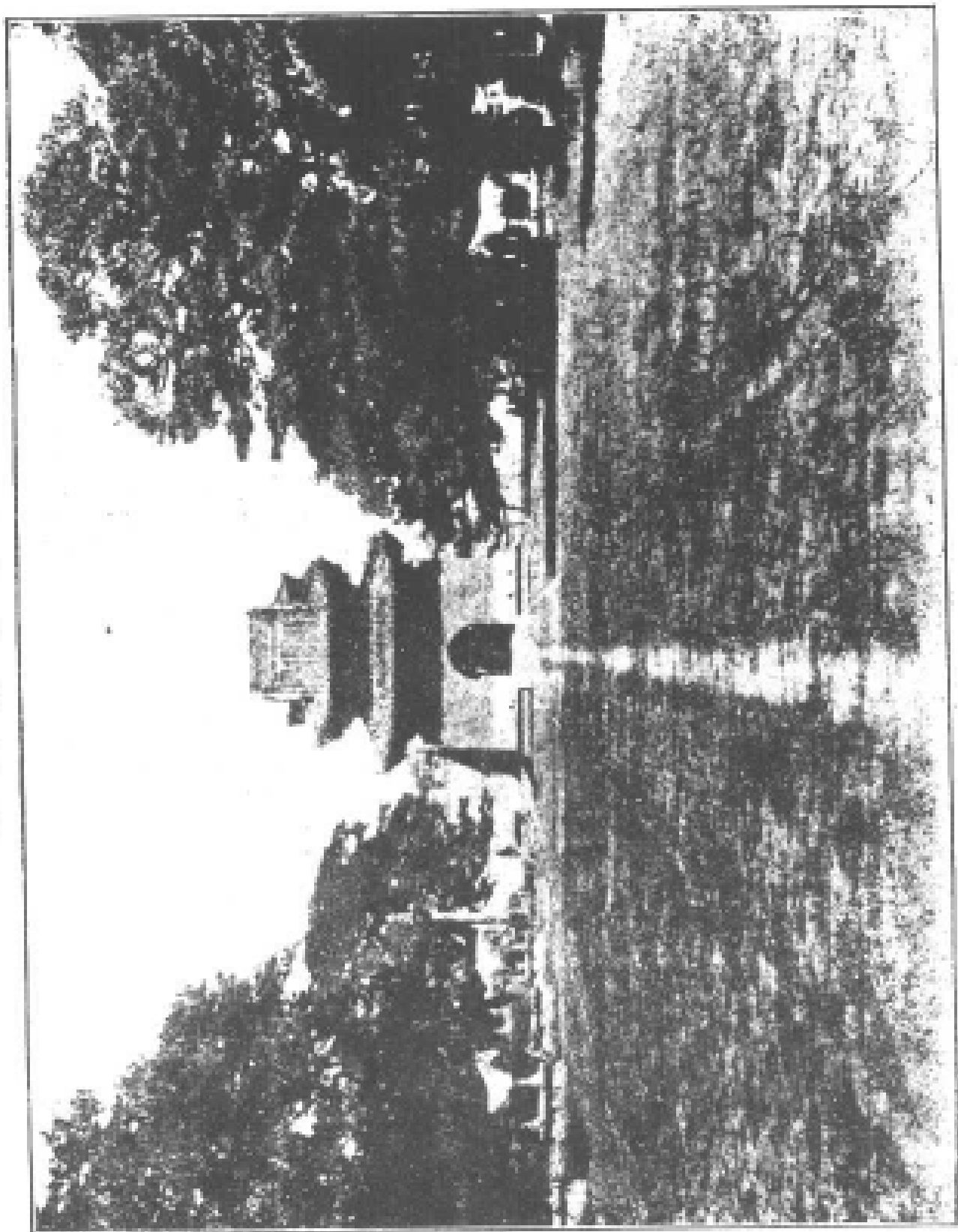


第四圖

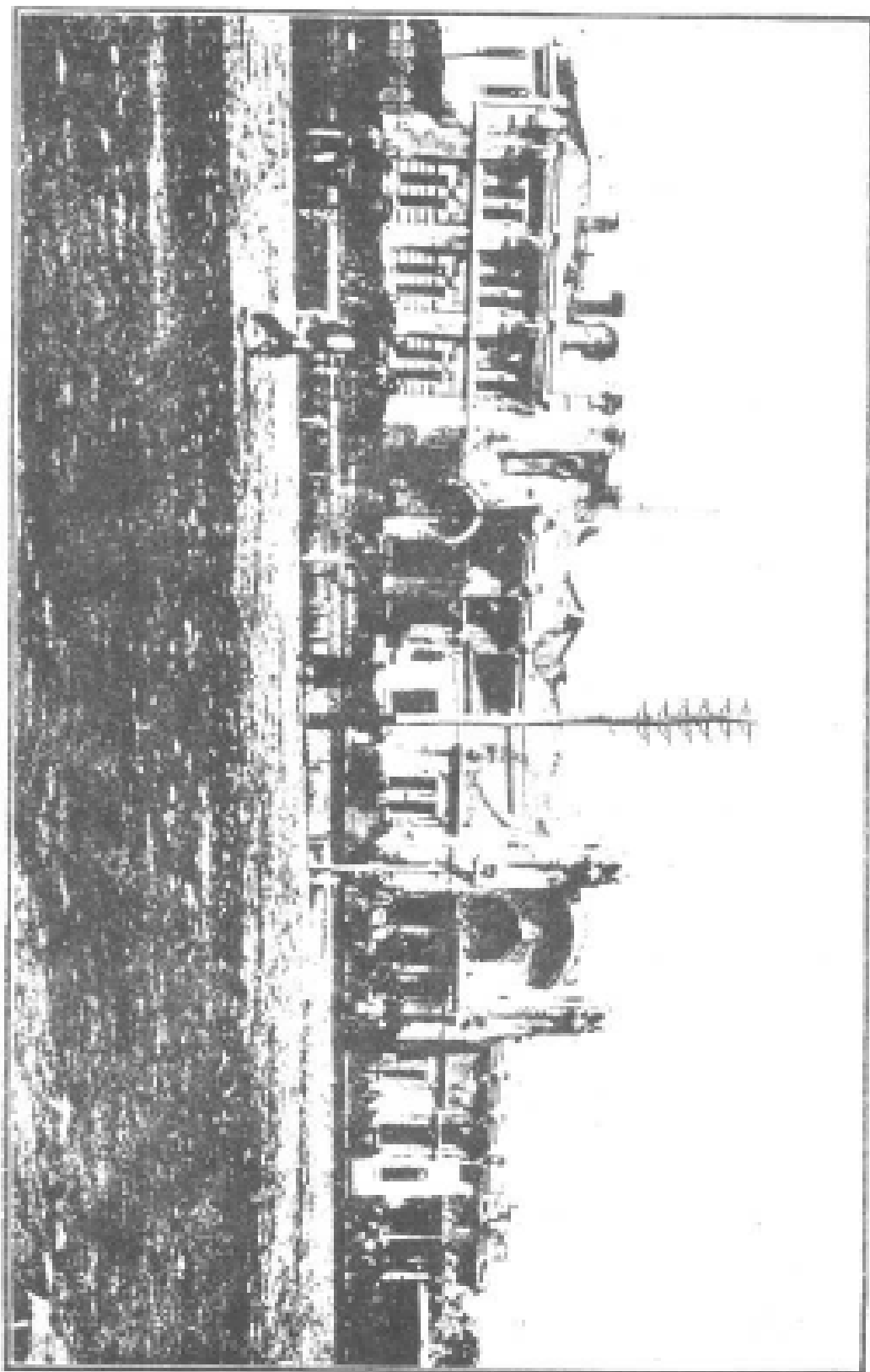
宅長礦煤之木日賽金千



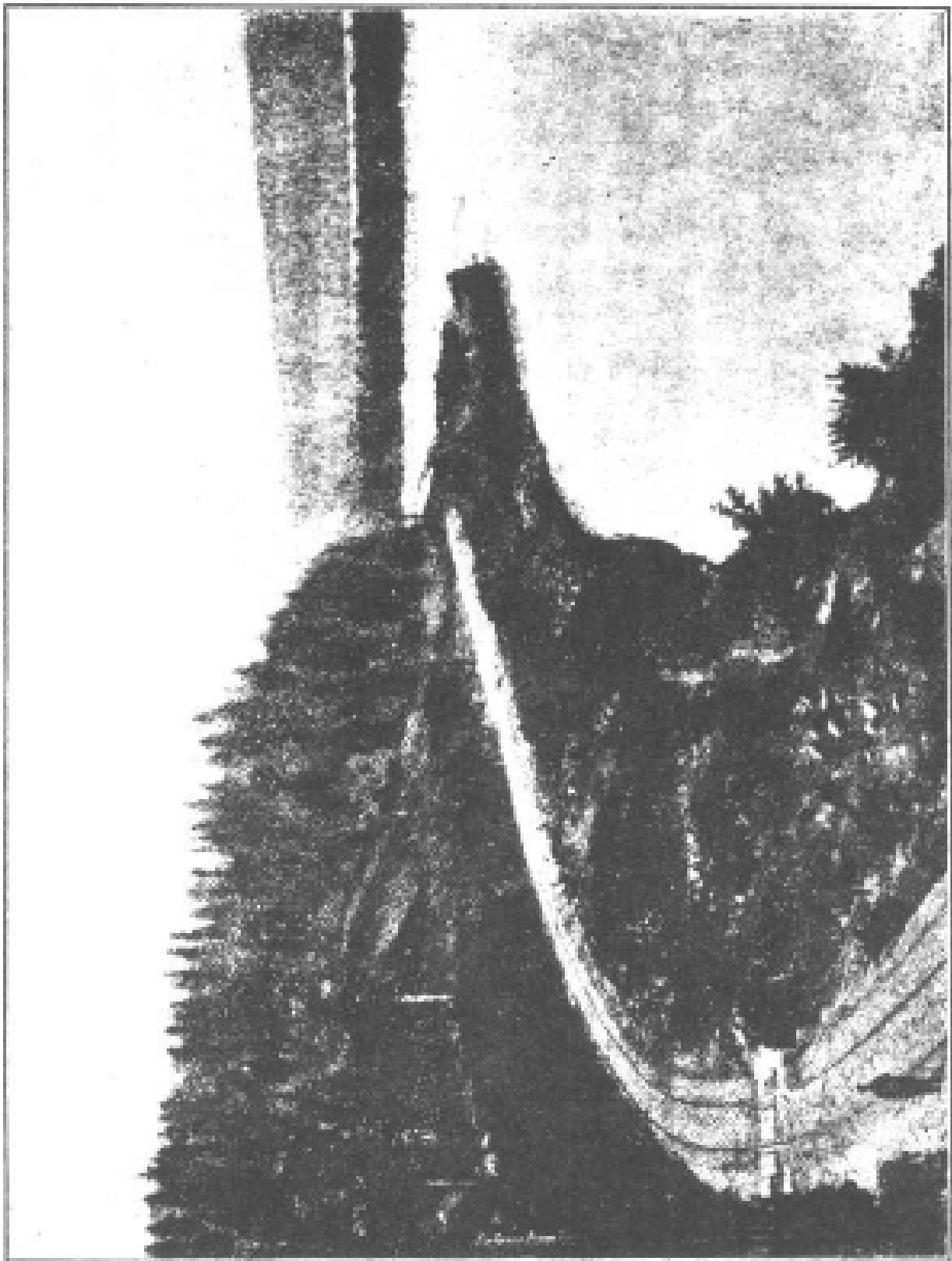
第五圖



馬車停國俄之濱附哈

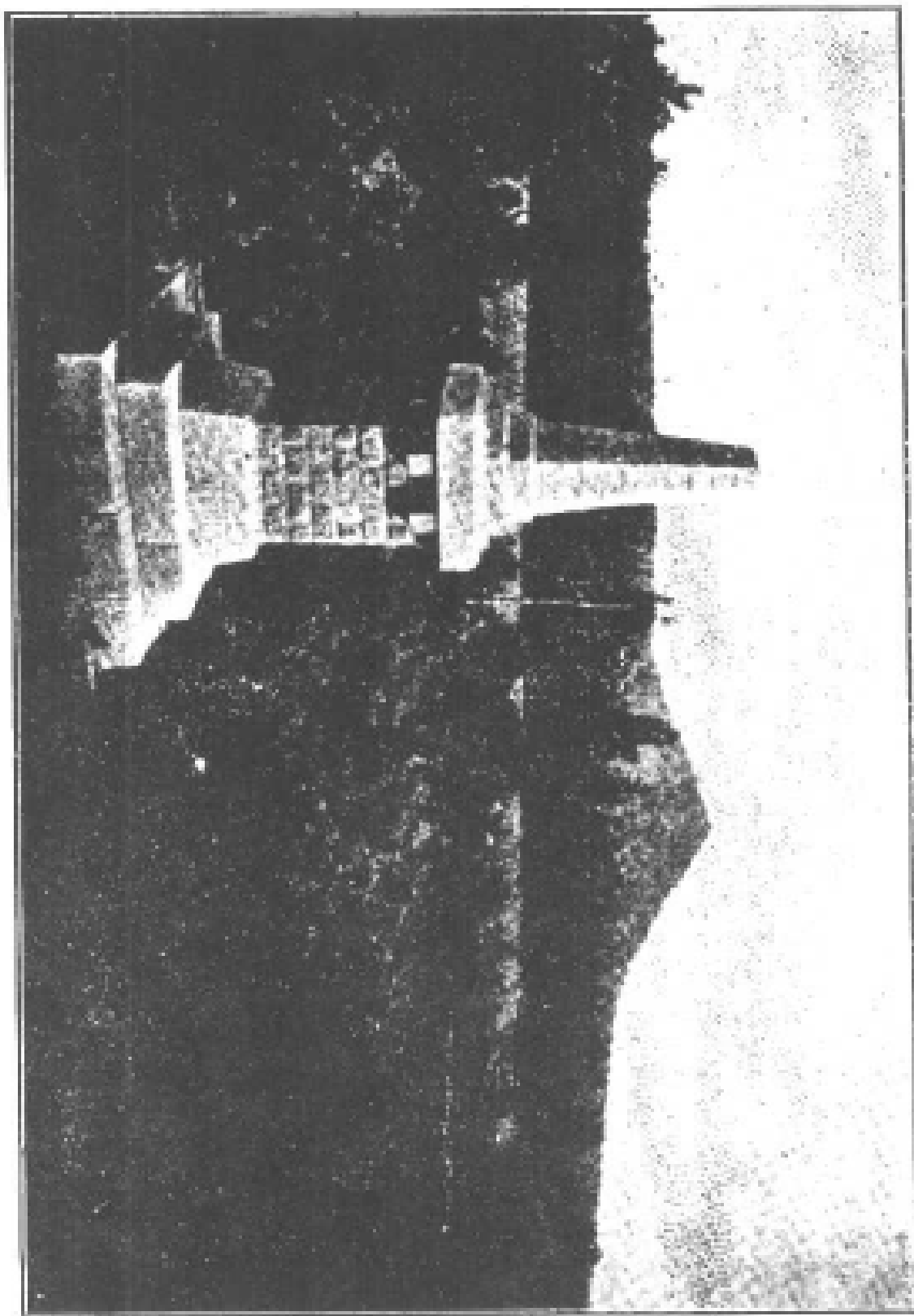


第七圖



第八圖

碑界亞歐之山拉烏



第九圖

俄羅斯基山三世大橋



第十圖

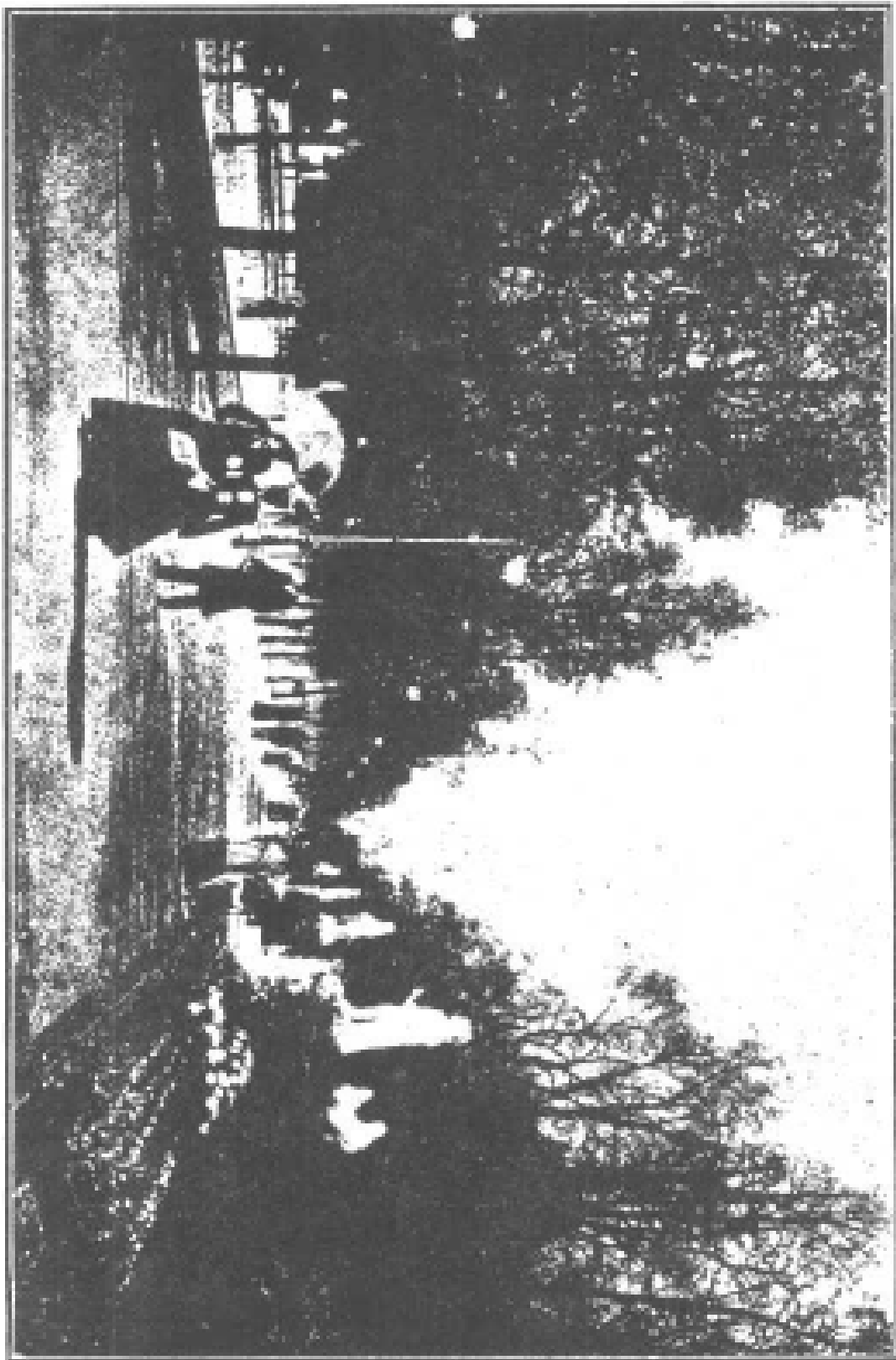
莫斯科主教門



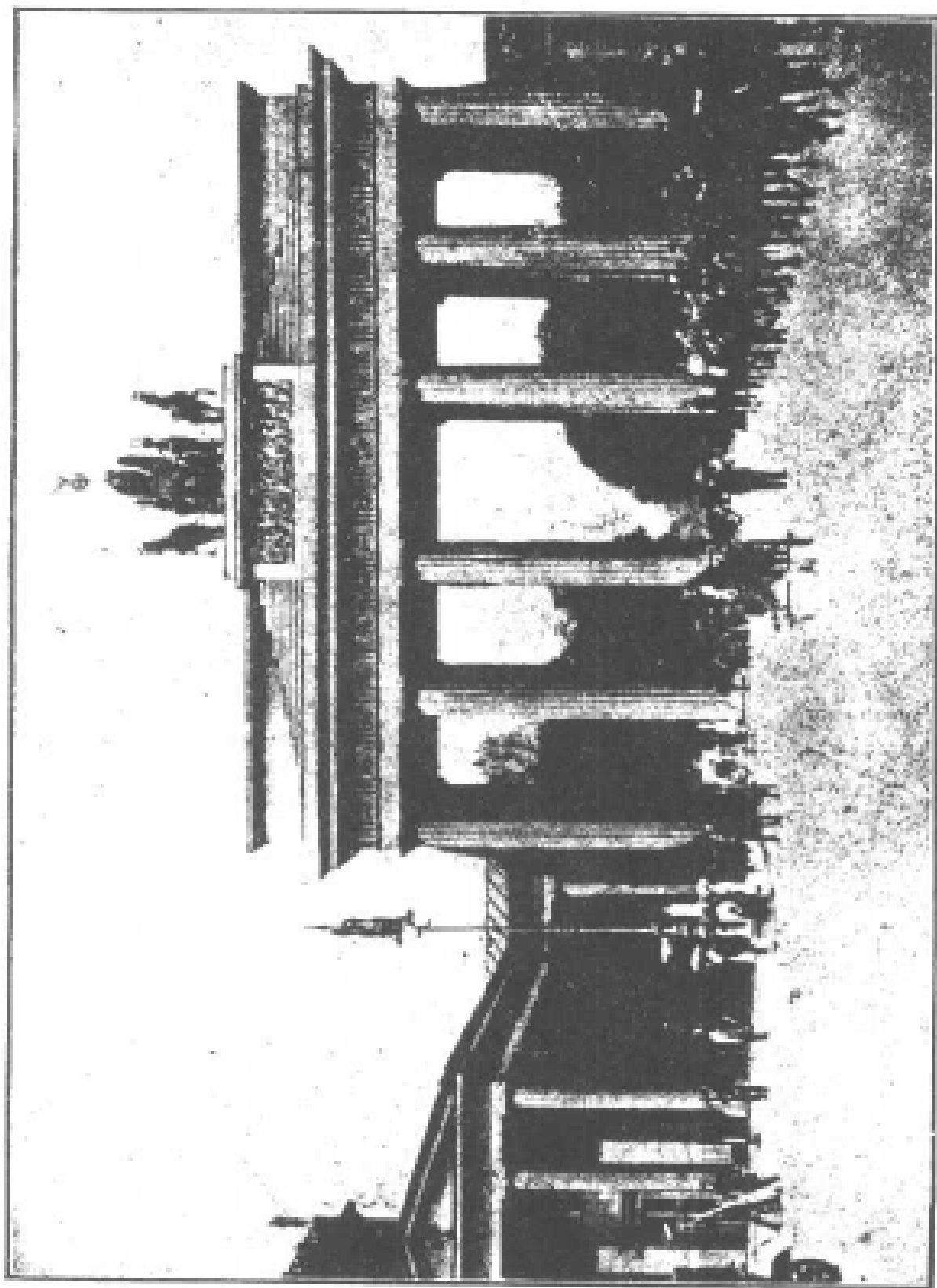
莫 斯 科 人 人 寺



林茂之園公登格兒齊林伯



門寶天維不之園公登格兒普林伯



圖五第

德 國 伯 林 大 學

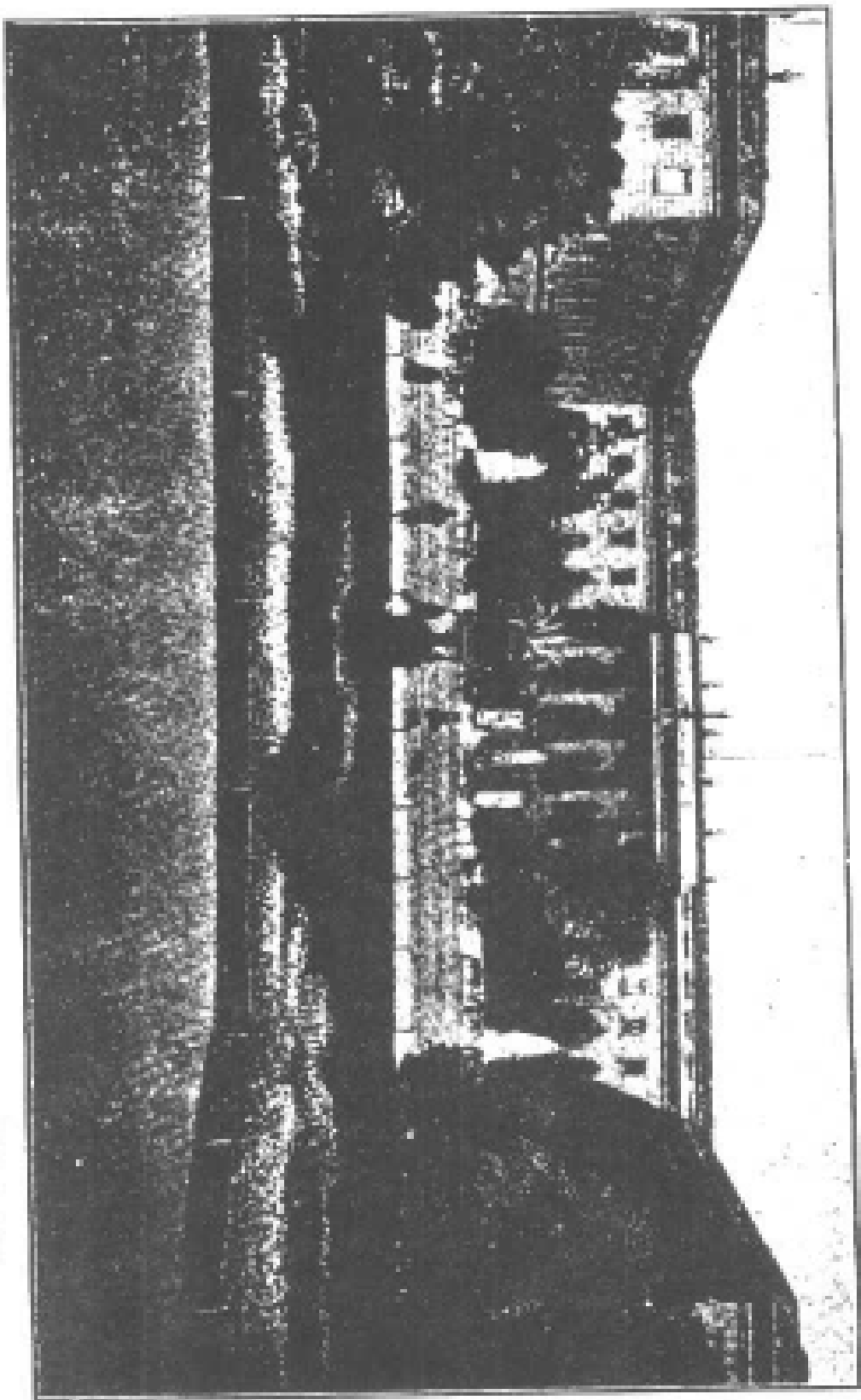
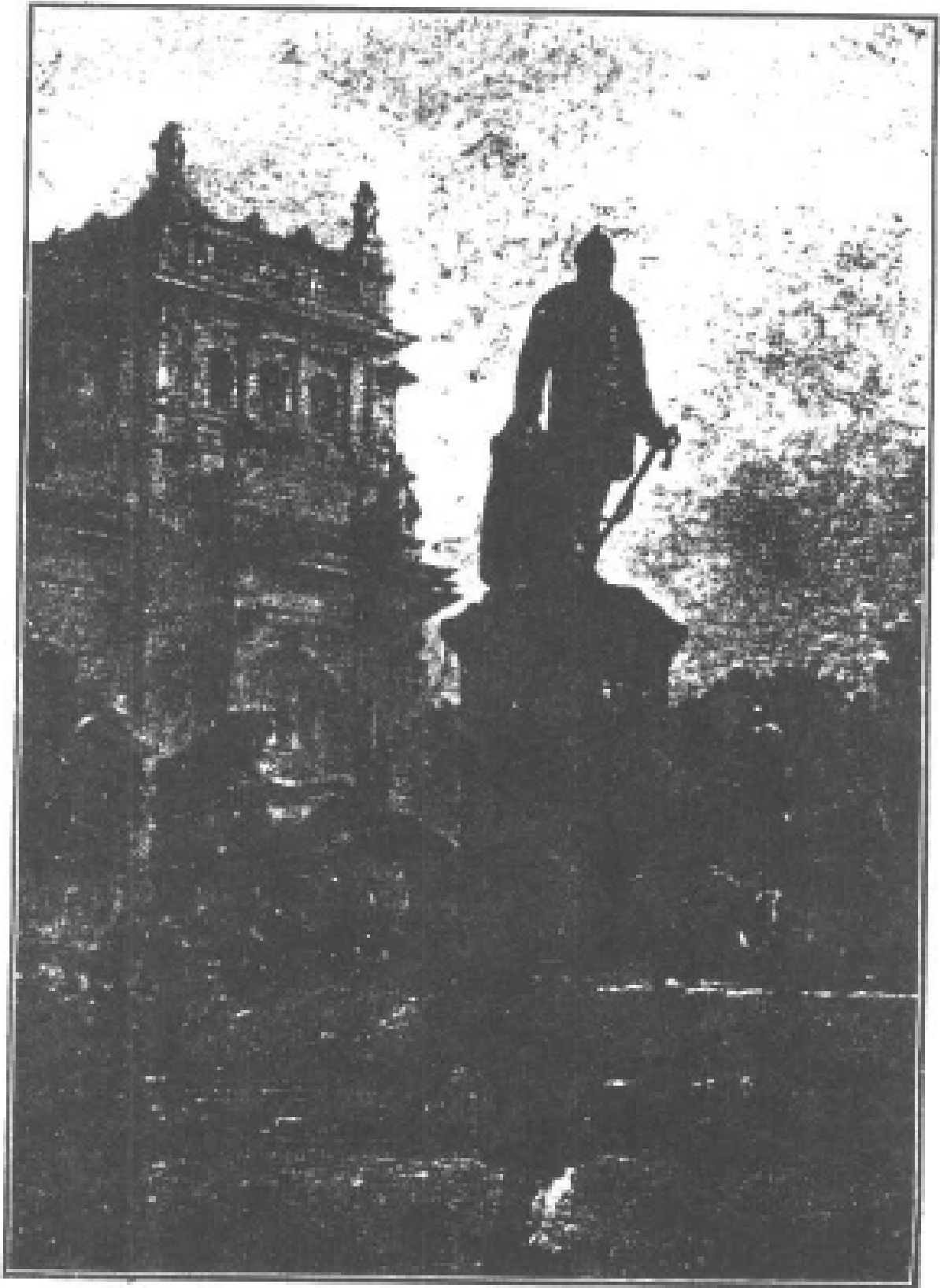


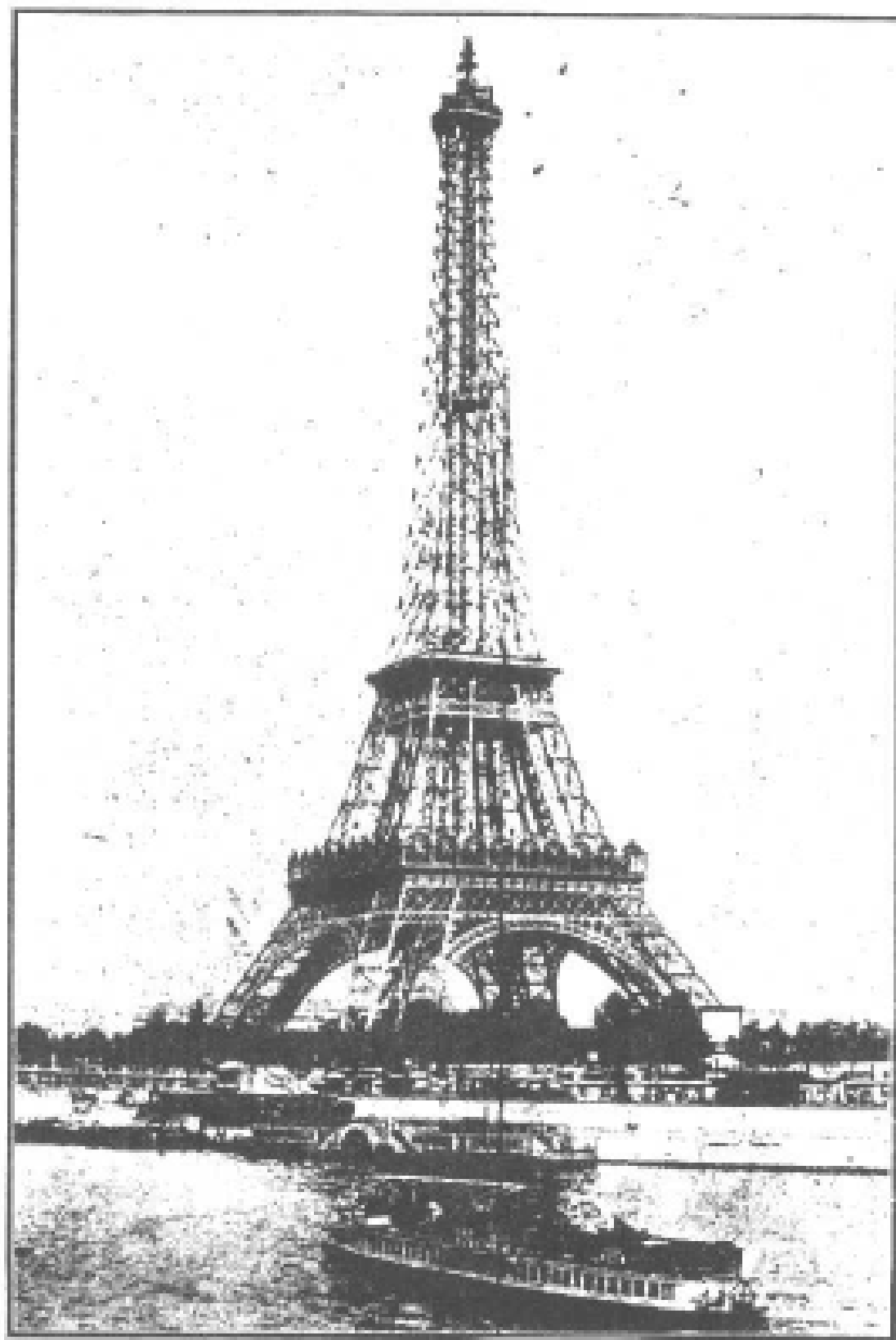
圖 十五

畢士馬克銅像

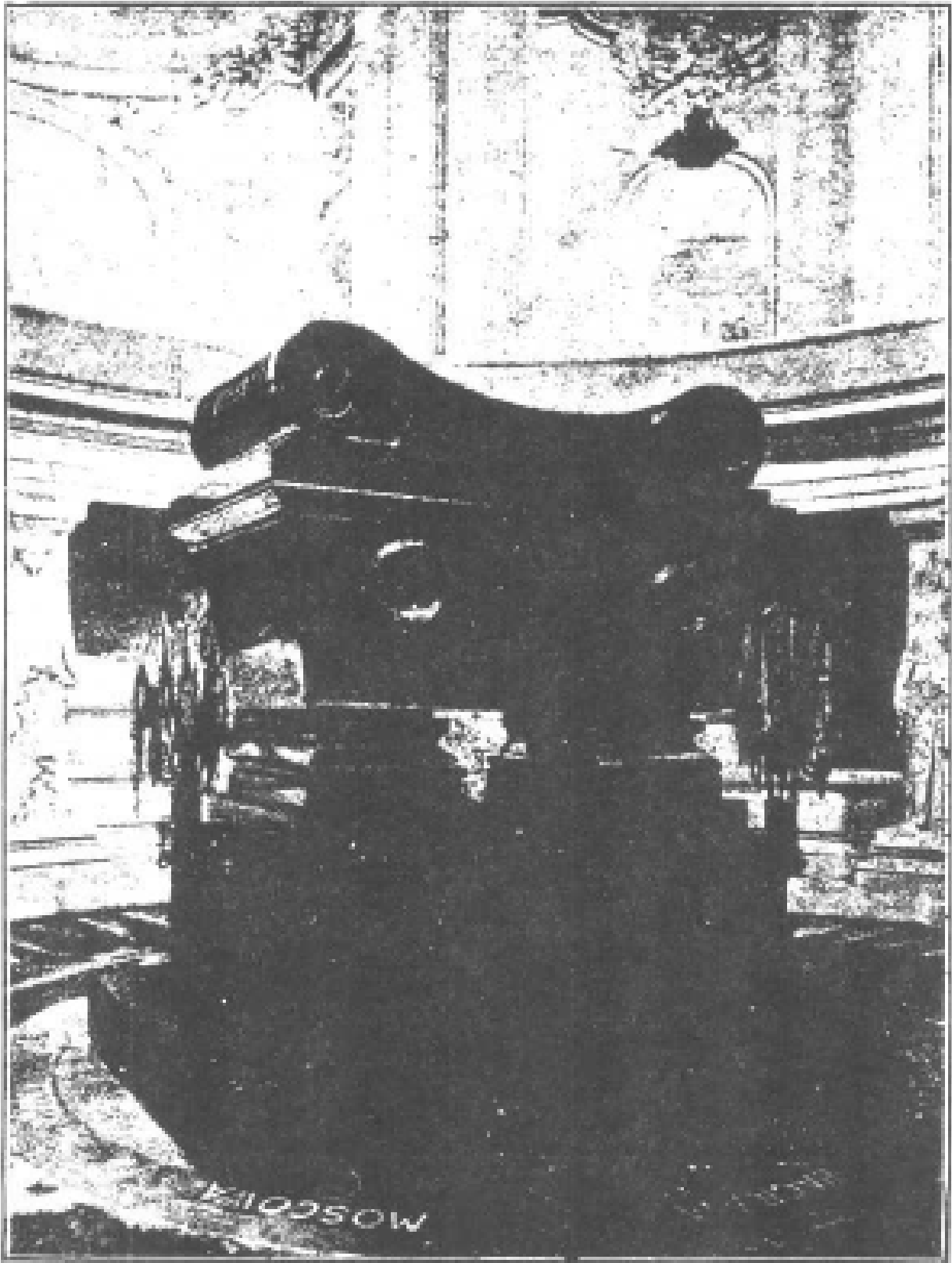


第十六圖

塔 符 伊 黎 巴

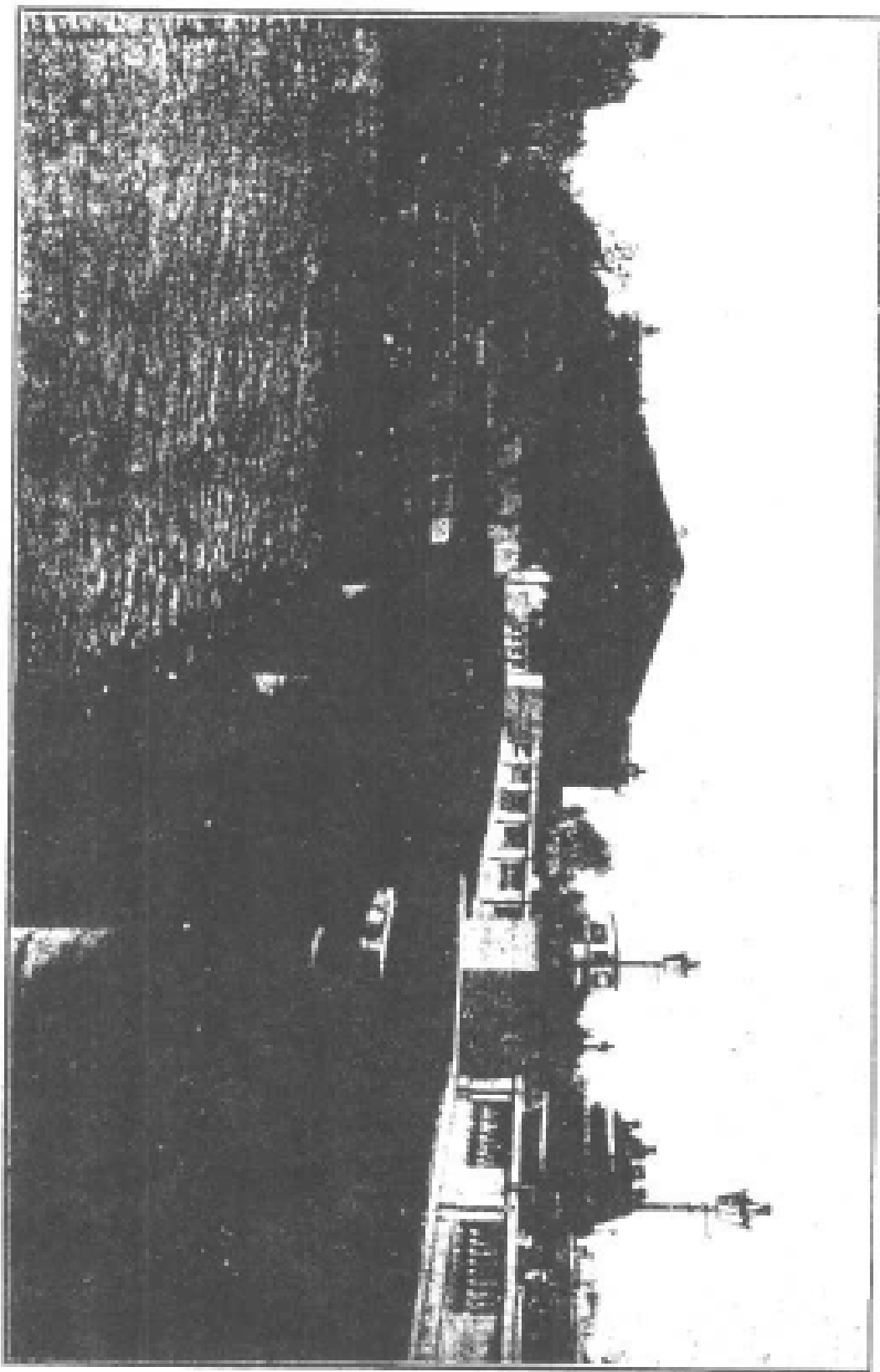


棺 玉 崙 破 拿

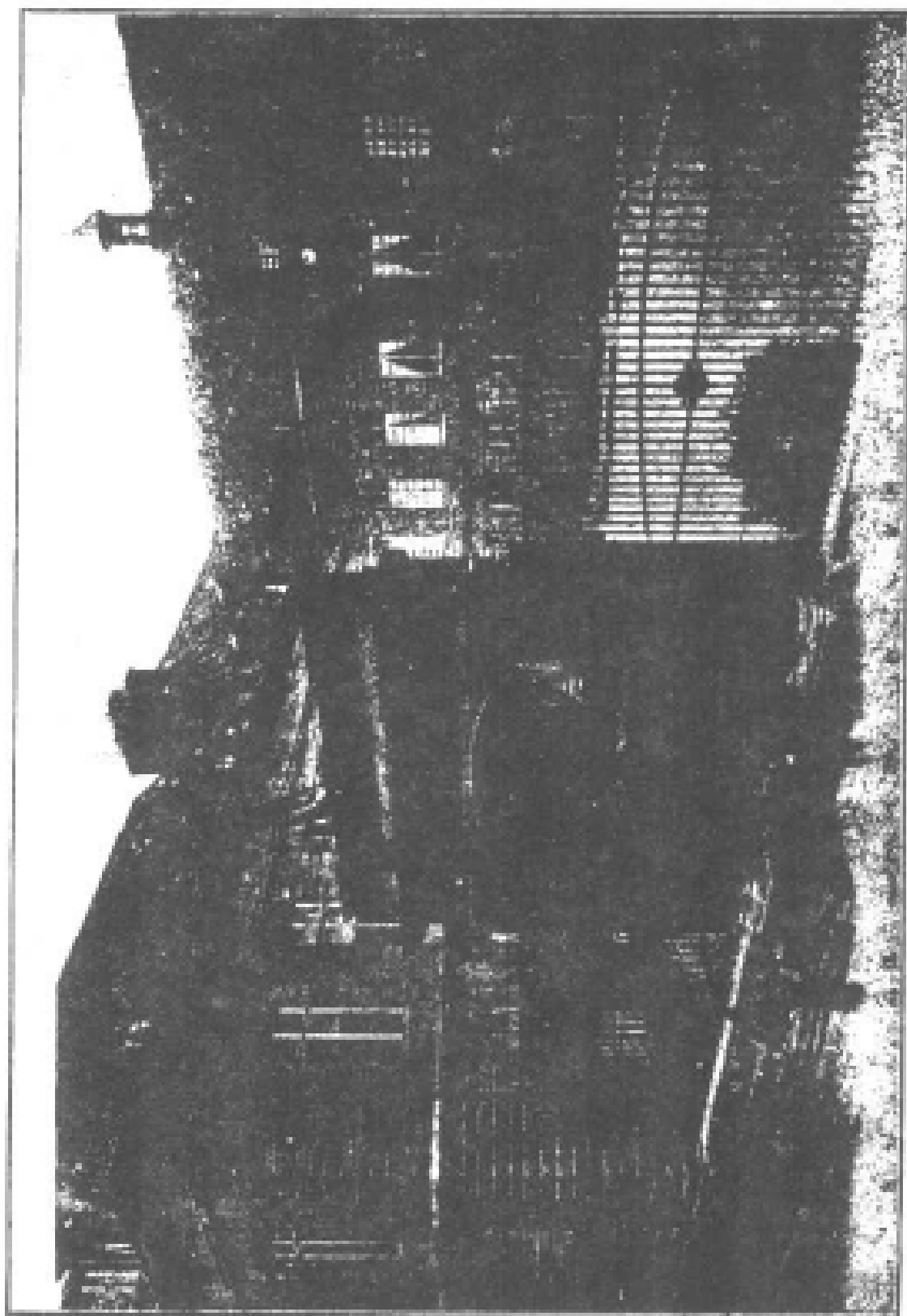


第十八圖

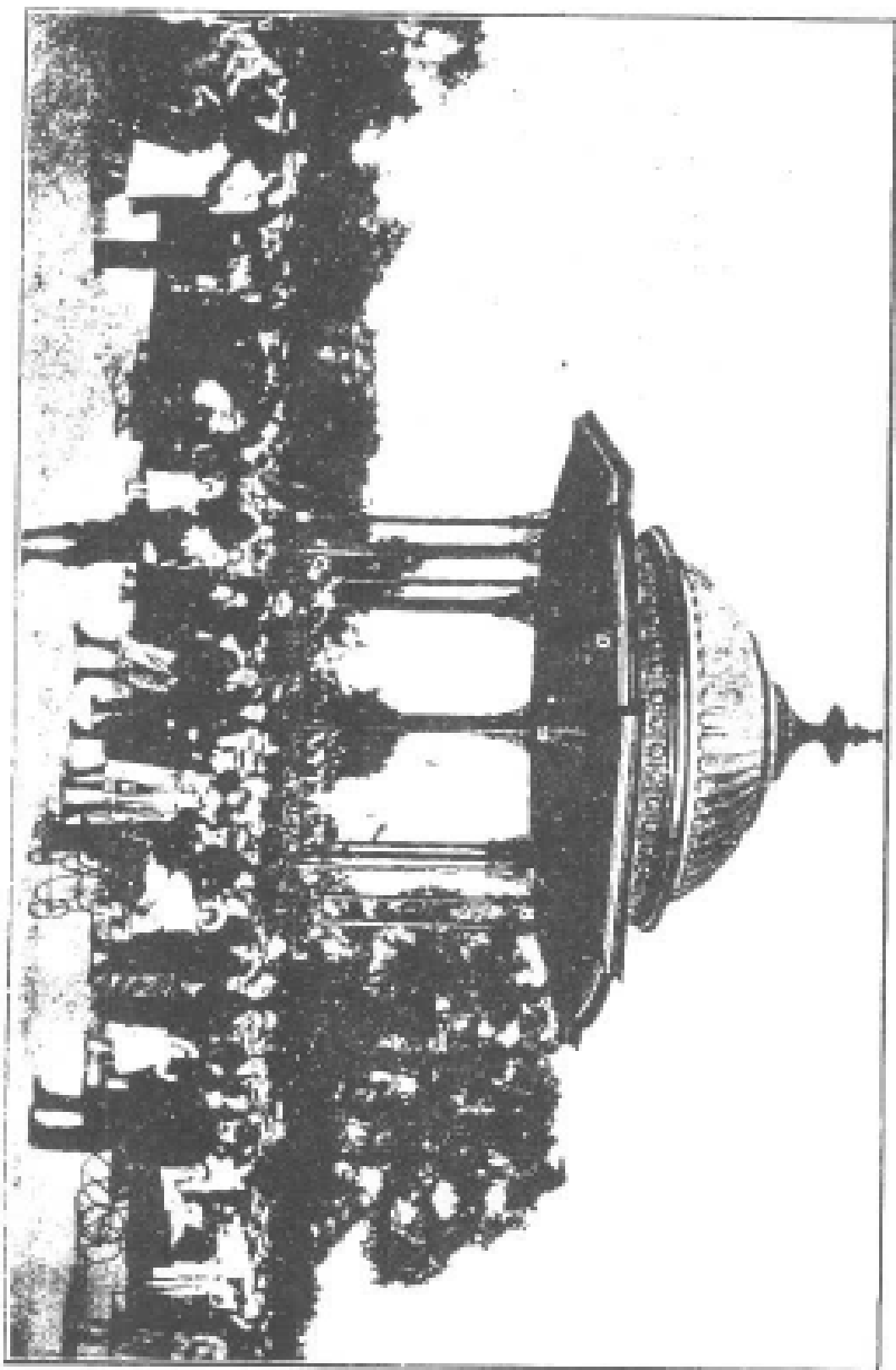
法蘭西西立建築院



第十九圖



亭樂之園濱耐克敦倫



影攝會遠就人回時京東發者著



第三十圖