

doocn.com 文川网
入驻商家 古籍书城
在文川网搜索古籍书目 发现更多电子书

臺灣省通誌
文獻委員會 編

臺灣省通誌

卷八 同甯志下

衆文圖書公司印行

臺灣內山番地風俗圖

故宮信片第三十輯第一組

(故宮博物院藏)



第三圖 種

以偶早農林水種石沙邊山中掘取平蕨探嫩山內
 掘成同民農向非求種旱向所番熟惟種地掘斧刀
 為候之田力開月二以年每番農代以鑿路火武木型
 款會費報開約亦時熟禾年換之謂年。



第一圖 樂

以番種樹成結木竹以別圖為竹編尺六五高基土製
 而罕椽屋於編兩台案番請運家酒備扇大兩為草茅
 葉別以整觀女子室一處回家舉款歌聚草成落之覆之



第四圖 饋

男隨男而作女訪之主女以番務家凡家承女以俗番
 餉饋供備頭男挈扶子介爾福或苦辛嘗備饋饋母番



第二圖 牽

之挽聲口彈者婚未居男空窗弄及女的纏則不纏婚
 互然咿咿聲其鼓撥手以言成社吞降齒節唇於弓能
 萬費母女告各吉月手牽之謂睡夫成遠合恩答和相

臺灣內山番地風俗圖

故宮信片第三輯第一組

(故宮博物院藏)



第七圖 夜 賽

一供以稔穗或春竹爲小或白爲木去以其水煎新
宮西以率作同女男米宿食不之香其期日次食之日



第五圖 種 稻

調午期及豐年或以期非定種社通集約成月七稻舊
相則歸取梳子以飯種間不和對往同率相時景酒性
酒以勞



第八圖 運 溪

甲婦來往過以甲嶺美人番中之湖大處地款運抄水
胡族隨時種水稻而無所外山處因番熟收而木獨者
八十款茂爲木結人番社至舟共長官惟設在水岸運
過而扶犁



第六圖 禾 間

懸的草茅以覆於竹以兩旁一葉別木竹植間以此當
或茅主曰名標之米約其間米口名乾易令中於穗較
石三容可開每上於較積擊上木下屋當結高圓或方
守這食嗎則夜之食毒石餘

docsriver 文川网
入驻商家 古籍书城

在文川网搜索古籍书城 获取更多电子书

臺灣內山番地風俗圖

故宮信片第三十一輯第一組

(故宮博物院藏)



第十圖 塾

善教塾立番地社各北南年二十正唯自字文納善
識能知字作簡法理文試于堂列科歲學向知商番
國南教文者貢納車入有志護



第九圖 會飲

向岸歸本以酌上地坐雜女男飲歡社過時畢收袋揮
滿結茂之灌酒取者密開好交其正不醉不飲醉相
樂快爲以堪



第二十圖 遊社

遊女番車中潔整開花綉刺畫每兩四牌不歲年無善
社遊之謂應招或視社舉遊圖之巧驗秋番番歸社



第十圖 門捷

繩圖以相張合務復讓吏獲圖幼地爲走清以童番
門足展宜救儲名荷拖衣就處繫背手之去於繩繫捷
墜十數息解飛風起沙餘尺地去踵雙捷

臺灣內山番地風俗圖

故宮信片第三十輯第一組

(故宮博物院藏)



鹿 捕 圖九十九第

風因時氣物貨易安樂為性打以人善獵最生鹿山內
可用所之逐大獵來捕鹿矢弓為番各遠奔其視火視
長箭鹿許寸二長鐵鐵也甚箭竹發為繩穿每細以矢
中多發每箭鹿用番人番利標亦尺五



牛 捉 圖七十第

中雖未開高路之得匪馬馳人番草為十百牛野中山
獵田刀豆春之家動網以捕獲然那草其候日數候候
其無牛家與觀



採 球 圖十二第

皆樹枝者實果採球地平聲制轉擊藤穿木藤者性番
如社番足藤有又依藤於使杉樹登飛時摘採大等高
來往通不社地與中山標在屬其間樹在梓息食距離



魚 射 圖八十第

小名網沙為有亦之射箭及標又三用處清水於魚捕
生純年中變故捕魚則不標約口魚就捕魚大食熟魚
之食

臺灣內山番地風俗圖

故宮信片第三十輯第一組

(故宮博物院藏)



圖三十二第 浴 兒

性番蓋寒風性不洗於形同女兒育所撫母產和俗番
水取亦病有熱如度得福臉密高降臂來秋習水與澳
慮病則透發羅再說未度為發汗以下而頭額頭蓋



圖一十二第 望 哨

茂與田稻邊每據望建高木竹架懸編地際空揮番社
擊械持遠屬以可上而據觀群呼夜至時之場登樓收
究相時以何逐塊激折



圖四十二第 織 綉

者離先的具離婦去母又其離則婦受嗣為前以人番
社請遊編婦穿架高透久已合配若養一牛皮雙一酒
安具離無永田社同家離布色通離家往來番中



圖二十二第 宿 樹

懸名則於布製則織耕事有等種為布火以兒青以
圖仍種乳就則離怖不離不中其爾離兒葉枝故以床
馬醫雲若樹高離板相離就於寧風根不長故之

(紙繪青圖北卷立著) 圖附考圖風采社番七十六



圖 羊 種



圖 鹿 捕



圖 禾 刈



圖 種 耕

(藏於青島北平古物) 圖附考圖風采社番七十六



織布圖



瞭望圖



香米圖



桑屋圖

（藏館書圖北委立省）圖附考圖風采社番七十六



圖 松 節

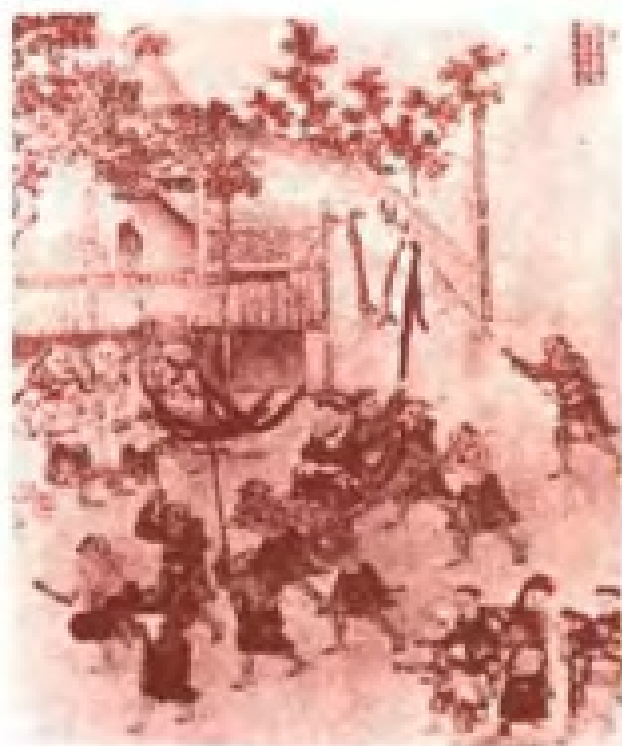


圖 村 邊



圖 溪 流

（藏所究研言語史歷院究研央中）說 圖 番 臺



望 陵



歸 社



床 前

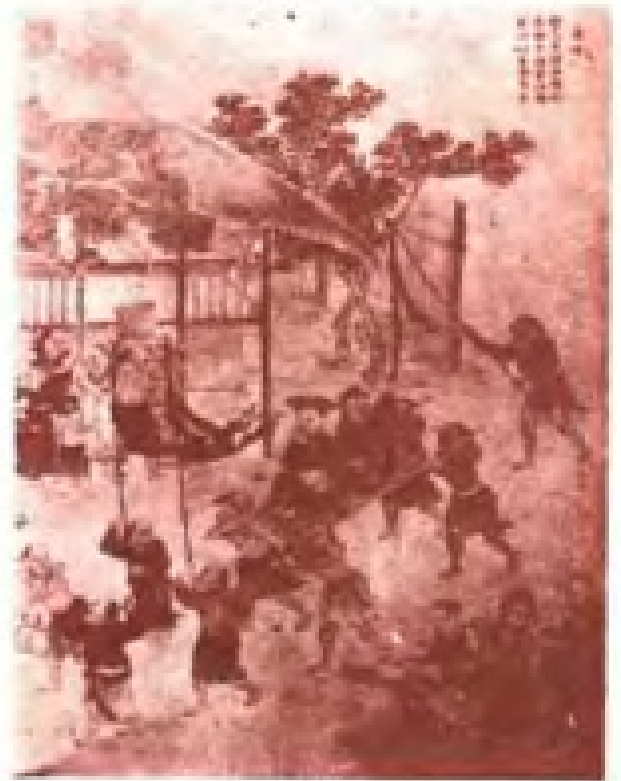


守 隘

（藏所究研書畫史歷院究研央中）說 圖 冊 臺



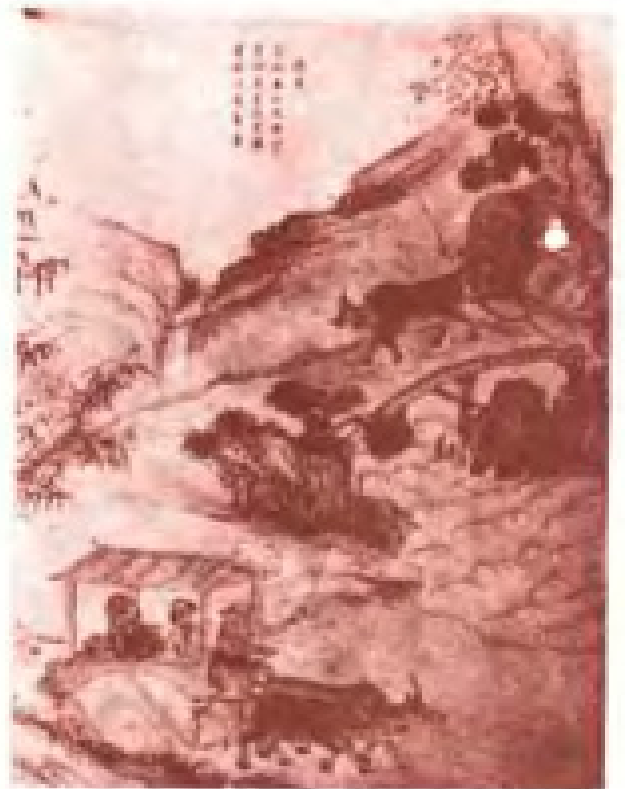
渡



迎



梁



遊

（藏所究研言語史學院究研央中）說 圖 番 臺



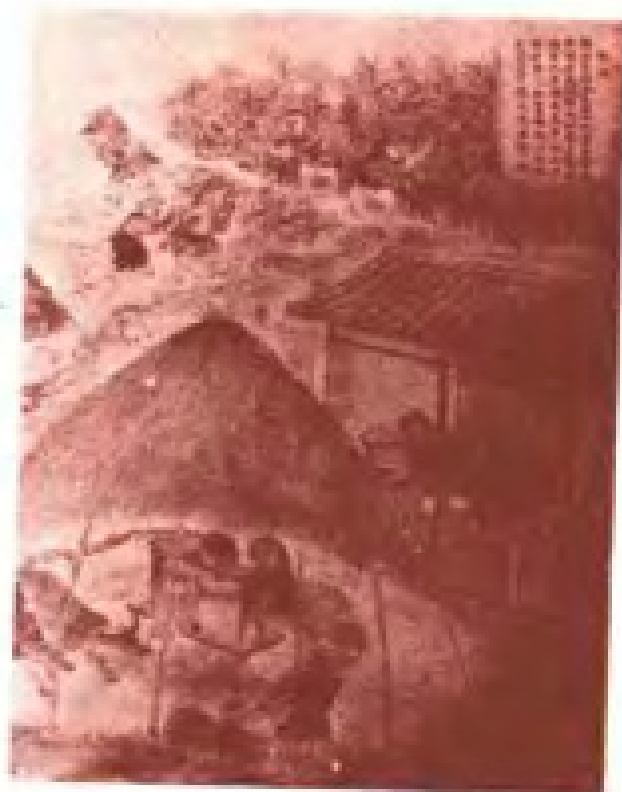
米 磨



布 織

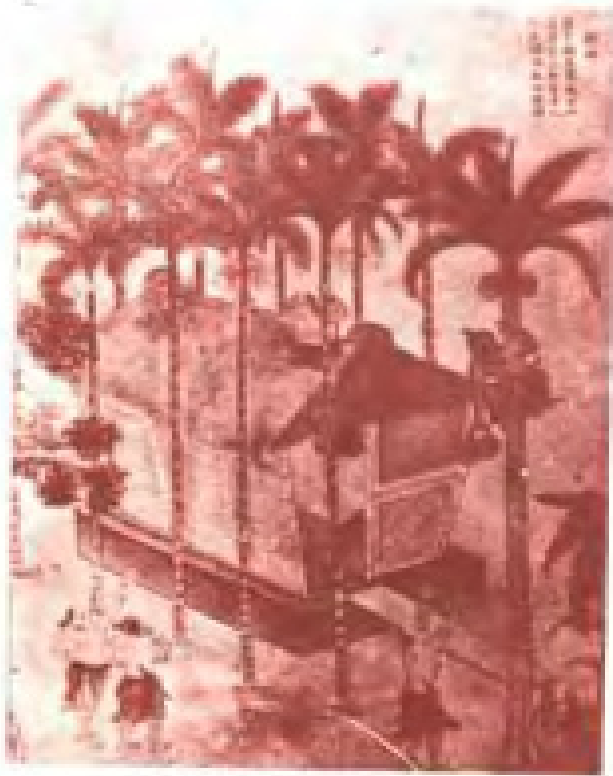


禾 割



庭 靜

（關於研究日語史應院究研央中）說 圖 番 臺



樺 樓



種 耕



鹿 捕



芋 種

西拉雅族的文物



西拉雅族傳統保存之古衣與飾物



捕魚



嘉義西拉雅族陳孫之舞



嘉義西拉雅族村莊之公廳

(嘉義分館之自錄)



嘉義族傳統之木白與籃

臺南縣新化鎮知義里西拉雅牛埔後裔婦女之禮帽



臺南縣新化鎮知義里西拉雅牛埔後裔婦女之禮帽

docsriver 文川网
入驻商家 古籍书城

在文川网搜索古籍书城 获取更多电子书

清代平埔族各社頭目官給觀記或屯丁番社公記（省立博物館藏）



胡委之畫外也給復方官周年光遠



契魯之周年慶



（國語物博立者）

土地讓耕契字（始美園社土地哈密等招墾打里開社契之水耕契字）



（藏部物博立者）

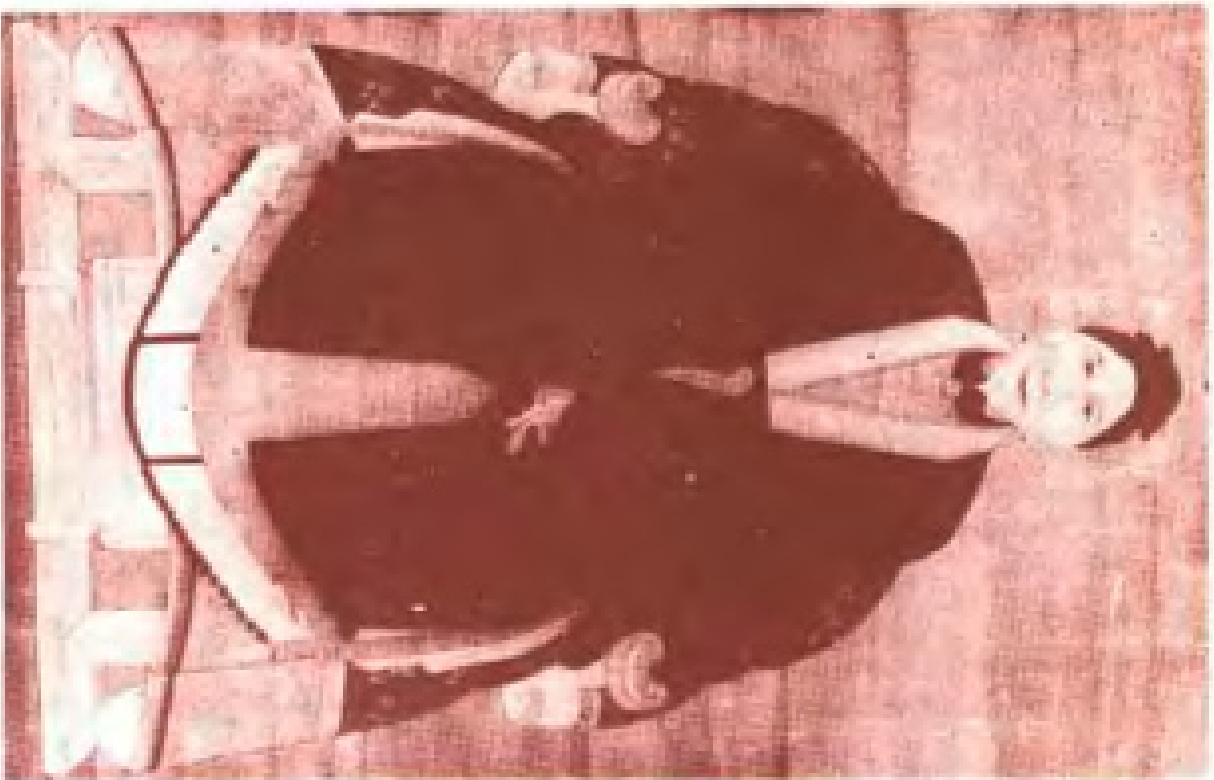


光緒年間釐單圖社屯外委發給伍兩之釐單執照



新港社頭目夫妻繪像

(著名博物館藏)

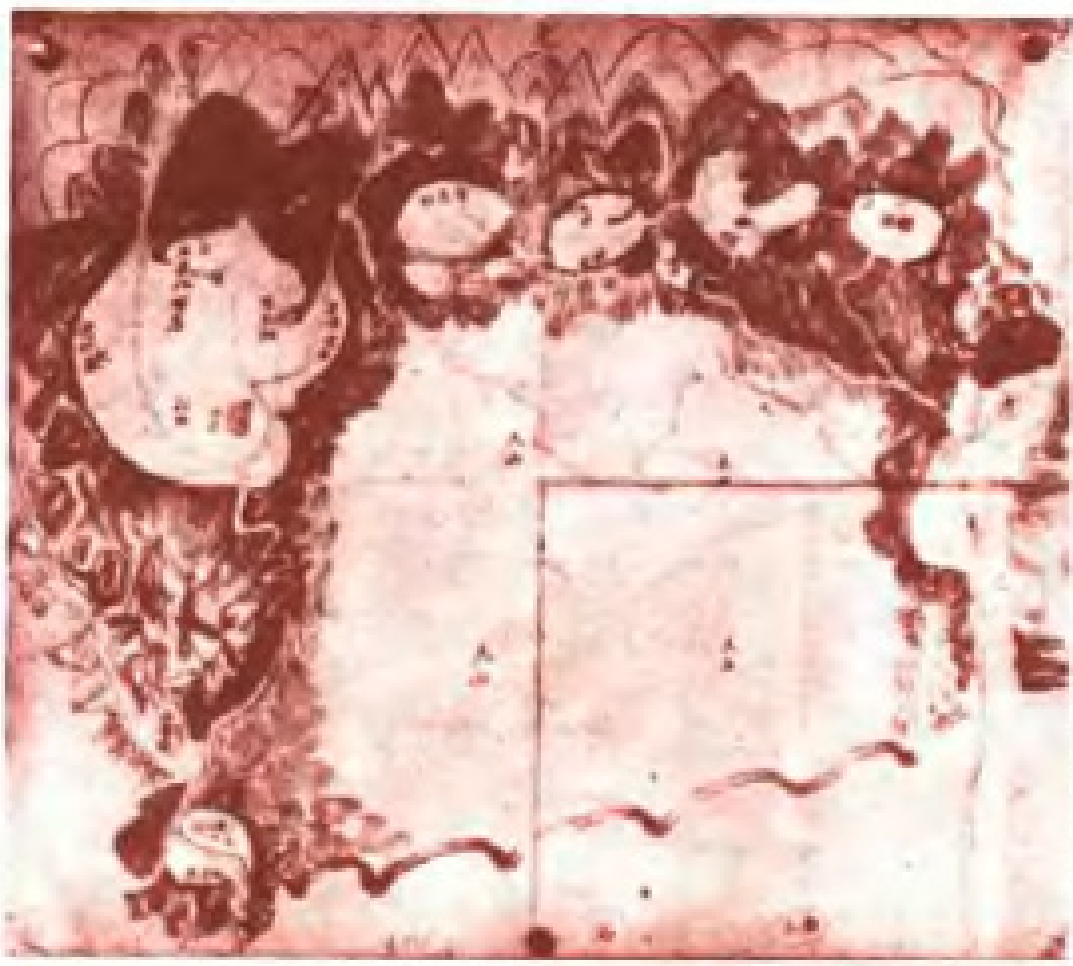


樟裡社附近平埔族番社分布圖

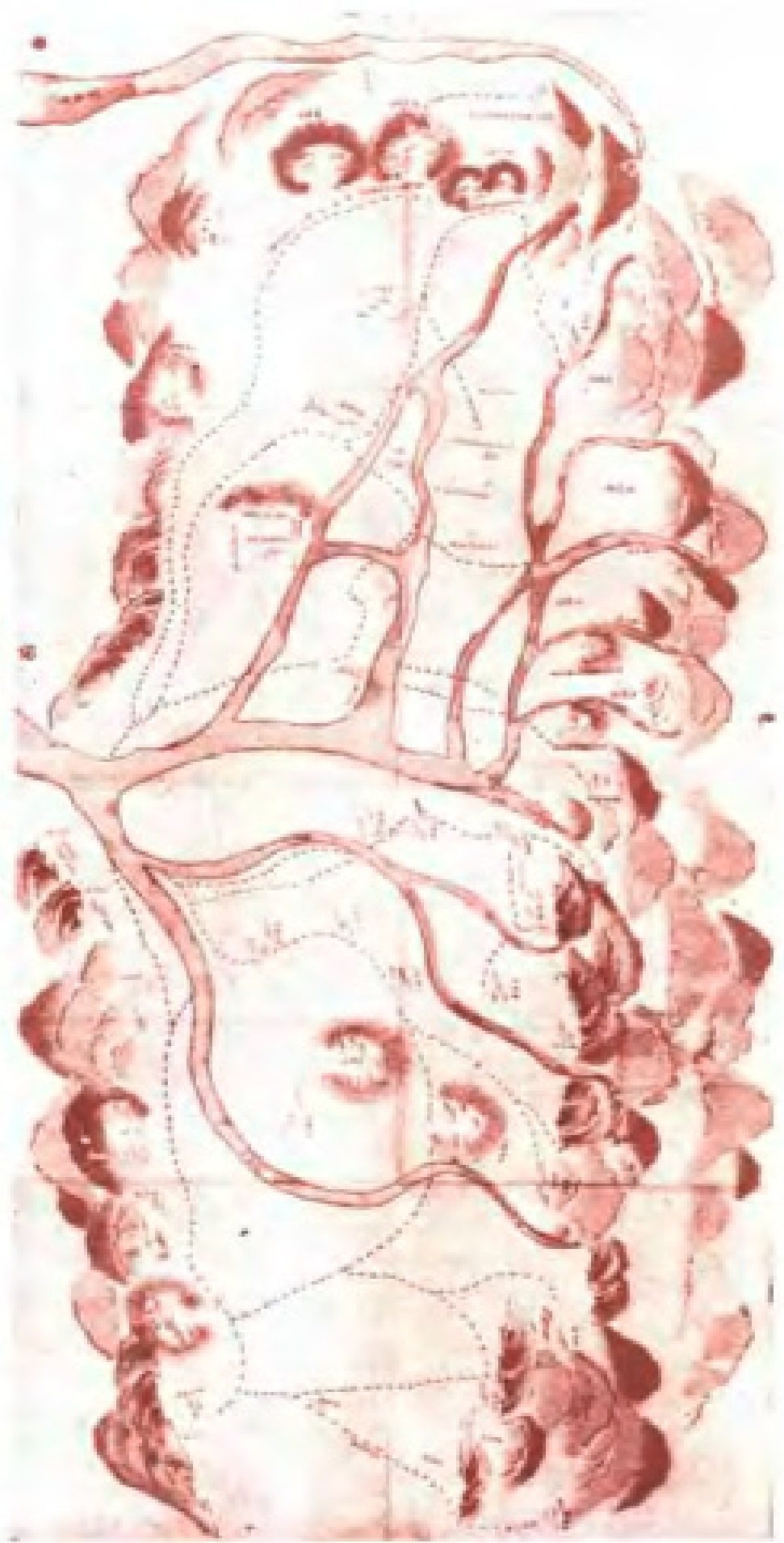


(省立博物館藏)

水沙連六社番地分布圖



(省立博物館藏)



《新疆维吾尔自治区地质研究所》 新疆维吾尔自治区地质研究所 新疆维吾尔自治区地质研究所



(國朝物博立者) 圖路道、社番、莊民之區地部中末清



圖一 臺灣（國立自然科學博物館） 臺地社番臺灣



圖二第

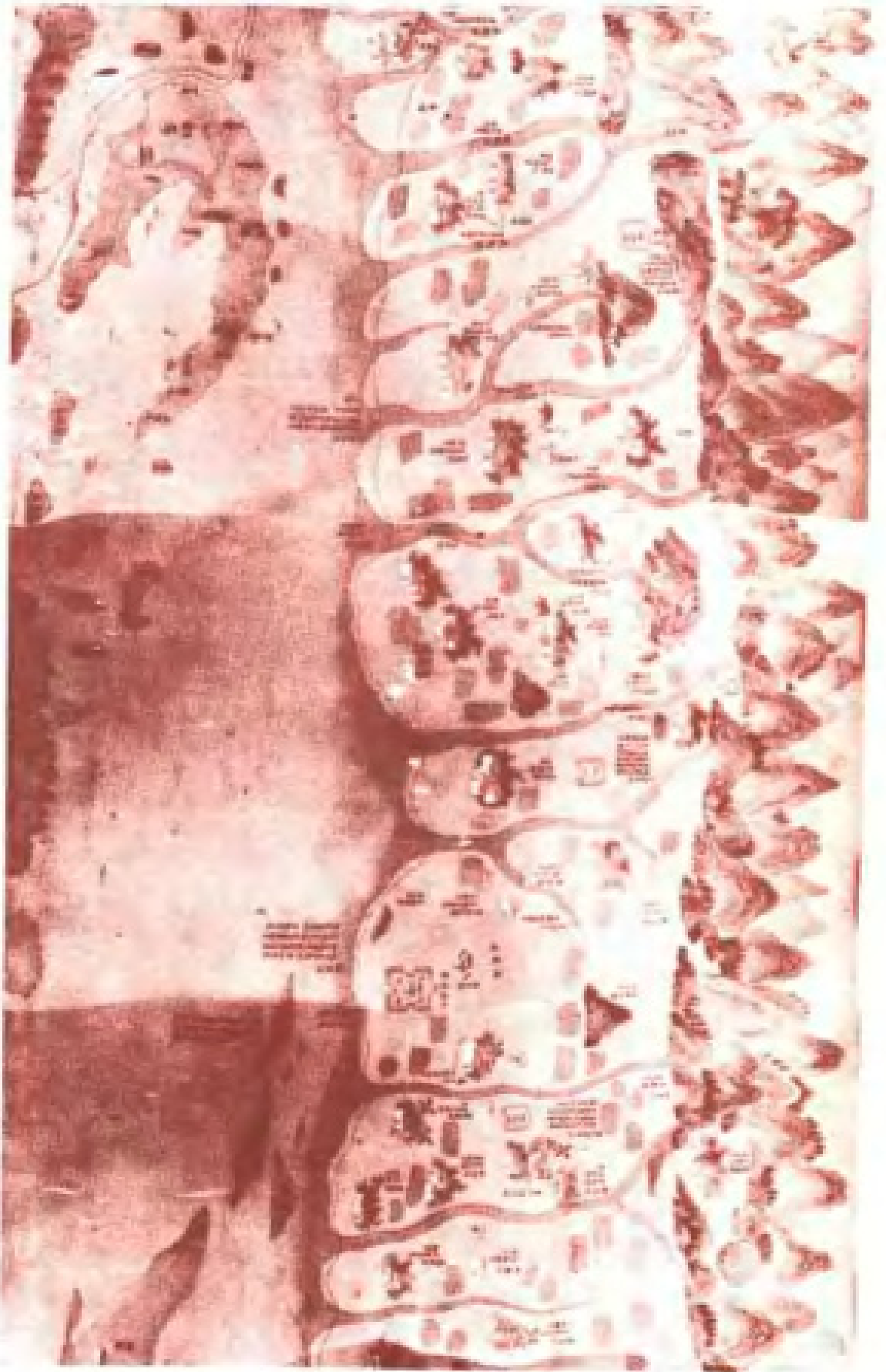


图 三 第

图 4 第 4 卷



docsriver 文川网
入驻商家 古籍书城

在文川网搜索古籍书城 获取更多电子书

第五圖



臺灣省通志卷八同胄志阿美族篇 目次

第一章	分佈概況	一
第二章	物質文化	六
第一節	生產方式	六
第二節	生活習慣	一〇
第三章	親族組織	一六
第一節	親族嗣系制度	一六
第二節	氏族制度	一六
第三節	家族制度	二〇
第四節	婚姻制度	二一
第五節	親屬稱謂制度	二三
第四章	部落制度	二六
第一節	地緣社會與部落組織	二六
第二節	年齡組織與男性公廨	二七