

docriver 文川网  
古籍书城  
入駐商家  
在文川网搜索古籍书城 获取更多电子书

中國方志叢書·東北地方·第二五號

據

民國·程道元修·續金文纂  
國·五年·鉛印本

影印

遼北省

# 昌圖縣志



成文出版社有限公司印行



中國方志叢書·東北地方·第二五號

據

民國·程道元修，續金文纂  
民國五年鉛印本

影印

遼北省

# 昌圖縣志



成文出版社有限公司印行



\*10094059\*

中華民國六十三年 月臺一版

# 昌圖縣志

全二冊

發行人：黃 成 助

出版者：成文出版社有限公司  
台北市郵政信箱二二六〇五號

台北市郵政信箱二二六〇五號  
台北市羅斯福路三段240巷5號  
電話：三 四 〇 一 三 二 號

印刷者：成文出版社有限公司

內政部登記證內版台業字第一一四七號

docsriver 文川网  
入驻商家 古籍书城

在文川网搜索古籍书城 获取更多电子书

舉人曰  
鼎立

民國女子西展  
殊九月李漢題



## 昌圖志序

古者以國統鄉以王都統侯國一國之史合衆鄉而成一代之史合各國之史而成觀訓方氏道通四方之政各史掌四方之志則列國之記載固各自爲書也豈第禹貢兼詳物產周官兼列職方爲後世書志之始哉秦代以還世變迭更雖與封建之制不同然土地人民有一定之分令長吏胥之職守均有定制則今之史乘擬於古之國史豈有殊哉特恐猥濫無法掇拾不精采里巷之瑣事作鄉邦之故實蹈古人穢史之譏耳夫國家者合無量縣邑而成者也縣邑無志乘則一代之史無所資史乘不可爲典要則一代之史亦難徵信昌圖爲科爾沁左翼前旗地清嘉慶間始設官移民榛荆甫闢日不暇給故志乘闕焉光緒間

查君友珊蒞任斯土編輯鄉土志嗣洪味丹氏又繼成府志已蔚然鴻編矣顧於已往之事蹟纂述頗詳於未來之社會裨補尙少道元承乏於茲每以志乘未備爲憾爰博訪兼采持公敷實分科別類志不能詳者列於表形之易淆者附以圖凡三閱月而畢夫羣治視乎民德政治資於經濟教育者民德之基也實業者經濟之源也古來賢士大夫諳於掌故習於民風類皆始於鄉里終於邦國觀七子賦詩不出鄭志南冠操琴不忘土風叔孫豹之對士句學舉臧孫王孫滿之見晉臣功推射父非所學者然乎今也教育之法詳於遠而略於近侈陳瀛海之博通重譯之文而於桑梓之鄉釣遊之地不能抒懷舊之念發思古之情殆所謂數典而忘祖者矣若志乘敘述有體徵引賅備則髫齡之彥

從事於根柢之學以激發其愛土之心志疆域則地學之嚆矢也志故實則史學之先河也地方利弊參以政治羣治進退考之禮俗而鄉獻之嘉言懿行更可資以淑身國學之保存以鄉邦爲發軔有裨於教育豈淺鮮哉且一國之實業不外農工商三端欲興實業必視其土地之適宜與否原料之產出若何我國自古迄今貨棄於地以故地有餘利而民無餘財推其原因由於不能辨土質物用之故然則志物產者豈特資多識而已哉明物產不同原於土質且即物而窮其用以供實業之研究周官大司徒以土會之法辨五地之物生而山師川師掌山林川澤之名辨其物與其利害者意在斯乎昔左太師作三都賦考分次之多少計物產之衆寡比風俗之清濁課人士之優劣論者以書志擬



之今耳目所及不越雷封徵文考獻搜探纂述殺青之際俾岷庶能曉  
而旅人之戾止者亦得披圖而較按記而得此則纂書記之意也若以  
爲媿美前修供國史之採擇則謝不敏矣民國五年孟春嶺南程道元  
序

## 昌圖志序

民國四年春予就昌圖縣修志席越四月而書告成有門下士侯守藩  
自省來取志稿閱一週謂予曰先生之著作與昌圖並傳矣自茲以往  
先生其傳人也生從先生學有年矣嘗聞先生之言曰榮世文章不知  
壽世文章能垂永久今名山事業先生操之先生之名不亦足重於後  
世哉予聞之曰惡是何言夫子之來修昌圖縣志也既感知事程公之  
青眼復迫於金君星濤劉君靜安之謬爲介紹初欲學毛西河之修甯  
紹人物志鑿坏而逃而一再思維實不敢以肥遯時高者過鄒於篇斯  
席勉就亦出於情之所不得已者乃予不查予情而以傳人目予非惟  
不知予之爲予且不知志予試與子言志按國朝官小史掌邦國之

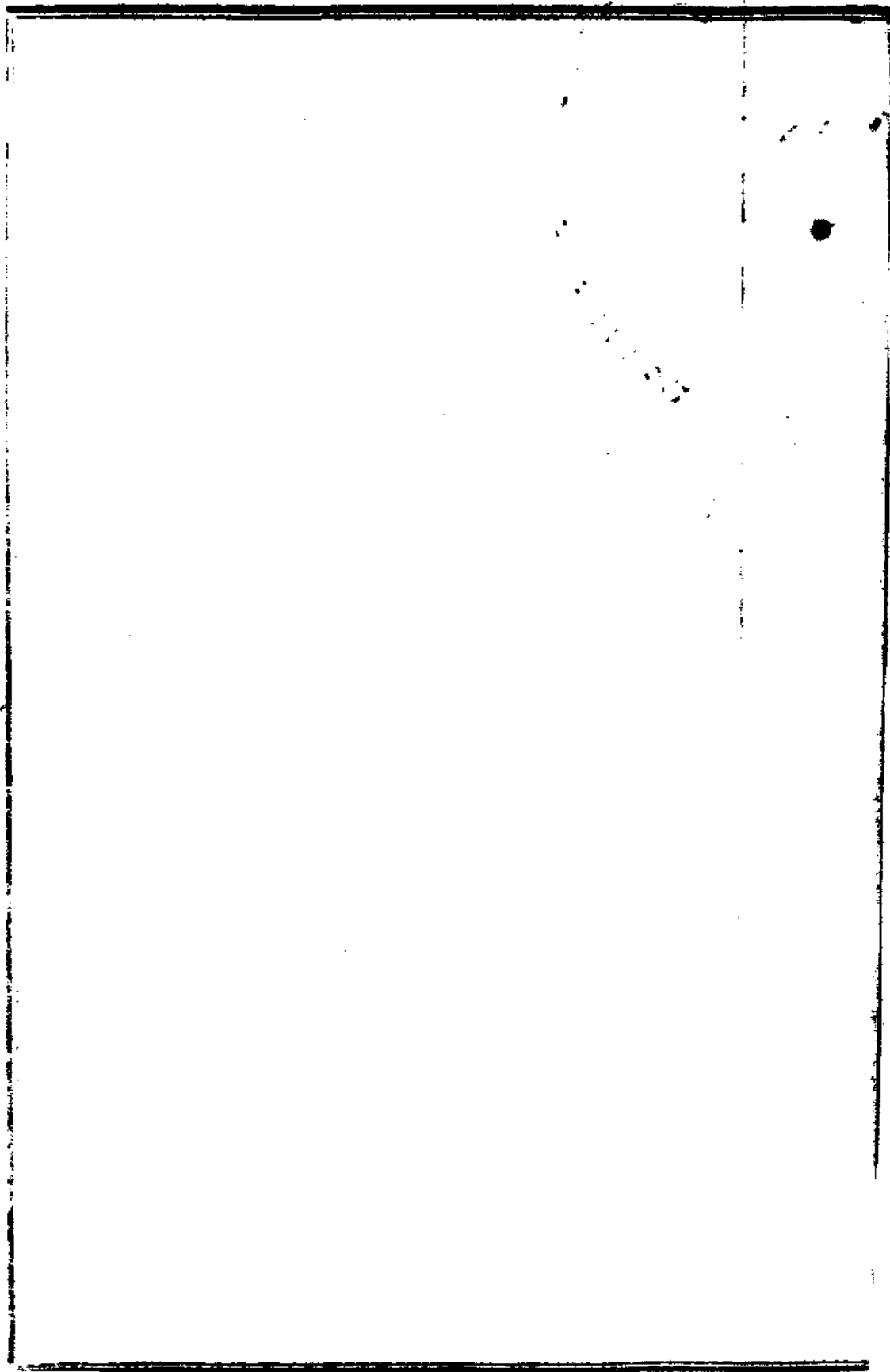
志外史掌四方之憲是志爲史之支流史卽志之粉本也更有三長曰才曰學曰識才不足以運史筆則記載難學不足以徵史事則考據難識不足以持史論則褒貶難修志如是甚矣修志者之難其選也予任纂修之職已四月餘矣旣慚才短又愧識卑加以腹本空空毫無學力所以於地理沿革一考研求三十餘日厓略始爲得之至蒙 府招舉於茲按蒙古游牧記載爲前清嘉慶十七年考地局卷爲嘉慶七年誌志於地理沿革中非敢指游牧記之誤亦核實之一義也惟設立通判雖舊志云始於嘉慶十一年而首先蒞任者爲何人亦未詳考僅以咸豐初年官此地之通判奎壽志爲第一任去開荒時四十餘年以其時考之其誤顯甚矣因擬調縣公署卷而究其真據縣公署人云此項卷宗

已遭兵燹又欲竟遺老以諮詢之而遺老已盡對此多年疑竇溫無考  
究所幸此間有流寓劉釗者告以大略尊其說而爲之志此中之載筆  
予亦不無缺憾也且所志他事亦百孔千瘡顧此失彼如此書一出猶  
得曰無覆瓿之譏也其孰從而信之子不念及此乃以予爲傳人非譽  
之也實毀之也非揚之也實抑之也今而後予之空疎傳予之譴陋傳  
予之淺見亦與之俱傳予爲傳人如是而已門下士聞之慚而退予獨  
蕭齋靜坐輾轉難安取稿詳參爲之汗下然而書已成矣徒抱歎亦無  
及竊願博雅君子引繩而正之以匡予不逮非惟予幸即汲引予延聘  
予者亦幸焉時在民國四年陽歷九月七號即陰歷乙卯七月二十八  
日西豐縣續文金志於昌圖額爾克恩阜地局幕中



## 昌圖志序

吾昌爲科爾沁左翼後旗游牧地開墾最先設官已久守斯土者勞形  
撫字未嘗爲邑乘計也香山程公握郡符改縣治官於昌者四易是裘  
百廢具興無美不備公退之暇孜孜以脩志爲急務乃約文學家從事  
著作未幾而書成俊陞昌之農家子也束髮從戎於地方諸掌故不知  
不識心竊憾焉軍書旁午之中得誦斯志昔之不知不識者今竟瞭如  
指掌矣至若 忠親王之列傳垂諸信史更非私家所能先睹尤爲軍  
人之光榮當秉爲圭臬者也風檐展讀自覺精神爲之一振賤子不文  
濡濡盾鼻謹再拜而爲之序歲在丙辰秋邑人吳俊陞書於洮南軍次



職名

總 修 記 名 道 尹 昌 圖 縣 知 事 程 道 元

纂 修 續 文 金

總 校 吳 玉 麟

襄 校 吳 宗 漢

採 訪 王 丕 顯

採 訪 田 宗 舜

採 訪 許 桂 馨

採 訪 劉 啓 庚

採 訪 常 維 松



探 探 探 探 探 探 探 探

訪 訪 訪 訪 訪 訪 訪 訪

金鶴祥 鍾文藻 張桂廷 張秀三 楊則億 劉薪傳 孫紹亮 王治述 何國興 周作鎬

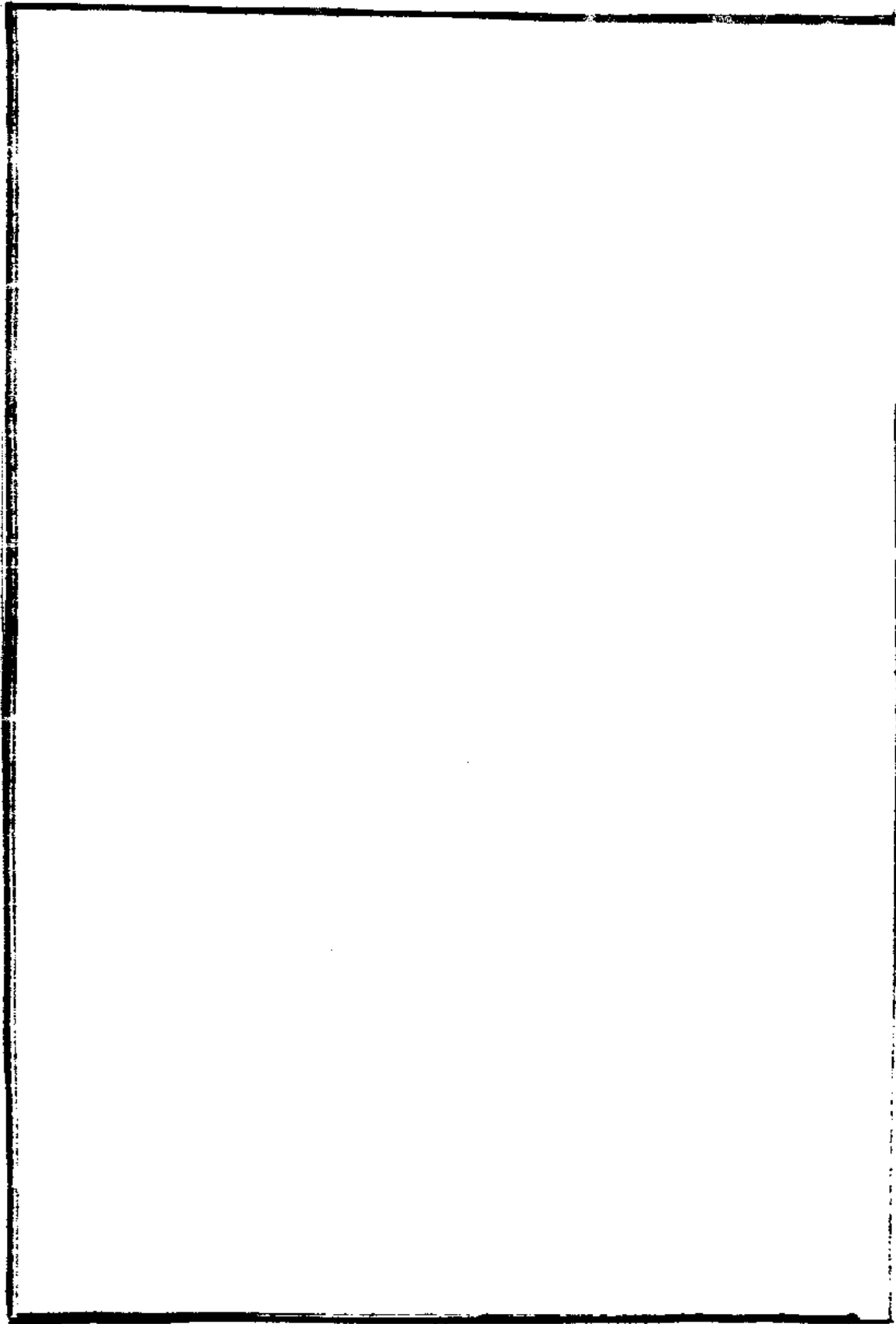
docsriver 文川网  
入驻商家 古籍书城

在文川网搜索古籍书城 获取更多电子书

校 校 督 督

正 正 梓 梓

劉 唐 李 李  
釗 毓 鶴 鶴  
釗 麟 皋 皋



## 昌圖縣志凡例

一靈壽縣志爲當湖陸稼書先生取邑人傅君維標所編秉筆更定者也後來纂志者法之茲志中綱領條目雖較靈壽志略爲變通而取舍判斷未敢違其定例

一志中改某志爲志某法直隸臨榆縣志例考臨榆縣志謂志爲史之一體縣志一書凡所記載皆志也如再別其名曰某志似志之中又有志矣論實近理故法之

一昌圖志前經洪太守纂修矣今重修之非駁其所修之簡略也時代變遷事之待志者甚夥或即其意而因之或詳其事而革之並取歷代之史書及各志以參考之信則書疑則闕不敢謬加已見

也

一編年記月仍用舊歷以免混淆

一志某項畢後或列圖或列表以證明之庶閱斯志者易於核對

一昌圖爲蒙古科爾沁地招墾雖逾百年而地氣多寒於民生實有

關係茲將氣候特志之法廣東曲江志之例

一昌圖與三韓接壤三韓之星野爲箕宿故星野以箕宿定之

一昌圖設治百餘年矣當不自咸豐初年來省之奎壽起今雖訪悉

首蒞斯土者爲巡檢崔廷桂嗣有三神保敦禮吳敬綸三員然終

不能無疑也

一文廟儒賢位次籩豆牲帛之儀在前清會典者俱不載

一官廳昔有今無者書今廢二字以志滄桑之感

一東西兩地局及八面城地局志於公署後與修志之體似垂次序然昌圖爲蒙古地蒙族又先爲紹舉是爲此間地主卽爲開此地之倡始人列諸公署亦重地主之義焉

一僧惠慈王功勳偉而且多實難備載謹將其傳附之於後以備衆覽

一陸稼書先生修靈壽縣志凡不在祀典之廟均不載今亦仿之

一志凡關乎名譽者下必書採訪之姓名以資核實而免僞託

一居官於此其沒後功德在民者列諸名宦中爲後之爲官者勸

一歷代志乘例均無載諸生者今因科舉已廢後世無諸生等名破

例書之一以志今昔之感一以存前國遺典焉

一按志例不載近人近事以其不能論定且避嫌也今昌圖開荒僅百年前人之遺跡固所宜志而各新政之創自何人設自何官如不詳志其實則後人不將無文可徵乎謹按奉化縣志取懷仁新志之例權志之疵我議我無論也

一按修志之例宜將方言列入以爲韻語之助惟昌圖係蒙古地並爲五方雜處之區不第當地方言也故不志

一田賦爲修志者所必編惟昌圖係蒙古土地租賦由蒙旗地局收納國家本無田賦故田賦不編

一修志宜將禮制編入惟民國所定之新禮尙未頒布志前清禮非



國體也故不志

一志中所收之藝文均與建置有關故未選擇工拙無論焉

一近人著作按志例不宜載入志中防濫收也惟關乎建置與人心風俗者靈壽志亦收近人之作况昌圖設治百有餘年文風漸沛使於關乎政治之著作不收則何以潤色斯邑乎茲於官僚客友邑人各作並收之藉以光文教焉

一弄月吟風之作除關乎建置與世道人心者概不收入

一各綱前後均有序論此爲修志正體推其作序作論之原亦爲勸戒而發且靈壽志之論說尤多並隨筆所記不成論說者均冠以按字今記之亦師先儒之遺義焉

一志中記載未得諸調查者不無缺略請俟來者

昌圖縣志總目

第一編

志天文 星

野

災

祥

時

令

第二編

志地理 沿

革

經

緯

度

面

積

廣

袤

陸路距離

航路距離

中俄鐵路經行距離

本境鄉屯陸路距離

疆域

山川

志建置  
第三編

津 監 學 公 沿 勝 社 區 要

梁 獄 宮 署 革 景 里 域 衝

公 官 壇 地 城 紀 古 集 形

園 道 廟 局 池 事 蹟 市 勝

孤貧院	牛痘局	自治研究所	商務會	捐務處	統計處	宣講所	勸學所	學額	義田
養濟院	衛生醫院	戒煙所	工會	農務會	籌辦自治所	報案	教育會	學產	墾墓

防疫所

蠶桑局

警察沿革

保衛團教練所

宏業公司

府參事會

獨立局所及軍隊

貧民教養所

農業試驗場

保衛團

平民習藝所

府議事會

城鎮鄉議董會

第四編

志祀典

文廟

文昌宮

崇聖祠

社稷壇

docsriver 文川网  
入驻商家 古籍书城

在文川网搜索古籍书城 获取更多电子书

第五編

馬	天	火	獄	海	城	節	關	風
王	齊	神	神	公	隍	烈	帝	雲
廟	廟	廟	廟	祠	廟	祠	廟	雷
								雨
								山
								川
								壇
八	廣	藥	龍	科	忠	厲	忠	先
蜡	嗣	王	神	神	親		孝	農
廟	宮	廟	廟	廟	王		祠	壇
					祠	壇		



志官職名

宦

舊

職

現

官

地

局

職

員

第六編

志政事分

科

司

法

學

校

巡

警

保

衛

團

司

法

巡

警

自

治

外

交

第七編

志財計國

稅

地

方

稅

行

支

經

費

分

治

員

費