

K29  
14819  
333511

S/K4/03.

docriver 文川网  
古籍书城  
入驻商家  
在文川网搜索古籍书城，获取更多电子书

中國方志叢書·華中地方·第三三四號

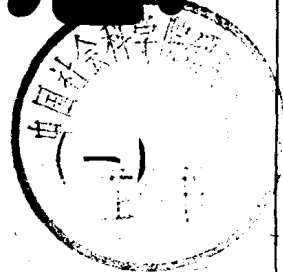
據

清·余思訓修，陳鳳鳴纂  
同治五年刊本

影印

湖北省

# 歸州志



成文出版社有限公司印行



S/K41/03

中國方志叢書·華中地方·第三三四號

據

清·余思訓修，陳鳳鳴纂  
同治五年刊本

影印

湖北省

歸

州

志



成文出版社有限公司印行



\*10097635\*

中華民國六十四年 月壹一版

# 歸州志

全二冊

發行人：黃 成 助

出版者：成文出版社有限公司

台北市郵政信箱二二六〇五號  
台北市羅斯福路三段二四〇巷五號

印刷者：成文出版社有限公司

內政部登記證內版台業字第一一四七號

docsriver 文川网  
入驻商家 古籍书城

在文川网搜索古籍书城 获取更多电子书

同治丙寅增修

歸州志

本衙藏板

重修歸州志序

志書之作非博洽則無文非練達則無  
故昔人每以爲難溯自井田壞而疆  
責牧令以控馭百蠻廣谷大川異制  
其間者異俗凡財賦之所出條教之所  
水旱兵燹之所設施一方有一方之宜  
時有一時之準胥於志乎存焉則是書  
不可廢咸豐初年粵匪之變武昌屢陷省

志久虛比因首逆就戮金陵收復我北省  
適當其衝籌軍籌餉四境謐清於是

憲意慨然欲修復省志檄下各府州縣次  
第舉辦蓋當務之急而行之必有其序也

思訓承之茲土末學謏劣實兢兢焉懼不

克將命按歸州卽夔子國春秋屬楚其猶  
山林未啟者歟下逮蜀漢迄乎宋元割據  
頻仍史乘皆缺如無考有明之世容美土

司鵠張方熾至我

朝德威廣被而其地始併入版圖意者窮崖  
絕棧車馬莫通歷代以來爲王會所不屑  
規畫惟是峽中一線天置郵立尉以利端  
行故寥寥鮮記載歟抑或僻陋之區輜軒  
不至縱一二騷人遷客扁舟往來而猿嘯  
鵲啼一日千里固無從進者老而訪獻執  
長年而問俗歟此其爲志也尤難願嘗取

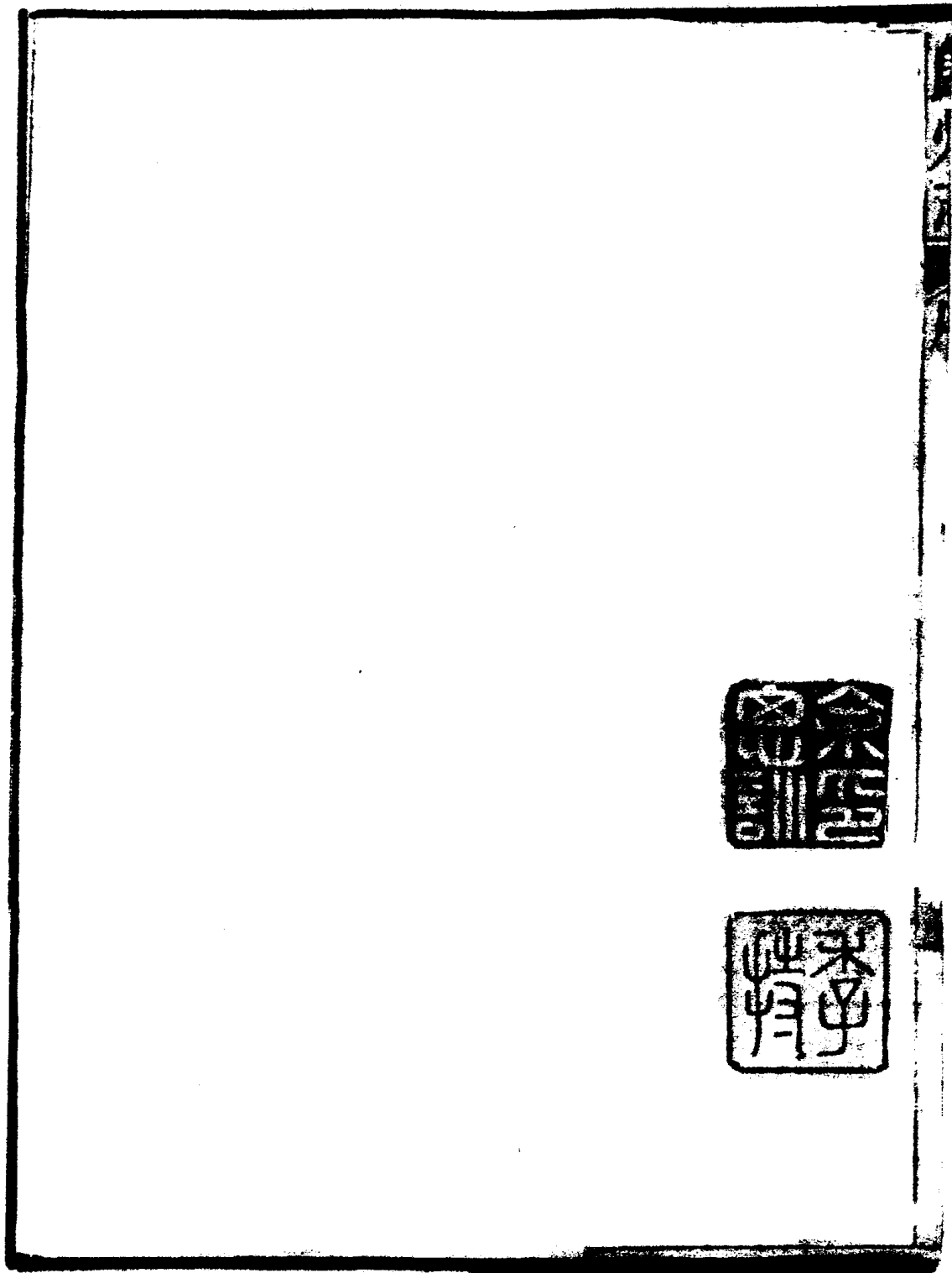


李君心湖所撰舊志讀之見其爲綱者十  
爲目者三十有六條分縷晰殆倣諸朝昌  
武功而非率爾掇觚者比雖亥豕之譏真  
贗之辨往往不免然參稽典籍靡所附會  
不得謂之無文也其潔可法也臚列事實  
靡所濫登不得謂之無識也其信可徵也  
兼斯二者思訓何敢掠美以爲己有乎矣  
商之陳子梧岡互相讎校治譌者正之繼

善者增之惟疆域一圖原本未加詳酌茲  
於繪圖之外特爲區其鄉界紀其道里定  
其方向綴之以說俾閱者瞭如指掌至於  
體例謹嚴辭旨簡括以及卷帙之不可移  
易者則悉仍其舊思訓僅直陳所以重修  
之梗概而序之

同治五年丙寅孟秋上澣

署歸州事長沙余思訓撰



歸州志序

昔鄭漁仲有言志之大原起於爾雅詳浮言畧事實皆未足盡爾雅之義顧其中有傳信傳疑足爲士大夫博採而深考者亦作志者所不可廢也秭歸爲周夔子國戰國時秦楚相攻遂爲要地三國吳屬

西偏重鎮至晉吾彥等請增建平  
之戍唐平蕭銑師自歸峽宋平孟  
昶軍出歸州明初平僞夏分兵歸  
峽進克瞿塘此詳載史籍而不可  
畧者也他若騷人韻士生長流寓  
其地者莫不希古抗懷某水某邱  
皆可口講指畫至於風俗淳澆制

度沿革以及城池學校里社津梁  
二氏之宮百物之產田賦徭役人  
物選舉之數兵守禦防金石碑版  
之類藉文獻之足徵庶搜羅之有  
自予來牧茲土適當教匪煽亂之  
餘十數年來稍能安堵然間其圖  
書則胥化爲煨燼矣未嘗不輾轉

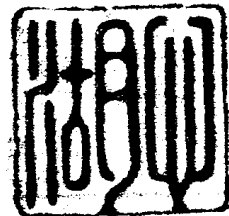
徘徊爲之蒿目長歎也當此日掇  
拾敝篋殘編及夫街談戶說固皆  
珍如拱璧奉若訂謨倘不筆之於  
書則所謂傳信傳疑者終懸而無  
薄後之人追往道故歎此都人士  
之文章風節嘉言懿行胥湮沒而  
不彰此豈守土者之所敢出哉予

既考其山川蒐其殘缺凡聞見所  
及悉載簡端非欲侈卷帙之富亦  
以供後來者之筆削然而所得亦  
僅矣或繼是而有作焉詳其可詳  
畧其可畧以盡乎爾雅之義則斯  
帙雖陋其亦志家之濫觴也歟

嘉慶二十二年丁丑仲春上澣北



平李旻撰



docsriver 文川网  
入驻商家 古籍书城

在文川网搜索古籍书城 获取更多电子书

歸州志序

修志者易於因而難於創歸州舊無志則創而修之之難固不如因之之易也自來作牧茲土者大抵皆患僻遠而無考証苦瘠貧而無籌畫遂橐筆遷延而不爲非不爲也無可爲也

李君心湖刺史初下車歸州卽慨然曰

此屈左徒所發迹地也昔一日月今一  
日月昔一山川今一山川安在古今人  
不相及哉於是心湖諄諄以養民教士  
爲先務四三年間田野治學校興禮讓  
行獄訟息令行於迎和瞻夔之內而人  
自得於明月空船之外此誠無有不可  
爲者矣公退之暇訪遺訓咨故實詢耆

舊按圖記因纂爲歸州志十卷簡而當  
精而該論者比之武功朝邑云夫志一  
也有合載邦國者若今一統志省志卽  
周禮小史掌之者是也有分屬四方者  
若今郡邑志卽周禮外史掌之者是也  
堯典爲志天文之始冬至日在虛昏中  
昴至宋慶元間則已在斗中壁矣禹貢

爲志地理之始九河同爲逆河入於海  
至漢遂迷不得路則或爲海水所漸矣  
蓋考訂今古異同之難也矧夫僻且遠  
者如歸州瘠且貧者如歸州從兵燹烽  
火之餘值流離轉徙之後而一一蒐羅  
之必周考核之必詳則誠難之又難矣  
豈但如江淹所言修史之難無出於志

歌

治愚弟熊士鵬拜誤



								皇 朝 一 八 年 庚
--	--	--	--	--	--	--	--	----------------------------



歸州志序



郡邑之有志也由來舊矣一省之志本於一郡一郡之志本于一邑則修邑志為難至於地處巖邑經兵燹之餘圖書典籍蕩然無存欲援古以証今所見異辭所聞異辭求其

子訂一書以信傳信也則尤難歸州  
故歸鄉也地理志曰歸子國也或云  
歸即夔歸鄉蓋夔鄉矣寰宇記載夔  
秋時夔子國秦為巴郡地漢為益州  
部水經注云歸鄉南面重嶺北背大  
江是歸之在今日為楚蜀要害之地

其山川之險隘疆域之沿革人物之  
代興尤不可以無志哉

朝德化覃敷風教遐訖凡生斯土者靡不  
慕仁向義翕然從風歸州當茲匪蹂  
躪之際其士民之慷慨効忠奮勇成  
仁者正不乏人非有以闡發其幽光

何以彰忠義而垂永久 心湖刺史  
為宛平世閥當簿書執掌之餘猶能  
博覽經史考核詳明疊々弗倦其莅  
任歸州也下車伊始即興利除敝百  
廢具舉創立書院以敦教化引泉入  
城以利民用修屈大夫祠宇以安忠

烈設王保溪涼亭以濟行旅士民恬熙  
為養兼玉彬之然有古循吏風余按  
試施郡道經歸邑出其所修邑乘以  
示余凡天文疆域山川風土無不考  
訂精確而人物名宦之足以風世而  
勵俗者尤亟登之以備採擇其所以

維持風化振興名教者非淺鮮矣余  
嘉 刺史優於政而復優于學此是  
是以樂其援古証今犁然有當于心  
而足為斯志之權輿也是為序

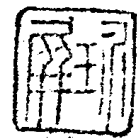
賜進士出身

誥授中議大夫大理寺少卿湖北全省督

docsriver 文川网  
入驻商家 古籍书城

在文川网搜索古籍书城 获取更多电子书

學使者古六楊懌曾撰

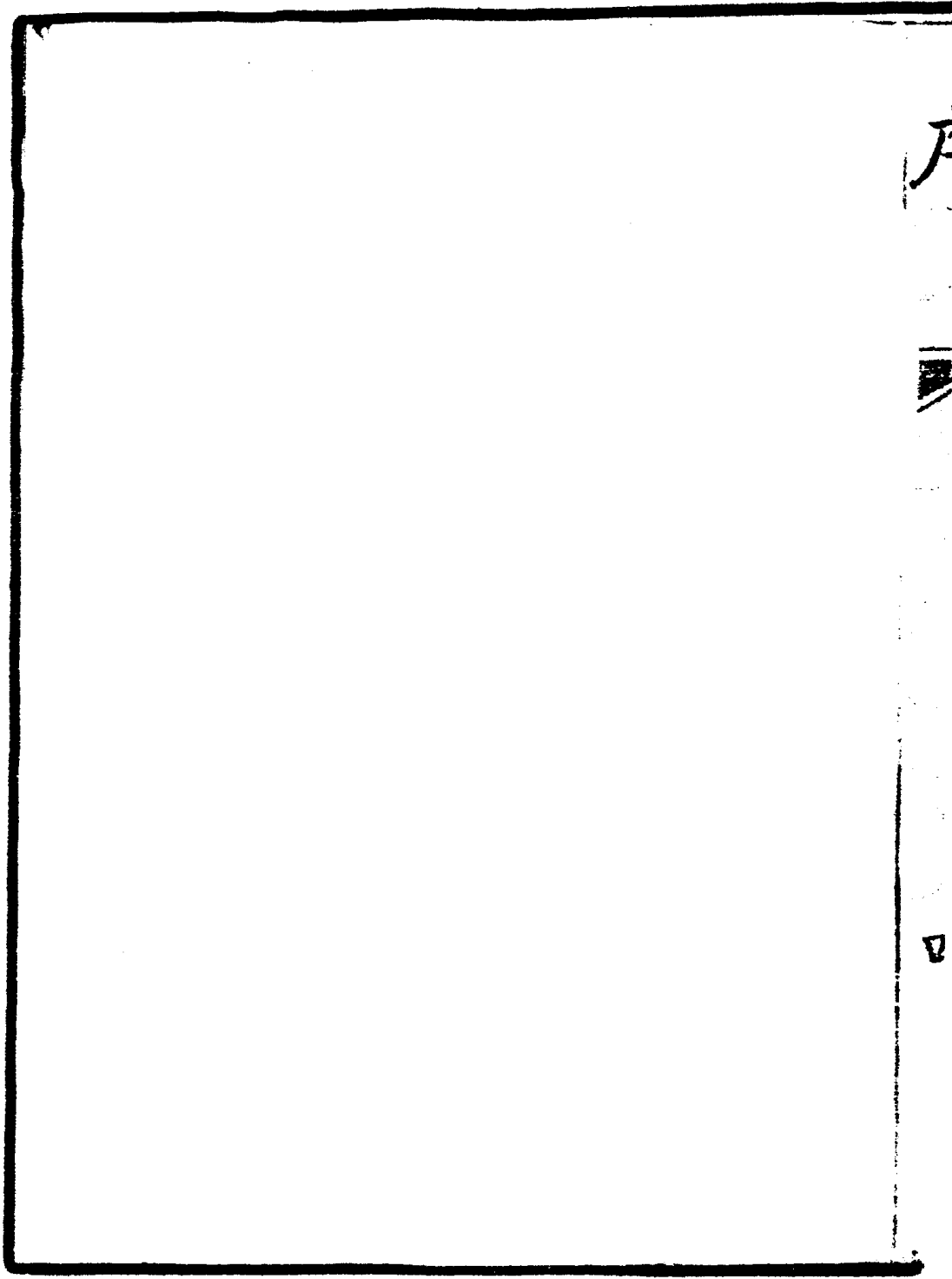


序



四





庚

一

四