

docserver 文川网  
古籍书城  
入驻商家  
在文川网搜索古籍书城 获取更多电子书

中國方志叢書·華中地方·第二一五號

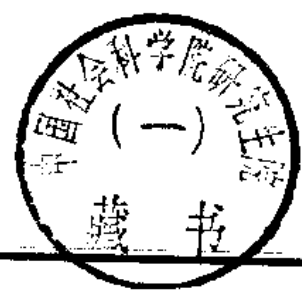
據

清·玉瑞成修，張濟等纂  
光緒二十八年刊本

影印

浙江省

# 寧海縣志



成文出版社有限公司印行



中國方志叢書·華中地方·第二一五號

據

清·王瑞成修，張濬等纂  
清光緒二十八年刊本

影印

浙江省

# 寧海縣志



成文出版社有限公司印行



\*10103081\*

中國方志叢書·華中地方·第二一五號

據

清光緒二十八年刊本  
清·王瑞成修，張濬等纂

影印

浙江省

# 寧海縣志



成文出版社有限公司印行



\*10103080\*

docsriver 文川网  
入驻商家 古籍书城

在文川网搜索古籍书城 获取更多电子书

中國方志叢書·華中地方·第二一五號

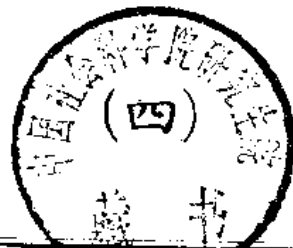
據

清·王瑞成修，張澐等纂  
清光緒二十八年刊本

影印

浙江省

# 寧海縣志



成文出版社有限公司印行



歸 廬

時 幾



序

自封建罷而爲郡縣爲民牧者畫疆以治分民以理則凡山川風土吏治民生無一不關紀載此邑之所以有志也甯海治稱疲難而山環水繞代毓聞人如葉信國祖孫方濟甯父子暨葉良仲鄭好義諸名宿其宦業政聲英風偉略固已彪炳史冊卓越人寰宰斯土者靡不慨慕深焉矣光緒庚寅瑞成承乏茲邑甫入境見其俗尙儉樸民物阜時而接見士大夫亦復雍雍然有禮讓風心竊喜之是年適

朝廷續修



大清會典奉文重修縣志詢之紳耆知同治開局令祖升  
王令燿斌相繼修輯以窘於經費中輟第方志爲掌故攸  
關今失修閱二百餘年之久文獻無徵鄙人與有責焉昔  
晦翁守南康下車先訪志書蓋以地方之禮樂刑政貢賦  
戶口凡有關於治理者可藉是以資攷鏡志願不重乎哉  
爰邀邑紳王中翰榮夔王外翰鉅韶綜其事捐俸設局延  
請老成宿儒司纂總而縣大夫之博雅者亦與焉始事於  
壬辰春告成於癸巳冬凡分門以提其綱者一十有二分  
目以比其類者六十有八分卷以序其次者二十有四要  
皆井井有條務歸實錄而一切野史之譌訛家乘之沿謬

鑒別維謹不敢攔入於義例可謂弗畔矣瑞成頻年簿書  
久荒筆硯原無當於文字之役幸諸君子共勦厥成斯則  
鄙人所竊喜也尤願後之蒞是邦者未及百年而續修庶  
無佚文闕典之處此又前宰官所深望也夫光緒癸巳孟  
冬之月知甯海縣事江甯王瑞成謹序

卷之四

Blank page with vertical lines and some faint markings.

Handwritten text at the top left of the page.



Handwritten text or initials below the square mark.

Handwritten text or a small stamp at the bottom left of the page.



重修甯海縣志序

甯邑距郡城百八十里東北際大海南幹諸山蜿蜒相屬  
實發脈於天台其間水深土厚民俗樸魯先賢自方正學  
外宅如葉西澗舒閩風胡梅磻劉樗園諸先生悉焜耀史  
册俾後來有所矜式唯轄地石田大半率犖犖不可治民  
艱衣食無知者遂習爲椎埋昌勃而莫知所警有司治之  
急則相率而入於海蓋自同治丁戊間以迄於今民風不  
靖剽掠之事往往而有以是號稱難治焉啟泰於去年冬  
月承乏斯邑下車伊始偵一二莠民盡法懲治之時閱數  
旬宵小屏跡公事餘閒偕邑之士大夫雍容揖讓相與修

古鄉射燕饗之禮不禁起而歎曰有是哉性無有不善水無有不下古人豈欺余哉余甚幸邑人士之不余棄而余之惓惓於斯邑者亦正未有已也今行有日矣邑人士以新修縣志乞序於余余維邑之有志義主勸懲凡大建置之興廢戶口之增減風俗之盛衰以及關津之險隘官司之政績胥於是乎觀焉辭貴精確而詳明近臨川李小湖先生序崇明縣志謂武功康志朝邑韓志雖高簡而無裨文獻其所見者大也考邑志明正德間創之邑令戴顯重修於萬曆壬辰逮

國朝康熙甲寅而後屢有賡續至

今上之十有八年王君瑞成奉檄重修未竟厥緒前郡守  
宜賓趙公命前邑令柳君商賢潤色之遂以成書後之覽  
者倘知所勸懲膠庠之士束身修行將經濟學問上與方  
正學葉西澗諸公後先媲美而窮檐小民亦皆耕田鑿井  
鼓腹嬉遊一祛剽悍輕狡之習以洩山海鍾毓之靈豈不  
懿與豈不懿與光緒辛丑年八月權知甯海縣事上元孫  
啟泰序





docsriver 文川网  
入驻商家 古籍书城

在文川网搜索古籍书城 获取更多电子书

重修甯海縣志序

嘗讀史知葉公夢鼎之孤忠亮節胡公三省之經濟文章  
葉公伯巨葉公兌之直言極諫巍然奇操焜耀汗青迥非  
尋常所可倫比迨正學方先生出忠義之氣益充塞宇宙  
至今婦人孺子亦若親見其事親聞其聲忠烈之感人固  
如是也之數公者皆甯海人甯爲台屬晉分章安地置縣  
居蒼嶺赤城之東北山有天門磨注之雄水有廣渡浮溪  
之秀其鍾孕特厚是以代產偉人宋明兩朝尤盛地靈人  
傑不信然歟雲驥以辛丑夏自太平捧檄調攝此邦問俗  
採風徵文考獻乃守土者之責也八月杪抵任與邑之耆

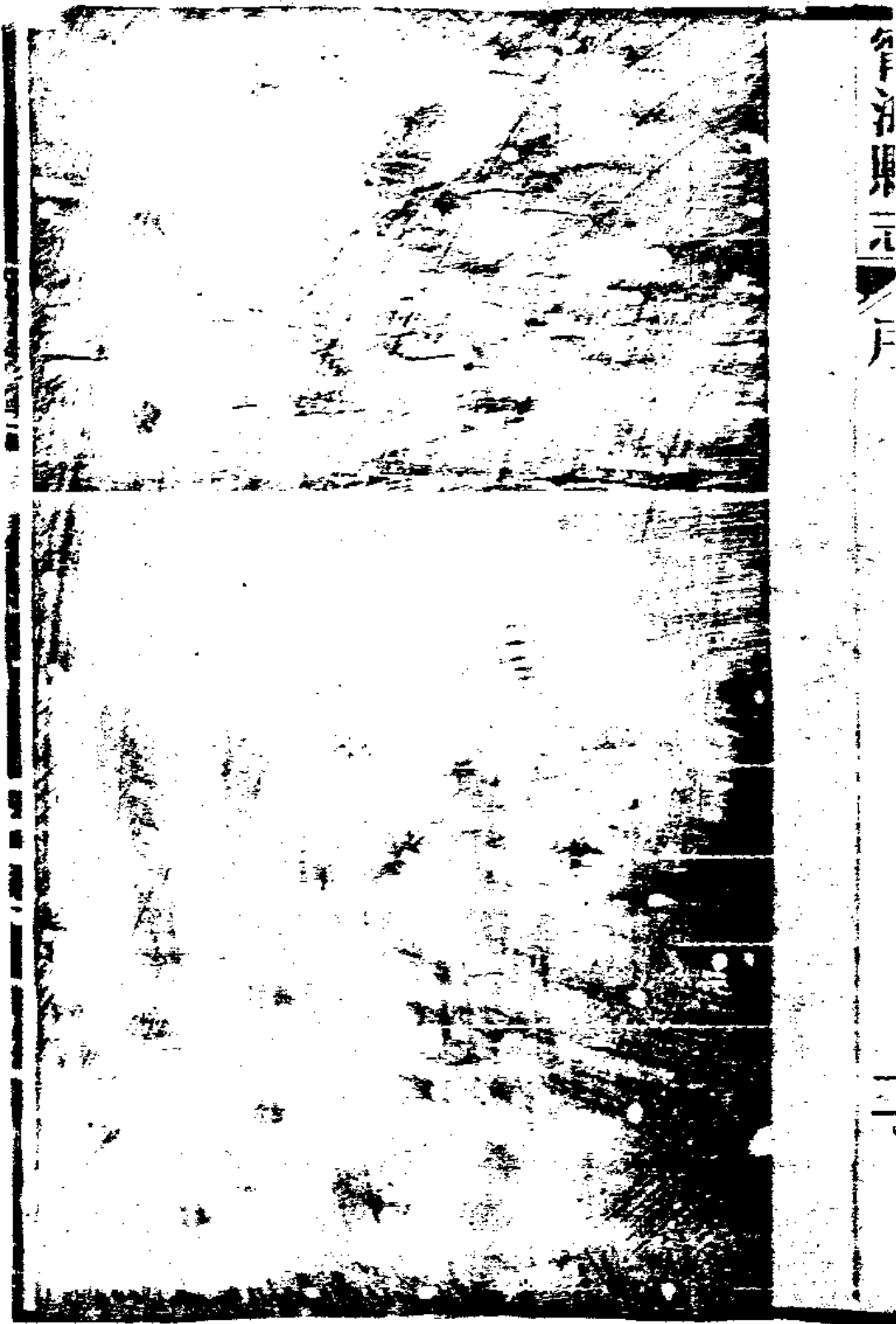
紳諸君子接詢取志書觀之知壬辰癸巳間爲王中翰榮  
夔于廣文鉅韶綜理其事已告厥成擬付諸梓其間分門  
別類凡地理建置以至選舉人物燦然明備瞭如指掌矧  
地濱東海最爲險要咸同之際髮逆蹂躪閭閻集團堵禦  
忠義殊多而厯朝孝貞節烈亦復採訪靡遺洵見諸君子  
重修之不易足與前志相頡頏也雲驥會逢其適諸君子  
索一言以爲序雖慚謏陋然奚敢辭志與史同事核對嚴  
溯昔物產有常民俗樸勤悉敦古處今雖故家舊族餘韻  
流風依然未艾然土瘠民貧鄉曲窮檐饑寒不免桀驁之  
徒往往相率而爲盜爲宰官者不得已而濟之以猛安良

必先除暴庶幾四境康甯無驚靡吠嗚呼時局多艱江河  
日下欲期有實效而無流弊以古人之法行今世之時不  
幾適相枘鑿也哉幸逢

聖德昌明新政頒行制科崇尚實學甄拔真才皆足維民  
風而端士習竊願此邦人士駸駸乎明經致用上副

朝廷作人之盛下繼前賢制行之純風俗和熙稱爲樂土  
此則鄙人所厚望者爾

光緒二十八年歲次壬寅仲夏月准補永嘉縣知縣權甯  
海縣事溧陽程雲驥謹序



志略

邑自西晉析置以來歷千餘年未有傳志文獻無徵難免缺憾至明洪武間方正學先生有創本惜格於厲禁不傳厥後若張令邦佐宏治志戴令顯正德志以及曹令學程萬慙志宋令奎光崇禎志今邑中俱罕見流傳惟宋志錢塘丁氏有藏本猶幸 國朝崔令秉鏡康熙志卷帙尙存以後遙遙二百餘年未有議及此舉者迨咸豐間邑人錢司訓輯有志稿家藏未梓是時龍令森亦建議重修因阻於時艱卒不果從此遲滯幾二十年同治間周令祖升復倡修王令耀斌踵之先後重修閱兩政以資窘束闕者又

二十餘年光緒庚寅 朝廷續修會典檄各屬重修志書  
呈覽越壬辰王令瑞成詢知前有同治稿遂聘黃邑張大  
令濬主纂政以 顯謨 爲舊同事仍副其纂自壬辰春至癸  
巳冬閱兩寒暑而稿甫脫隨呈趙守亮熙鑒定發回付梓  
嗣以柳令商賢再加釐訂於義例當不至悖謬矣因思此  
志凡三繕稿始事於咸豐間越同治而成於光緒更歷三  
朝遲至四十餘年今乃完快噫修志願不難乎哉忝予猥  
鄙末學何敢弁言於首幸從鄉大夫後兩次分纂略窺門  
徑謹附徑語亦以見重修之匪易云爾光緒丙申仲冬月  
吉東隅塘心王顯謨謹識



我邑志書失修已久留心掌政者每撫卷而太息焉同治  
閒先君子偕邑之紳耆請於長官時則宰斯土者平江周  
令祖升繼以竟陵王令燿斌集飲重修閱兩政迄未告成  
資不繼也厥後滯兩週于先君子亦奉選司訓原鄉次年  
回籍卽捐館舍歲壬辰王令瑞成任內邑紳以同治稿呈  
同請續修令亦忻然嘉允之於是設局纂修鉅韶偕王紳  
榮夔捐集橐金以供剗費歲再週而曠典聿成緣附數語  
以誌先君子之始事云爾邑人王鉅韶謹述

公序濟果元



光緒甯海縣志卷首

纂修姓氏

鑒定

賞戴花翎二品銜補用道台州府知府

趙亮熙

賞戴花翎二品銜卽補道台州府知府

郭式昌

主修

花翎同知銜甯海縣知縣

王瑞成

補用同知甯海縣知縣

柳商賢

同知銜署理甯海縣知縣

孫啟泰

花翎四品銜補用同知准補永嘉縣知縣甯海縣知縣

程雲驥



監修

丙子舉人甯海縣學教諭

王錫祺 蕭山人

丁卯舉人甯海縣學訓導

汪慶雲 蘭谿人

協理

五品銜候選訓導

王榮夔 東陽人

乙酉拔貢孝豐縣學教諭

王鉅韶 石柱人

總纂

乙酉優貢分發山東試用知縣

張濬 黃巖人

副纂

甲午歲貢候選訓導

王顯謨 東陽人

協修

署 慶元 臨安 學訓導 鄔載熙 廣溪人

乙酉 歲貢候選訓導 王濟燾 石桂人

己卯 舉人大挑分發直隸河工知縣 徐乃義 武寧人

己丑 恩科舉人 楊秉鑑 新湖人

參訂

庚寅 歲貢候選訓導 袁起文 東陽人

戊戌 進士 黃和鑿 東陽人

輿地

丁酉 拔貢 章棧 海游人

纂修 連天

邑

增

廣

生

葉

炤

上葉人

編輯

丁

亥

歲

貢

候

選

講

導

王

思峻

長亭人

邑

增

廣

生

勞

大任

浮溪人

分校

附錄

生

員

卞

和甫

江蘇人

生

員

趙

廷章

江蘇人

郡

庠

生

應

德馨

南陽人

邑

庠

生

蔡

驥

北陽人

此次采訪係四鄉各莊董經理其姓氏不及備載

docsriver 文川网  
入驻商家 古籍书城

在文川网搜索古籍书城 获取更多电子书

光緒甯海縣志凡例

一甯邑設縣始於晉降至唐宋並無輿地圖經殊嫌闕  
典至前明而志書始出其初稿蓋出於邑人手後經  
各宰官相繼重修姓氏已詳於舊志源流此次重修  
雖以同治稿爲藍本而凡例卷目概行重編視舊稿  
較爲周詳焉

志中引用諸書宜詳出處舊稿未及標注難以覆檢  
蓋因兵燹後藏書遭毀檔冊失稽無從攷據致多漏  
略此次重修姑仍之惟新增者則注明來歷俾閱者  
有所徵信



一今之縣志卽古之圖經圖乃志之根本舊志各圖裁爲方幅祇繪圖形未詳圖法今用計里開方體總圖用十里方分圖用三里方如法縷繪併繫以說而全志之權輿在此矣

一修志莫難於沿革戴東原云悉心沿革則地志已竟原稿沿革表分爲三列首總隸次郡次縣其所徵引未標出處今別作表曰縣境所在縣境所屬縣境所隸逐一詳攷使閱者瞭然

一萬志首重地里其餘人物藝文皆後世所踵增也今遵會典館凡例所隸輿地到處如法測量月增道里