

在文川网搜索古籍书城 获取更多电子书  
入册商家  
Digitized by 文川网 古籍书城

中國方志叢書·華中地方·第一四四號

據

清光緒二十一年刊本  
清諸可寶輯

影印

江蘇省

# 江蘇全省輿圖

(全)

成文出版社有限公司印行



中華民國六十三年六月臺一版

# 江蘇全省輿圖

全冊

發行人：黃 成 助

出版者：成文出版社有限公司

台北市郵政信箱二二六〇五號

台北市羅斯福路三段二四〇巷五號

印刷者：成文出版社有限公司

內政部登記證內版台業字第一一四七號

序

聞之度景眡星匠人達國之制準望  
分率裴秀顓門之祕職系周官例詳  
晉史隋書經籍卷目僅存元和郡縣  
篇幅未備自昔輿圖之學其源尚矣  
其傳罕矣洎夫

昭代右文名人輩起胡渭錐指始創里方  
國宗軫乘迺著經緯北洛縮本於

docsriver 文川网  
入驻商家 古籍书城

在文川网搜索古籍书城 获取更多电子书

內府文忠重訂于鄂疆蓋熙雍乾嘉以  
來漸美且善近如吾鄉通儒陳京卿  
澧疏證漢志則攷沿革十代之名鄒  
徵君伯奇祖述周髀則寫滄沱四隄  
之勢陳文正誤於禹貢九州鄒亦垂  
範于南海一邑藝苑所貴蔑以加焉  
顧言此學于今日人尠能之矣經生  
墨客工繪畫者不必旁通祿數疇人

臺官通算數者又豈皆工繪畫兼長  
集美致嘆才難不信然歟庚寅十月  
予從鄆藩欽承

簡命移治三吳適會典館

奏頒測繪輿圖之議於直省當事先已  
遴委錢塘諸遲翰大令綜司是役次  
年秋又奉頒續章加測經緯并標類  
七門纂表代說予于茲事素非擅長

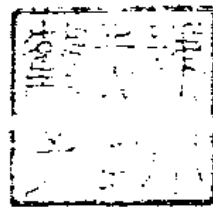
然謫知大令之可任也於是  
一切舉畀之俾致力也專而  
用心也壹購置儀器俛察  
仰觀周歷大江南北而折  
中于方策志乘大令原筦  
書局故諸圖說表得以隨  
畢隨刊寒暑五易遂觀厥  
成因索并言於予予惟茲  
圖之成可以覈省并之規  
可以辨廣輪之限可以定  
偏高之度可以明夷險之

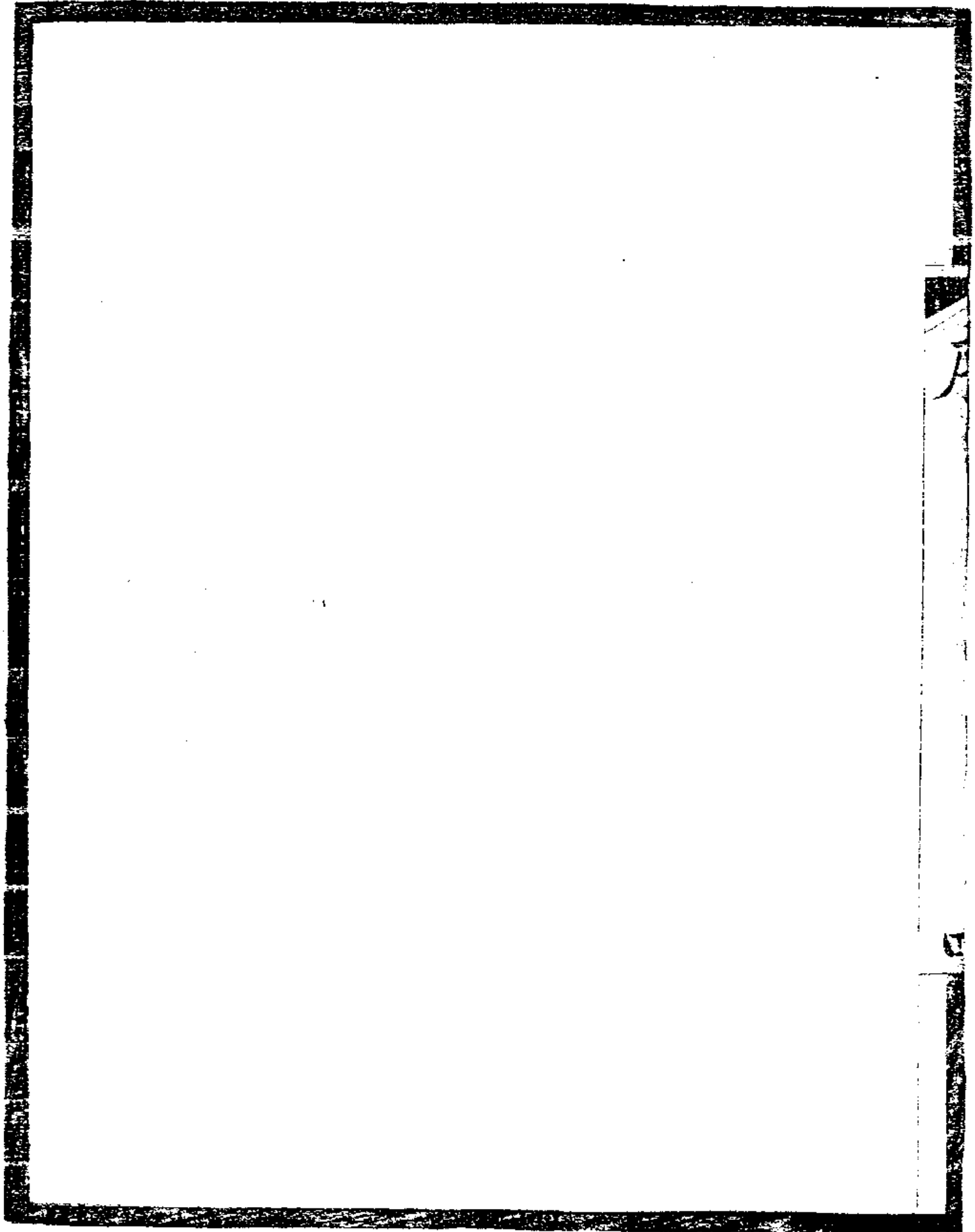
交可以審濬洩之宜可以識市集之  
盛衰可以恣任使之輕重與同治年  
刻實測之圖整散詳略相輔而行是  
能不失吾鄉陳鄒二家之良法精意  
誠輿圖之又一善本已夫士之當官  
也豈不曰通經致用焉云爾實事求  
是焉云爾能若是斯乃不負所學也  
矣大令以名孝廉游幕二十年于訖



故詞章外尤究心中西算術熟習繪  
事與修湖北通志江漢隄防圖二卷  
為其手稿曾于武昌見之予來此邦  
亟相賞契謂其必可勝任而愉快也  
今果成功一加披覽朗若列眉洞如  
觀火益嘉大令之能不負所學而致  
用求是焉如此乃樂得而書之  
光緒二十一年歲在乙未相月幾望

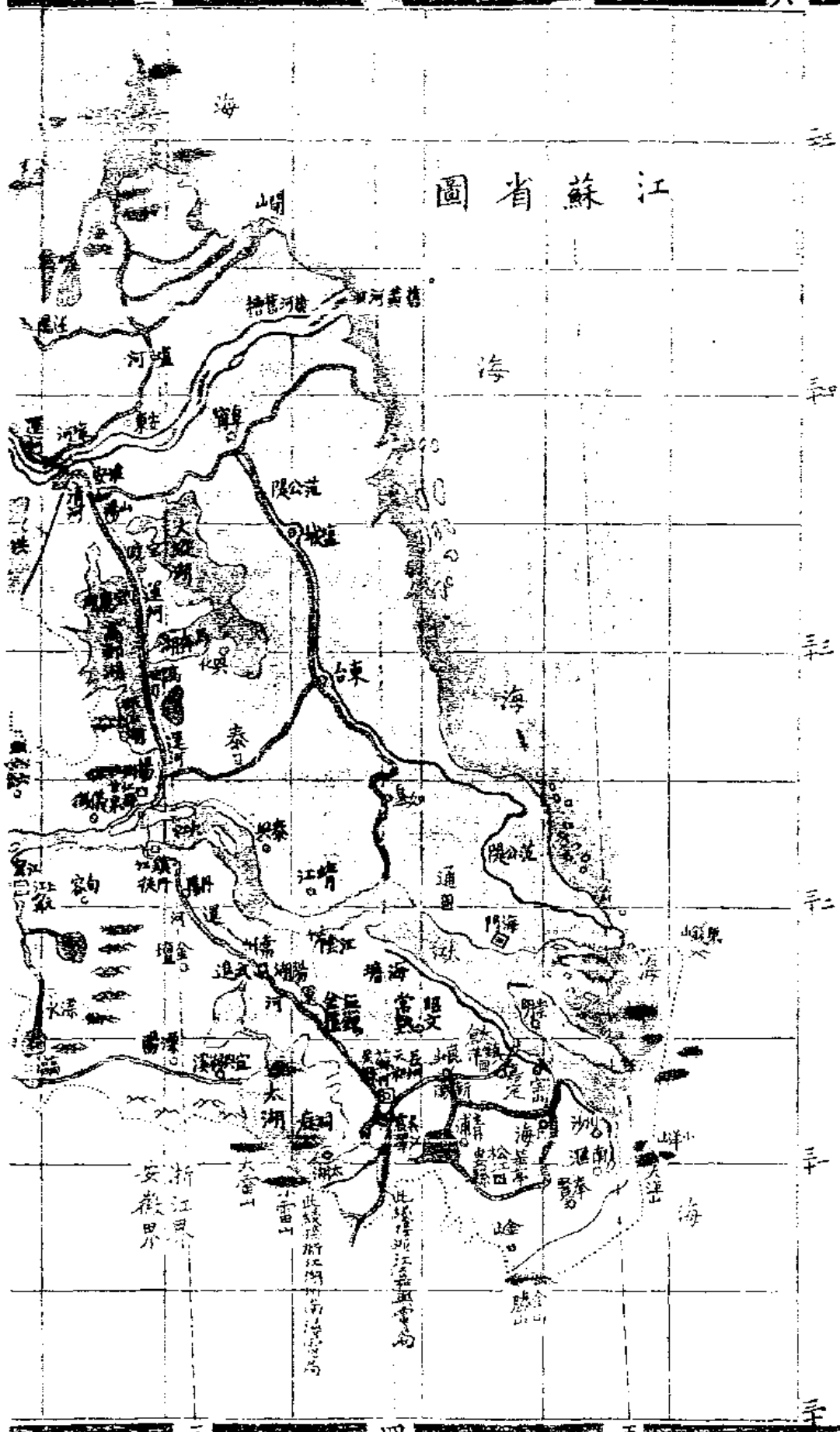
頭品頂戴江南蘇松常鎮太等處承  
宣布政使司布政使順德鄧華熙識





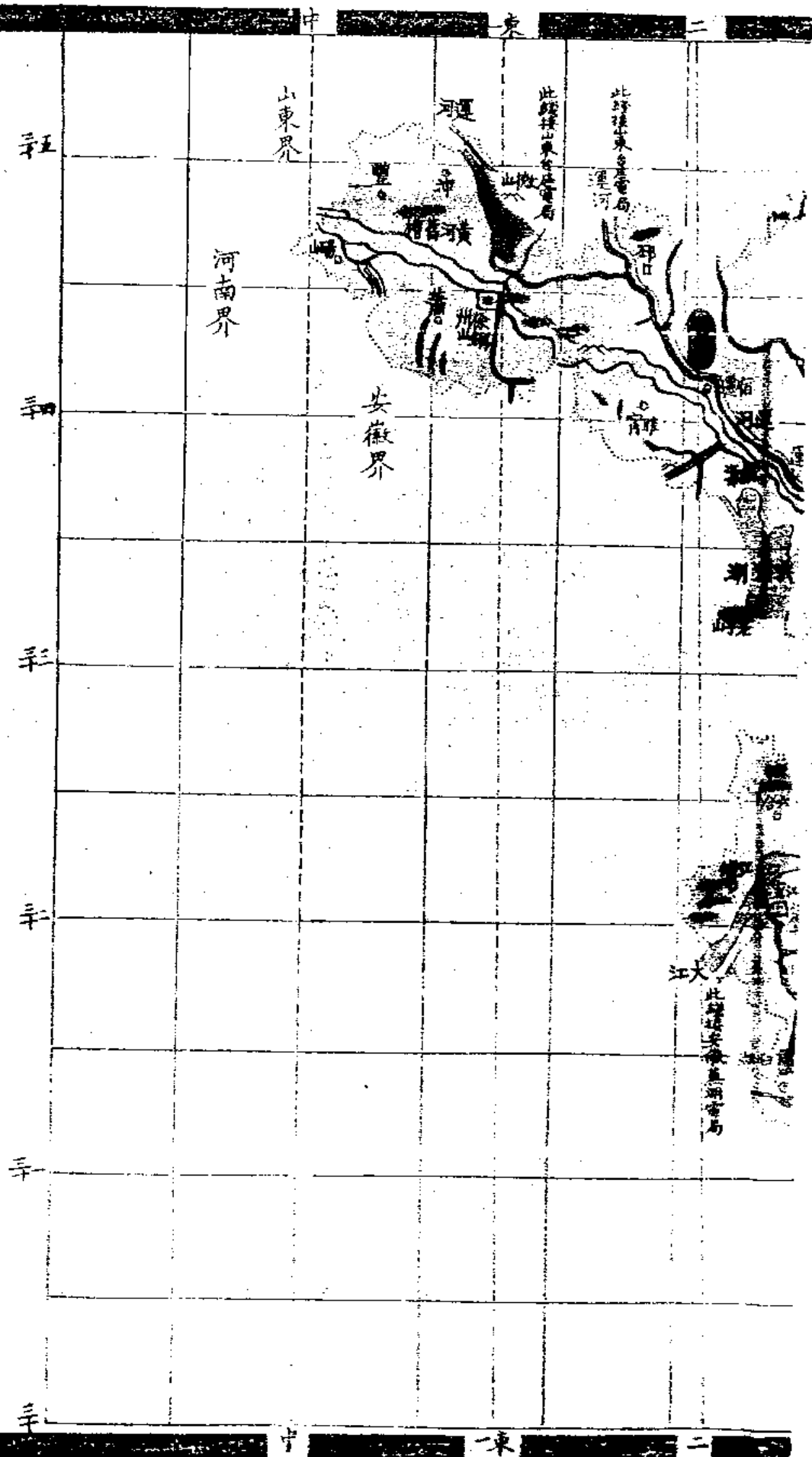
紅蘇人王眉

江蘇省圖



江蘇省全圖

每幅一尺



山東省之南爲江蘇省兩江總督治江甯府江甯布政司一同治焉江蘇巡撫治蘇州府在江甯府東南蘇州布政司一同治焉江甯布政司統府四廳一州二江甯府之北揚州府淮安府海州其西北徐州府其東北海門廳通州蘇州布政司統府四州一蘇州府之東松江府太倉州其西常州府鎮江府大海當海州東西北接山東界東南沿爲大浦口漣河口又經淮安府東爲淮北鹽河口又南黃河入焉

案今改道由山東大清河

入海又南爲射陽湖北串場河南串場河諸口又

經揚州東北通州東為淮南鹽河口又經海門

廳東大江入焉又經太倉州為婁江吳淞江口

折西南經松江府東南接浙江界黃河自山東

東流入境經徐州府北引二水通運河又經淮

安府西與淮河會曰清口又東入於海案自銅

口黃河改道東省南道久皆淤廢惟堤岸舊槽至今尚存淮河自安徽洪澤

湖東北流接淮安府西北境合睢河汴河大成

河與黃河會達於海案自黃河北徙淮河合諸水分由北洋河射陽湖新

洋港三口入海久不會流矣大江自安徽東流入境經江甯

府合秦淮河滁河又經揚州府南鎮江府北合



儀徵運河瓜州運河南引三水通徒陽運河又  
經常州府合孟瀆河及淮南鹽河支津南引二  
水通運河又經蘇州府北通州南北合二水南  
合福山港又經海門廳南太倉州北入於海運  
河自山東東南流入境經徐州府西南引微山  
湖及黃河支津西北引東泇河西泇河駱馬湖  
水又經淮安府東出二支津爲淮北鹽河又南  
截河沂淮而東出復爲運河又經揚州府西引  
寶應湖高郵湖邵伯湖歧爲二支東曰瓜洲運  
河西曰儀徵運河俱入於江其自淮安府揚州

docsriver 文川网  
入驻商家 古籍书城

在文川网搜索古籍书城 获取更多电子书

府境東出支津十餘瀆爲馬家蕩九里蕩六蹤

湖蜈蚣湖

案志作吳公湖此名俗

護金蕩

案志作烏金蕩

支渠交

錯皆東入於海運河復自大江南出經鎮江府

常州府北引江水南通長蕩湖合西蠡河又經

蘇州府合吳淞江婁江南與浙水運河會駱馬

湖上源曰沂河自山東南流入經西通武河燕

子河芙蓉河北合白馬河墨河匯焉沐河亦自

山東南流入境海州折東流合碩項湖青伊湖

水曰漣河入於海新鹽河舊鹽河民便河俱爲

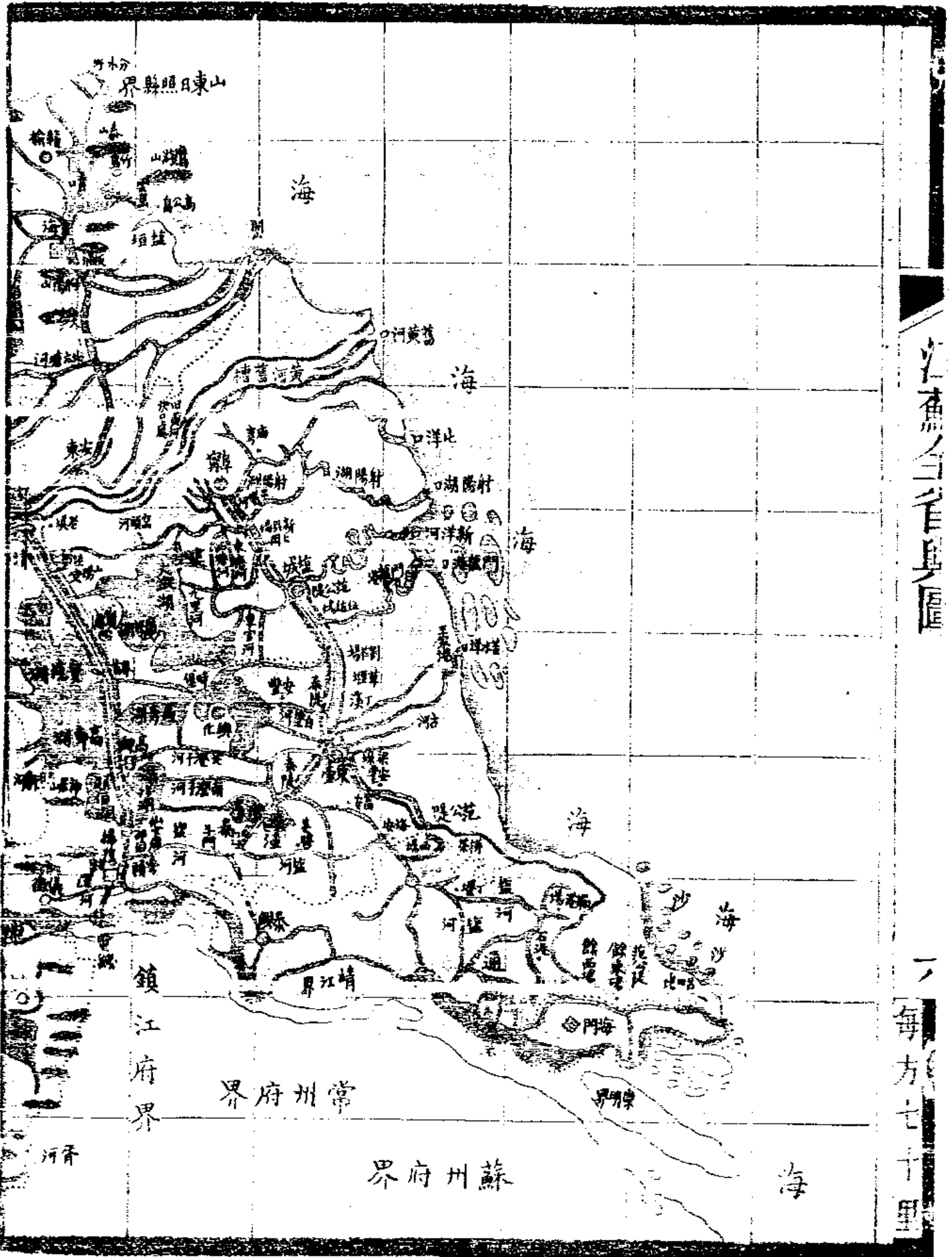
淮北鹽河北串場河南串場河及揚州府東南

通州府西北諸鹽河俱爲淮南鹽河太湖在蘇州府西南接浙江界婁江吳淞江俱自太湖東出支渠交錯經松江府太倉州入於海黃浦江爲吳淞江支津經松江府仍入吳淞江順隄河自山東東流入境經徐州府注微山湖洪溝河巴溝河俱自河南東流入境經徐州府注睢河胥河自安徽東流入境張渚河自安徽北流會焉經鎮江府常州府瀕爲長蕩湖長興運河自浙江東流入境經蘇州府注運河斜塘嘉善塘平湖塘諸水亦自浙江東北流入境經松江府

注黃浦江北至山東界西至河南界西南至安  
徽界東南至浙江界東至海



紅  
廂  
不  
政  
司





界州甯濟東山

界府州沂東山

河運

界府州兗東山

界府州曹東山

界府德歸南河

界州宿徽安

界府陽鳳徽安

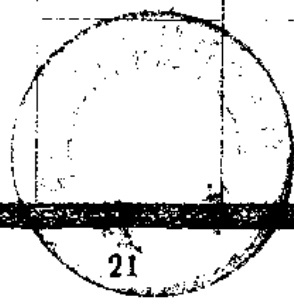
界州泗徽安

界州濰徽安

界州和徽安

界府平太徽安

界府國甯徽安



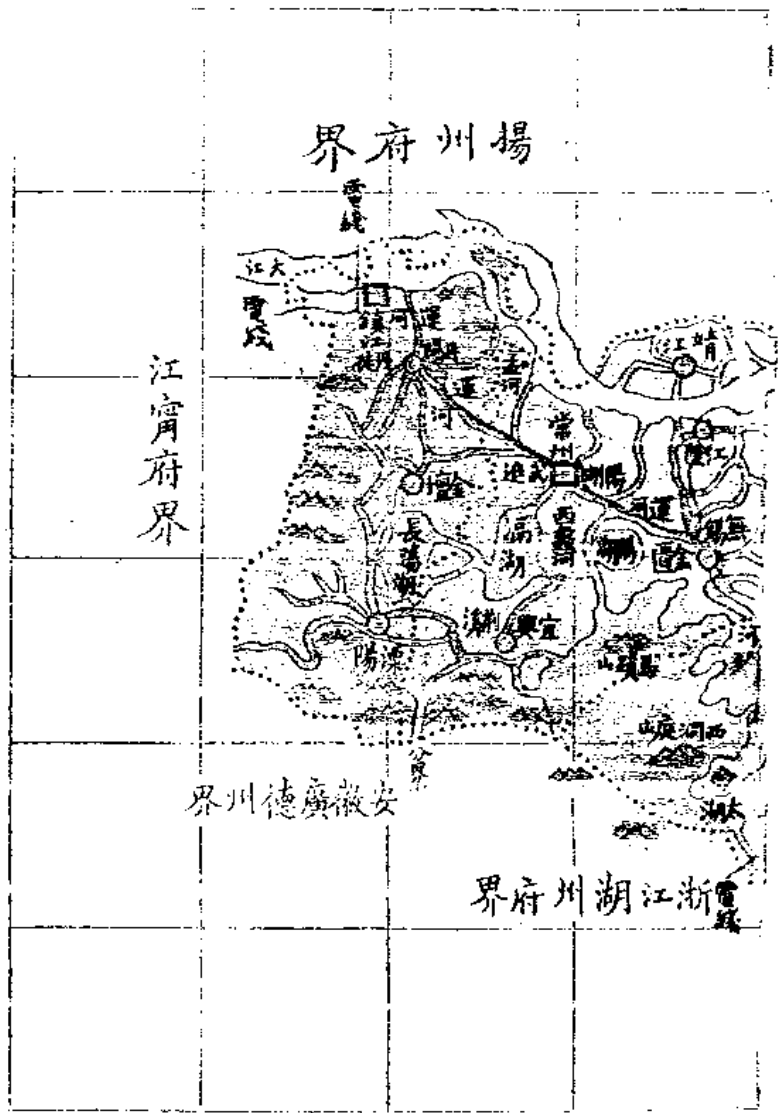
江甯布政司統府四廳一州二省圖已詳

蘇州府志



蘇省全圖

古今圖書集成



蘇州布政司統府四州一省圖已詳

docsriver 文川网  
入驻商家 古籍书城

在文川网搜索古籍书城 获取更多电子书

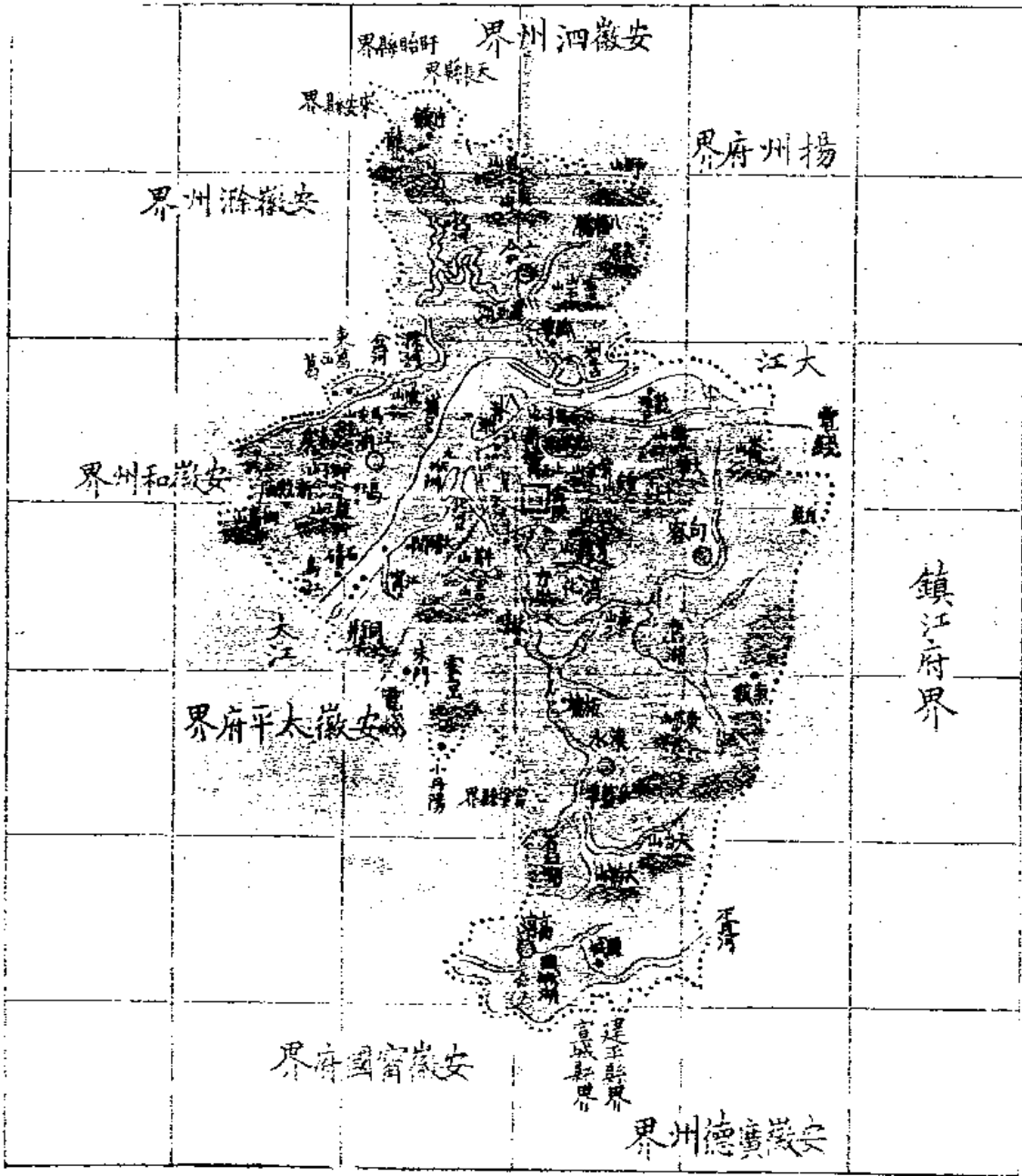
江

庸

府



江蘇全省圖



江甯府

每方五十里