

docriver 文川网
入驻商家 古籍书城
在文川网搜索古籍书城 获取更多电子书

中國方志叢書·華中地方·第一六〇號

據

民國·吳馨等修，姚文枏等纂
民國二十四年鉛印本

影印

江蘇省

上海縣志

(一)

成文出版社有限公司印行



0106045

中國方志叢書·華中地方·第一六〇號

據

民國·吳馨等修，姚文枬等纂
民國二十四年鉛印本

影印

江蘇省

上海縣志

(二)

成文出版社有限公司印行



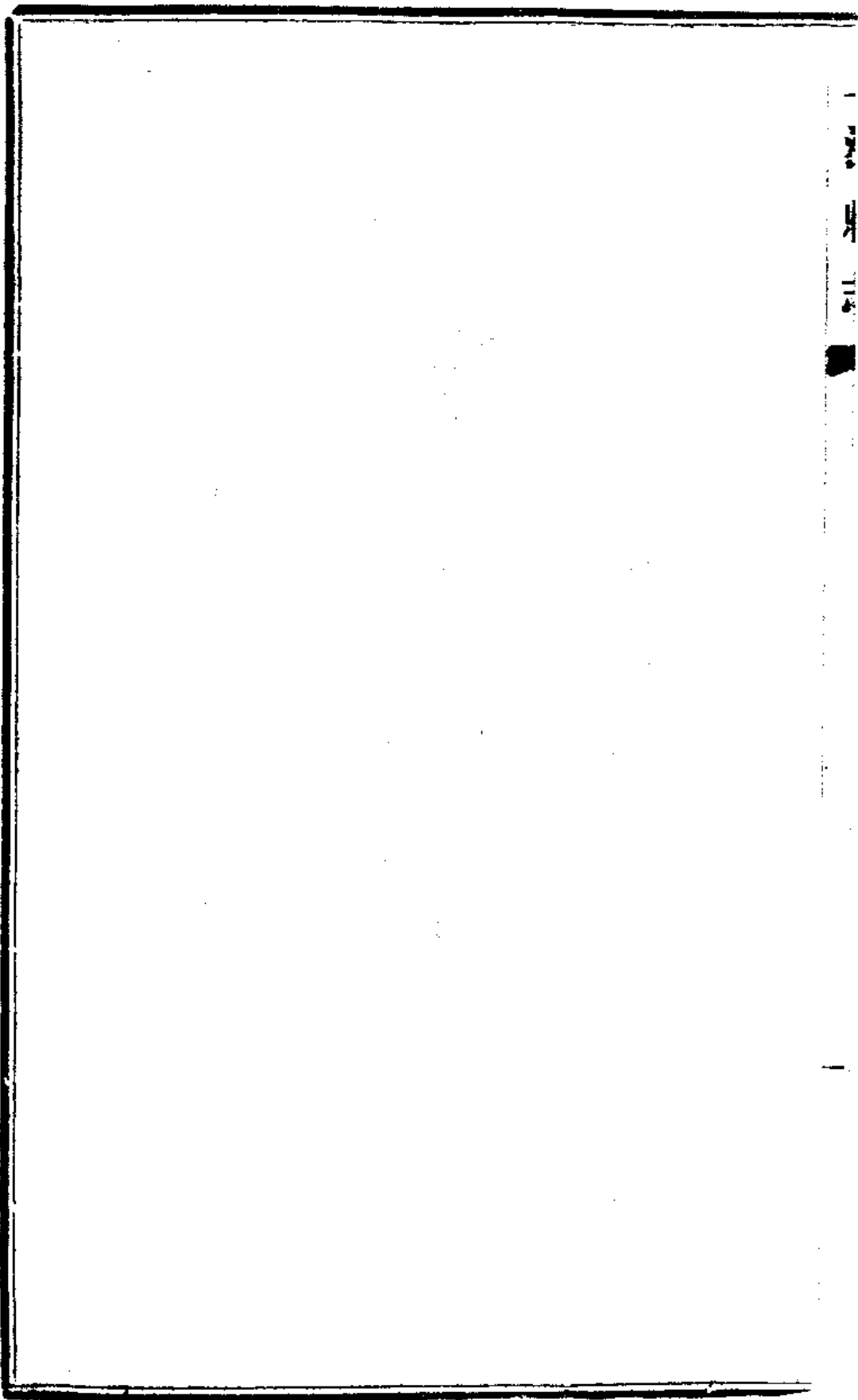
丙子仲春

民國上海縣志

黃蘊深題

docsriver 文川网
入驻商家 古籍书城

在文川网搜索古籍书城 获取更多电子书



一
二
三
四
五
六
七
八
九
十

序

上海置縣始於元析於華亭設治吳淞黃浦之交襟江憑海爲吳越衝要劇邑迨中外通商輪軌輻輳工商至集益號繁縟其疆域變遷風土習尚文物制度明清前民歷有志記凡所纂修雖多散佚同治志尙襲載綦詳民國初肇邑人士復有上海縣續志之纂結束遜清一代興廢故實而民國成立以來政教遭遞羌無編紀十四年乃議設局董理徵采編輯聘耆宿姚君子讓主纂祇以世故紛紜往事遺微搜羅匪易撰稿垂成姚氏復歸道山筆絕麟書未遑成軼余於二十二年秋奉調來滬慮一邑文獻淹久墜闕亟謀葺事得在事諸君子續姚氏之緒輯其存稿補其未竟溯自民國元年訖於民國十七年訂爲民國縣志既已往之因革鑑得失於輜軒後之尋求治理者庶乎資所借鏡豈徒徵文

考事而已十七年後則爲縣市畫治之始疆域分割過半地理形勢財賦生產迥非故吾遷治鄉鄙農村是隸昔之所謂衝劇繁縟者已歸淳樸之境昔之工商複沓者將唯治本是圖實吾邑歷史環境一大改易亦乘志體例一自然階段所有始末當別爲敘述茲以編纂告成將付剞劂囑序於余爰誌概略弁諸簡端

中華民國二十四年六月上海縣縣長海甯潘忠甲謹序

序

民國七年上海縣續志行世十三年九月縣議事會又議修民國縣志起元年訖十二年明年一月總纂姚恭靖先生編定目錄分授纂員閱二年草稿備具會革命軍至特別市成立十七年七月與縣劃分區域志遂停頓二十年七月議定展長限斷五年有半上以銜接續志下以引起市志而十九市鄉二百二十有四圖之全局完全結束矣吾邑志乘權輿顧氏或自明弘治至清同治八次修輯續志賡續同治志本志又續續志其體例雖有變更而分門各纂則一也昔范石湖著吳郡志竭一人之心思才力以成一家之言故脈絡貫通意義周匝論者推爲方志之善本後王文恪因吳寬之舊藁與祝允明文徵明杜啓蔡羽諸耆碩作姑蘇志在明人地志中最爲古雅然整密完善不及范書夫以

文恪諸賢之才學猶不能媲美石湖豈古今人不相及耶蓋人之學問有深淺識解有精疏文藝有高下所謂物之不齊物之情也強不齊者以使之齊勢不能融合無間一節之玷累及全書此蓋分門各纂之流弊也吾邑李農部纂嘉慶志陸慶循作修例以訾之俞大史纂同治志先君子作札記以繩之續志初成恭靖舉其闕誤識之眉端余纂南滙續志近自檢校已覺其先後牴牾事實乖舛不足以信今而傳後嗚呼文章千古事得失寸心知於以信衆人合撰之不若一人獨撰之精且密焉况此十七年中時勢之變遷運會之升降政令之因革外交之利鈍人才之消長物力之盛衰風俗人心之變幻日異月新歲不同後有君子旁搜博采薈萃成書與石湖名著並垂不朽則本志之成僅足供後賢之采擇其存其亡嘉慶以上諸志固有先例也恭靖晚年多病不

能治事余亦衰老憚於檢閱今之屬比成書皆潤書黃君之力也附識
於此以譚讀者

中華民國二十四年四月秦錫田序

一
卷
四
十

民國上海縣志題名

縣行政官

任滿三月以上者列名

吳馨 字懷久

洪錫範

字伯言

沈寶昌

字醴石

李祖夔

以字行

張思永

字受之

危道豐

字芭濱

徐韋曼

字寬甫

邵樹華

字季實

江家瑁

字眉仲

纂修員

姚文枬

字子讓

主纂全書

疆域川流田賦紀年四略纂修員

訪稿二萬言以上

秦錫田

字硯畦

總閱全書

政治財用交通三門纂修員

訪稿二萬言以上

黃宗麟

字蘊深

全書修定員

黃藝錫

字潤書

全書修定員暨督刊員

葉景澣

字體文

人物門纂修員

王燮功

字慕詰 農工商務慈善工程四門纂修員

李味青

原名維清字右之 教育防衛二門纂修員 籌備修志主任 修志局事務主任

賈豐芸

字粟香 教育商務列女名位人瑞五門纂修員
訪稿二萬言以上

楊逸

字東山 藝術游寓二門纂修員
訪稿九千言以上

錢允中

字紳齋 慈善門纂修員
訪稿八千言以上

吳中弼

字覺述 外交門纂修員

葉鴻績

字慕禧 外交門分修員

胡人鳳

字笠夫 工程門分修員

胡祥翰

字寄凡 工程門分修員

朱贊

字伯華 教育門分修員

李宗鄴

字頌唐 教育門分修員

曹棟 字幹臣 教育門分修員

劉榮照 字映葵 商務列女名位人瑞分修員 訪稿一萬言以上

討論員

李鍾珏 字平書 莫錫綸 字子經 劉增祥 字子瑜

陸文麓 字崧侯 錢椒 字蔭庭 李祖佑 字焦軒

朱日宣 字福田 李鴻翥 字遜光 談壽基 字恭甫

沈周 字步瀛 穆湘瑤 字恕再 周文熾 字采臣

潘良士 字伯賢 姚才 字叔達 秦錫祺 字壽農

施舍 字養勇 鄭毅 字果齋 王棟 字彬彥

採訪員

陳師咸 字筑聲 訪稿三萬言以上

范本崇

字應生

訪稿三萬言以上

諸斗星

以字行

訪稿二萬言以上

何謙

字半遊

訪稿一萬言以上

張友棠

字啓南

訪稿一萬言以上

馬恩培

字柳江

訪稿一萬言以上

楊春膏

字撲煙

唐錫瑞

字子衡

訪稿均九千言以上

潘紫綬

字曼聲

訪稿八千言以上

陳珍

字友儒

楊勤立

字鶴儀

訪稿均六千言以上

王文苑

字萬初

顧祥和

字翁周

奚 鋈
字秉鈞

吉增彰

字卓民

張翼

字鳳山

訪稿均五千言以上

曹浩

字瀚亭

訪稿四千言以上

周 激 字立誠

曹九思 字秉誠

唐祖鎰 字瑞莊

周增禧 字鴻機

潘鴻鼎 以字行

訪稿均三
千言以上

彭召棠 字蔭喬

張同登 字步瀛

鈕永亮 字庚新

朱禮儉 字意誠

王樹功 字稚眉

陳德清 字鏡淵

于思頤 字養君

沈宏鼎 字丹忱

朱孔長 字一暉

梅 言 字簡生

王南坤 字立賢

丁 烈 字子裘

奚佐湯 字真杰

王瑞年 字瀛仁

周 競 字雁汀

周長榮 字華欽

張友威 訪稿均三
千言以上

馮文蔚 字似喬

王汝舟 字濟川

胡方鏗 字方綱

潘如樑 字友梅

係燮龍 字鳳池

錢福田 字廣甫

倪奮揆 字斌治

沈葆義 字夢純

黃嘉修 字五雲

系 三 題名

龔 翥

字祥林

何毓桂

字林發

楊嘉椿

字聘漁

高壽田

字硯耘

王沛霖

字星泉

趙磐石

嚴汝熙

字瑞臣

葛恩元

字漢臣

陳時夏

字梅生

丁光弼

字夢松

何維則

字晴梅

王銓運

字際亨

楊心才

字濟時

陸 鑫

字虎丞

沈文彬

字杏苑

陸志學

字文甫

徐承宗

字梅卿

范本鑿

字玉生

李然昌

字綺城

趙光第

字鏡芙

顧夢熊

字渭川

潘昂雲

字祖英

徐行敏

字訥甫

伊立勳

字峻齋

瞿 鉞

字紹伊

朱 炎

字炎之

王 暉

字吉甫

張企文

莊調六

潘光啓

佛羅克

法國人徐滙
天文臺主

訪稿均一
千字以上

docsriver 文川网
入驻商家 古籍书城

在文川网搜索古籍书城 获取更多电子书

事務員

唐頤壽

字養儒

文牘員

王平章

字劍知

政掌員

徐榮

字文孫

書記員

徐元勳

字立人

庶務員

岳啓明

字啞僧

撒祖華

字伯清

閔艾

字潤民

王本忠

字步居

毛恆遇

字吉生

陸嗣賢

字慕軍

全書校刊員
均暫任書記員

吳俊

字進誠

全書校刊員

上海縣志 題名

四

民國上海縣志例言

一是志起民國元年訖民國十七年自元年至十二年悉依姚氏文枌編纂成稿市縣分治始於民國十八年故自十三年至十七年中間五年仍係舊時區域惟時勢變易諮訪殊難各市鄉區因革事實均係臨時采輯而成疏舛闕漏知所不免閱者諒之

一邑志首重圖繪是志起訖僅十餘年疆域形勢略無變更姑從缺略

一各志體例詳略不同是志篇目一依姚氏成稿之舊間有增損經李氏味青斟酌參訂務合事實不計成例其疆域川流田賦紀年四篇經姚氏手訂成稿一仍其舊惟紀年新增至十七年止

一人物上篇悉依舊有成稿下篇係由見聞所及陸續補入或有采

訪未周事實失當之處以付印期迫未暇一一覈正別列下篇以清界限

一列女年代事實原稿均敘至十二年止其後陸續補入有敘至十七年者均於篇中注明之

一是志刊印需費不貲承嚴味蓮先生捐助壹千伍百元郁葆青先生捐助壹百伍拾元嚴陵舊隱捐助壹百元張益君張益甫兩先生合捐壹百元謹依同治志例刊列銜名以誌高誼

民國上海縣志目錄

卷一

疆域

川流

田賦

紀年

卷二

政治上

官治 (一) 行政官 (二) 司法官 (三) 駐縣高級統治官 (四)

中央任命駐縣官

政治下

民治 (一)縣自治 (二)市自治 (三)鄉自治 (四)清丈局

(五)公款公產管理處

(六)名蹟 古蹟坊表

第宅園林 金石 宗廟 家墓

卷三

財用

負擔

(一)地畝 臨時稅

(二)貨物 貨物稅 菸酒稅

(三)行爲 契稅 牙稅 中 屠宰稅 官

告稅 印花稅

款產 (一)備荒款產 (二)教育款產 (三)慈善款產 (四)

縣款產 (五)市鄉款產

捐稅 (一)縣捐稅 (二)市鄉捐稅 (三)教育捐 (四)慈善

捐 (五)其他特捐

度支 (一)縣收入 (二)縣支出 (三)縣教育支出 (四)市

- 鄉收支 (五) 市政廳收支 (六) 工巡捐局收支 (七) 市鄉
- 收入 (八) 市鄉教育收入 (九) 市鄉教育支出 (十) 市鄉
- 其他支出

卷四

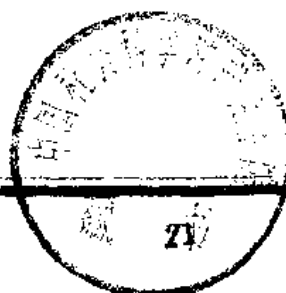
農工

- 農業建設 (一) 農會 (二) 農場苗圃
- 農工 (一) 農產 (二) 漁牧 (三) 工作品

卷五

商務上

- 商業建設 (一) 商會 商事公斷處 公證委員會 商圖書館 商業補習學校 商陳列所 (二) 縣商
- 會 閩行商會 公棧 拿馬出品協會分會 巴 (三) 交易所



卷六

商務下

商業團體

金融機關

- (一) 銀行
- (二) 錢莊
- (三) 信託公司
- (四) 中外

儲蓄會 (五) 官銀號及銀公司 (六) 附屬事業

卷七

教育

教育行政 (一) 縣教育局 (二) 教育團體 (三) 社會教育

卷八

教育

宗教

祀典

卷九

教育

學校上

學校下

卷十

慈善

慈善團

善堂

醫院

救火會

上海縣志 目錄

三二

卷十一

工程

河工

塘工

道路

橋梁

碼頭

津渡

水電

特別工程

卷十二

交通

航

軌

郵

電

航空

卷十三

防衛

軍隊

警察

地方警察

四一

地方自衛

卷十四

外交

租界沿革

租界法權

卷十五

人物上

人物下

卷十六

藝術

卷十七

docsriver 文川网
入驻商家 古籍书城

在文川网搜索古籍书城 获取更多电子书

游寓

卷十八

列女上

列女下

卷十九

名位

卷二十

人瑞

