

docriver 文川网
入驻商家 古籍书城
在文川网搜索古籍书城 获取更多电子书

中國方志叢書·華中地方·第四〇〇號

據 清·馬 上 圖 輯 著
清嘉慶二十年刊，光緒八年重印本
影印

江蘇省

莫愁湖志



成文出版社有限公司印行

5/21/03



中華民國七十二年三月壹一版

莫愁湖志 全一冊

發行人：黃 成 助

台北郵政信箱二二六〇五號

出版者：成文出版社有限公司

台北郵政信箱二二六〇五號

台北市杭州南路一段6巷9號3F

電話：三九一六四一六一〇（五線）

印刷者：上林彩色印刷有限公司

台北市 大理街 145 號

新聞局出版登記證·局版台業字第一四三號

莫愁湖志

docsriver 文川网
入驻商家 古籍书城

在文川网搜索古籍书城 获取更多电子书

莫慈湖志自序

歲在癸丑李松雪太守出典江寧郡
事公餘多暇經耒莫慈湖上輒稱
爲金陵第一名勝惜其頽頽稍俸
爲建湖金堂三楹又於堂西補築
湖心亭雜植花柳以仍其舊落成
後招寮友宴賞去史先賦權歌二

喜音以未与夫同樂之氣自時而
去必爭和于湖上者每處之斯湖
之在邊固古史而益報天子性賦
弱冠時嘗西上林爲東遊之越每
遇名山大川四達不悉去人以形諸吟
詠以志清興既而游倦歸來新
畊三山之水間累隙石榜符乘所

載四十景圖而遍游之於山惟愛棲
雲之高深於水獨愛莫愁之幽曠
而南岸為尤勝方之明照宛在禹
冷近對清涼廬之松竹自山嶺更添江
北諸峰青未九望湖光帆影隱現
林梢素閣齋古丈樵譚云但此見
西湖輸一著江帆雲外貼天飛似

有過之無不及也前朝藏書士將
泰著有攝山志牛首山志惜皆藏
存世未多見近年吾鄉詩人陳古
漢毅志著有攝山志行世因思所愛
之山已竟先我而志者矣所愛之水
千百年來獨無志之者或者有待
于予乎予不揣固陋用輯往事攷

澄詩文繪圖標目系各紀其實都
為六卷刊而行之雖卷帙無多不
及西湖志之製然盈尺而南園佳
人于今宛在肯讓澹粧濃抹者
之千秋獨步也哉

嘉慶乙亥季秋掬却馬步園

書于松管齋



光緒壬午
卯月重銀

莫愁湖志題詞

滿江紅

乙亥秋宣城
著齋題寄

作賦雄才筆如椽聲逾金石抽餘緒幽尋湖上志

成雙冊近與棲霞分勝境

陳古漁著
隔山志

遠同明聖爭

名蹟問傳真辨誤底多情揚巾幗

搜珠玉皆詩

伯披錦繡鏡詞客証山圍湖打周遭故國絳帳馬

融書易著北樓王祭愁難釋最稱奇感夢鬱金堂

神先格

山陽秋船黃鉅題

金縷曲

憶昔河中句紀芳齡于歸迨吉盧家新婦漢水先
聞盧氏女舞袖歌喉事楚恰同把莫愁名著好事
何人矜附會爲竟陵曾認金陵誤觀此志皎然據
白狼河北征人戍縱今堂餘香未歇玉顏怎駐
名借相如傳不朽蹟近蟠龍踞虎引多少遊人來
去露冷蓮房紅墜粉嘆金釵十二無尋處漁艇過
起鷗鷺

江寧漱石鮑淳題

香草何從問，金紅羊小劫。有升沈盈盈，一樹南
朝水。苦費艸生作註心。

湖上樓臺湖外花，都教收拾與盧家。苧蘿信有夷
光住，也許嬉春到若耶。

浪迹誰曾識，馬周照人雙鬢雪。盈頭固應自纂國，
經後高臥江東作壯遊。

青谿風月蔣山烟，也累蒐羅手自編。今日開函難
忍俊，又輸三著讓君先。

余方纂秦淮畫舫
錄鍾山志未成

上元秋舫車持謙題

直秀湖志卷首
一
騎羅香

弔古情深探幽癖慣鎮日平章紅袖一碧名湖不
許洛陽還有抽翠管賦重佳人選青錢詩羅名宿
更羨他圖繪風流恁般才學識難朽 冥冥良晤
水國夢裏雲鬢乍出來酬緣厚替重聲名一洗千
年疑竇貴繭紙恩到蛾眉重雞林技探驪手更何
時艇繫烟絲與君同酌酒

江寧蘭坪吳藻題

莫愁湖志目錄

上同

卷首

莫湖湖志自序

莫愁湖志題詞

目錄

莫愁湖序

莫愁湖圖

莫愁湖賦

卷一

莫愁湖詩借

卷二

山水

關梁

祠廟

古蹟

卷三

文考

卷四

畫社

下冊

鬱金堂詩詞證引

莫愁小像

鬱金堂八景題詠

卷五

鬱金堂詩證

卷六

docsriver 文川网
入驻商家 古籍书城

在文川网搜索古籍书城 获取更多电子书

鬱金堂詞證

補夢

總計 九十二頁

莫愁湖志目錄

莫愁湖序

馬士圖

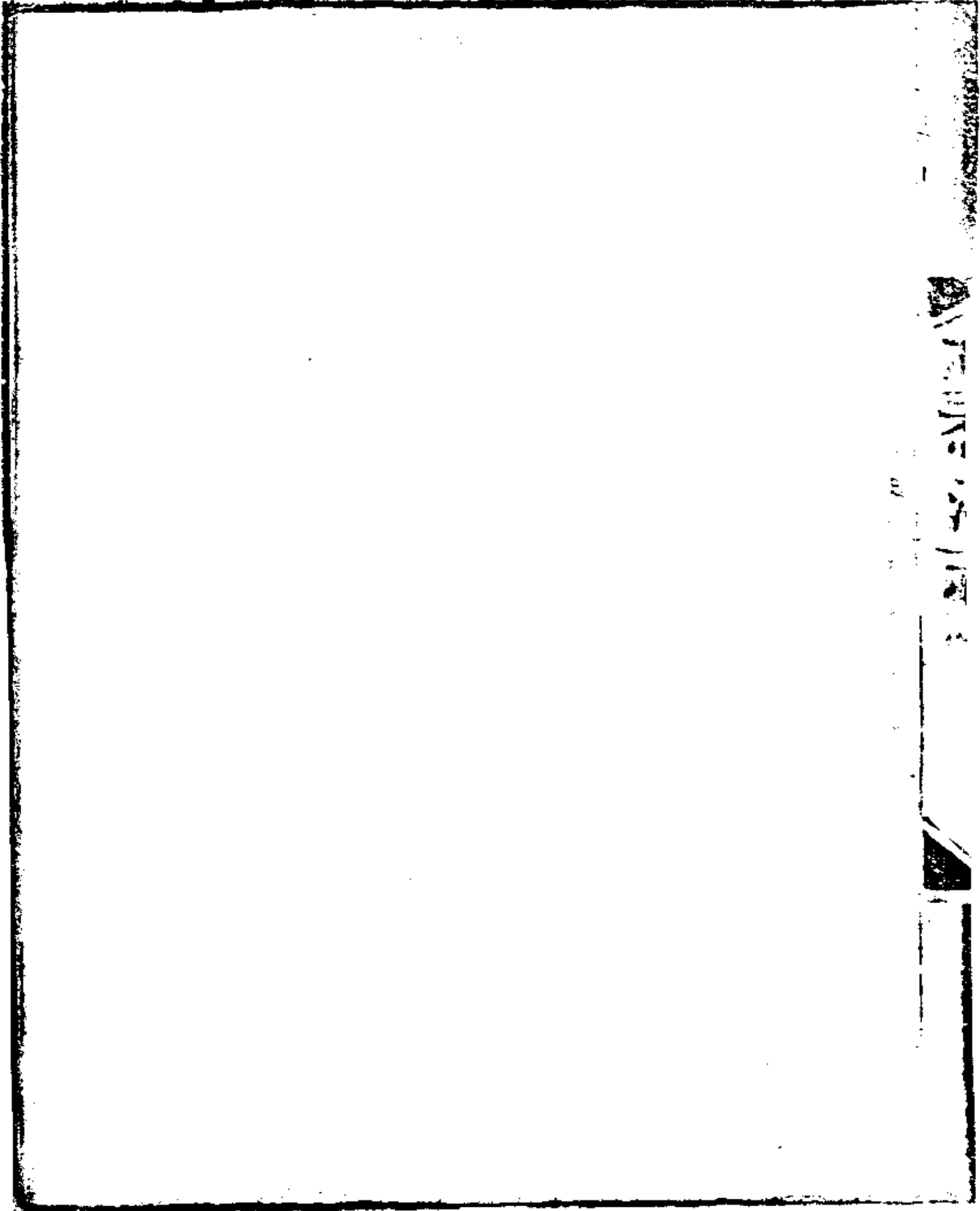
莫愁湖在江寧省會石城門西因六朝劉宋時盧
莫愁居此故名嘗攷歷代詩詞准泛詠佳人莫愁
而不及于湖至元人葉天民有莫愁煙艇詩而湖
始著明人詩詞漸有莫愁湖名有因爲中山王別
墅所以游屐罕到至 國朝詠是湖者始多嗣經
李松雲太守重爲修建遂稱金陵第一名勝而留
題者終歲無虛日亦猶西子湖未遇白蘇之前而
人罕知其爲名湖也湖之顯晦豈真有數存耶湖

週迴約十餘里碧波見底深處尋丈許環以岸柳
汀蘆旁植紅白蓮花魚蝦可數鷗鷺無猜湖外皆
高原平疇僧舍漁邨大江南北諸峰屏列東岸一
堤之隔卽城河近無崇崗峻嶺瀑布奔泉時有積
雨行潦三路歸湖漲則自瀉入河不致泛濫或遇
大旱欲涸又可引入河水養魚所以雨不勞旱不
竭也傳聞明祖與中山王賭基於此詔以湖爲湯
沐邑至今湖租尙歸徐氏平時惟小艇數葉往來
巡探或有欲泛湖者必先致主人負秦淮畫舫入

湖留連風景不能久也每值歲晚徐氏招漁戶就
湖中捕魚雪片銀花照耀網罟最爲大觀予家近
湖之東一舉足便到鬱金堂上今喜莫愁湖志編
成對景繪圖刊列卷首并綴湖序於前

明中山王遺像

卷之六 月示



通志月二公圖像

光緒辛卯年孟夏月徐賜流結云羅



曾文正公遺像

光緒
辛卯
五月
重鑄

白下段鏡江敬繪像



docsriver 文川网
入驻商家 古籍书城

在文川网搜索古籍书城 获取更多电子书

--	--	--	--	--

增補閩語圖說

增補閩語圖說